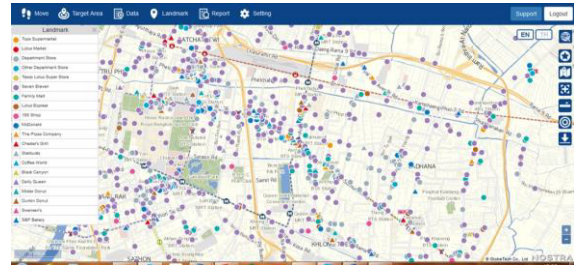
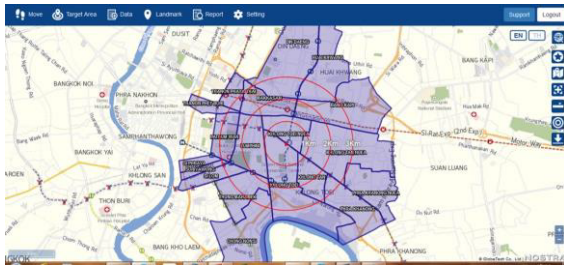


マップマーケティング、 タイ王国初のクラウド型エリア戦略立案パッケージ 『TerraMap Thailand powered by NOSTRA』を 2016年5月10日より販売開始

エリアマーケティング GIS 大手のマップマーケティング株式会社(本社：東京都渋谷区、代表取締役社長：新田 正則)は、タイに進出する日本企業向けに、タイでは初となるクラウド型エリア戦略立案パッケージ『TerraMap Thailand powered by NOSTRA、以下 TMT』を、2016年5月10日(火)に販売開始いたします。

▽『TerraMap Thailand powered by NOSTRA』についての詳細はこちら
<http://www.terramap-asia.com/>



■『TerraMap Thailand powered by NOSTRA』について

TMT は、マップマーケティングの純国産エリアマーケティング GIS ソフト「TerraMap」シリーズ(累計販売：約 2,000 社 ※2016年3月時点)で培ったノウハウを活かし、タイの地図情報大手「Globetech 社(所在地：バンコク市シーロム)」との提携により開発されました。TMT は、Globetech 社が提供する地図(NOSTRA)に、タイ全土の年齢別人口情報と小売業・サービス業など 485 分類 150 万件のランドマークデータといった Globetech 社独自調査のマーケティングデータを組み合わせパッケージ化し、マップマーケティングがクラウドベースで提供を行い、タイでビジネスを行う日本企業がエリア戦略を立案する際の意思決定を強力に支援します。

TMT の販売は、タイにおいては、マップマーケティングが 30%出資する「MapQuestAsia 社(所在地：バンコク市アソーク)」を通じて行われます。日本国内ではマップマーケティングが販売を行います。

<製品の特長>

1. タイ全土のマーケティングデータを地図上で見える化し、地域特性が一目で把握可能。
2. 背景地図、マーケティングデータが年 2 回更新され、常に最新状態での分析が可能。
3. 直感的な操作性を意識した機能を Web ブラウザ上で実現。

<販売情報>

製品名：TerraMap Thailand powered by NOSTRA

価格：(日本国内)50,000 円 /月(別途初期費用：300,000 円)
(タイ王国)15,000 バーツ/月(別途初期費用：100,000 バーツ)

発売日：2016年5月10日

※1 TerraMap は、マップマーケティング株式会社の商標です。

※2 NOSTRA は、Globetech 社のタイ王国における登録商標です。

※3 全て「税抜き」価格です。

【マップマーケティング株式会社について】

マップマーケティング株式会社(本社：東京都渋谷区、代表取締役社長：新田 正則)は、エリアマーケティング GIS ソフトの「TerraMap」シリーズの開発および販売、またそれに付随する各種独自マーケティングデータを提供する国内有数のエリアマーケティング GIS 専門メーカーです。

1998年の設立以来、他社には実現不可能な圧倒的な低コストでエリアマーケティングに必要なとされる GIS エンジンおよびデータを提供し続け、累計 2,000 社を超える導入実績(2016年3月時点)を誇ります。また、開発のプロフェッショナル集団として、「TerraMap」シリーズをベースにした独自アプリケーション開発や BCP 関連のシステムなどの実績もあります。

2015年12月にはタイ王国の地図情報システム最大手の Globetech 社と業務基本提携を交わし、ASEAN を中心とした海外展開も計画しております。

マップマーケティング株式会社の詳細は、 <https://www.mapmarketing.co.jp/> を御覧ください。

【TerraMap シリーズについて】

マップマーケティングの「TerraMap」シリーズは、販売促進・店舗開発・顧客データ分析を支援する、自社開発のエリアマーケティング GIS ソフトウェアです。最新の国勢調査情報や各種マーケティングデータが標準搭載されています。商圈分析の決め手となる、町丁目レベルの細かい住所情報が毎年無償で更新されるので、常に最新のデータにより正確な意思決定を支援します。

スタンドアロン型の「TerraMap Standard」および上位モデルの「TerraMap DX」、そして、インターネット接続環境で使用いただける「TerraMap Web」の3タイプからお客様のご要望にあった製品を選択いただくことが可能です。

「TerraMap」シリーズは、累計販売 2,000 社以上(2016年3月時点)の実績に加え、充実したヘルプデスクのサポートにより導入顧客から高い評価を得ています。

製品の詳細は、 https://www.mapmarketing.co.jp/product_terra.html を御覧ください。

【日本のお客様からのお問い合わせ先】

マップマーケティング株式会社 GIS グループ 営業部

TEL : 03-6455-0478

営業時間 : 9:30~12:00 / 13:00~18:30(平日)

e-mail : info@mapmarketing.co.jp

【タイ王国のお客様からのお問い合わせ先】

MapQuestAsia Co., Ltd.

TEL : +66(0)80-100-1611

営業時間 : 9:00~11:30 / 12:30~17:00(タイ時間、平日)

e-mail : mqa_info@mapquestasia.com

【本リリースに関するお問い合わせ先】

マップマーケティング株式会社 中田、永岑、堤、奥村

TEL : 03-6455-0478

営業時間 : 9:30~18:30(平日)

e-mail : s_planning@mapmarketing.co.jp