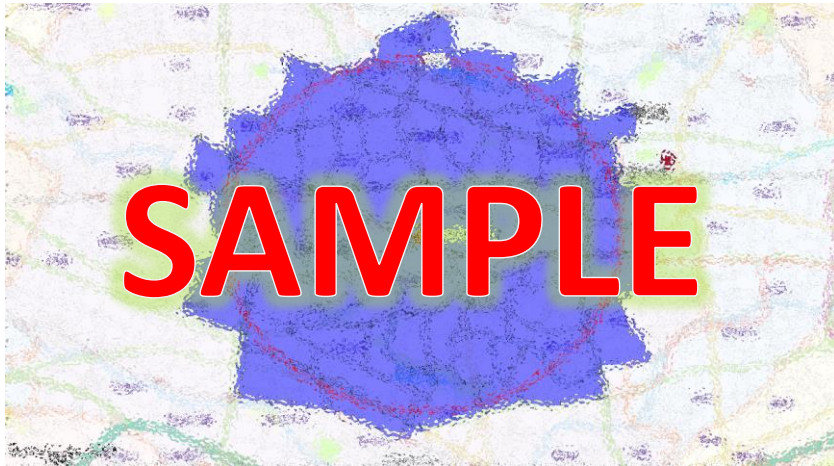


T.A : 阿佐谷南 (1)

【T.A地図】

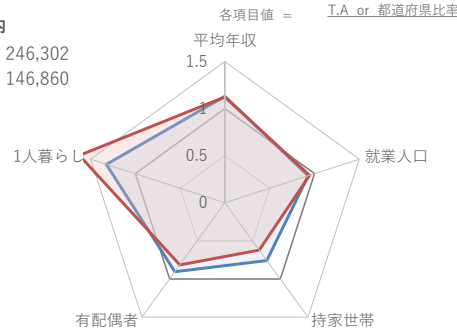
2020年国勢調査 & 年収別世帯数推計2020 使用 T.A : 円[2km] 町丁目集計



【所得関連バランス】

T.A内

人口 246,302
世帯数 146,860



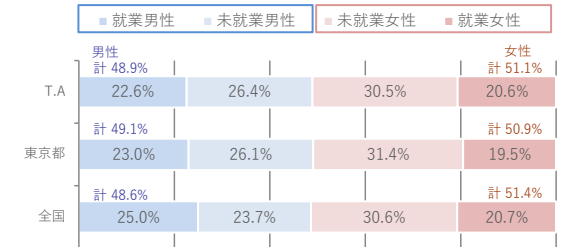
チャート項目	T.A	東京都	全国
平均年収	1.12	1.13	1.00
就業人口	0.94	0.93	1.00
持家世帯	0.62	0.76	1.00
有配偶者	0.82	0.90	1.00
1人暮らし	1.83	1.32	1.00

一世帯当たり 平均年収

T.A内 **536** 万円
東京都 **539** 万円
全国 **477** 万円

※年収推計データ各階級の基準値より算出

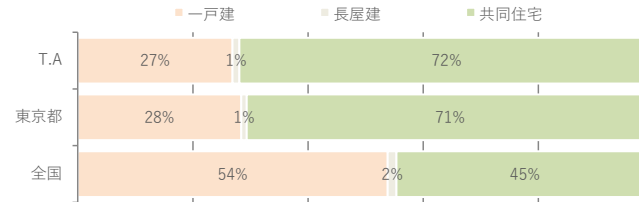
【就業状況 (男女別)】



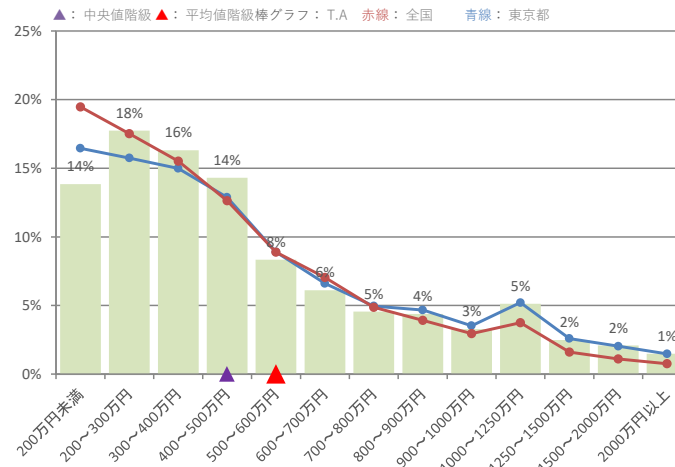
国勢調査	T.A		東京都		全国	
	実数	比率	実数	比率	実数	比率
人口	総数 246,302		14,047,594		126,146,099	
	男性 120,533	48.9%	6,898,388	49.1%	61,349,581	48.6%
	女性 125,769	51.1%	7,149,206	50.9%	64,796,518	51.4%
有配偶者	総数 96,239	39.1%	6,090,814	43.4%	60,468,842	47.9%
	男性 47,886	19.4%	3,033,856	21.6%	30,137,936	23.9%
	女性 48,354	19.6%	3,056,958	21.8%	30,330,906	24.0%
就業	総数 106,342	43.2%	5,962,306	42.4%	57,643,225	45.7%
	男性 55,604	22.6%	3,227,241	23.0%	31,501,307	25.0%
	女性 50,738	20.6%	2,735,065	19.5%	26,141,918	20.7%
世帯	総数 146,860		7,227,180		55,830,154	
一人暮らし	90,601	61.7%	3,625,810	50.2%	21,151,042	37.9%
主世帯	総数 142,530		7,005,563		54,261,580	
	持家 54,977	38.6%	3,295,617	47.0%	33,729,416	62.2%
	借家 87,553	61.4%	3,709,946	53.0%	20,532,164	37.8%
	共同住宅 102,382	71.8%	4,942,785	70.6%	24,198,247	44.6%
年収別世帯数 (推計)	実数	比率	実数	比率	実数	比率
200万円未満	19,720	13.8%	1,152,573	16.5%	10,566,707	19.5%
200~300万円	25,282	17.7%	1,102,654	15.7%	9,509,090	17.5%
300~400万円	23,233	16.3%	1,049,873	15.0%	8,419,360	15.5%
400~500万円	20,394	14.3%	902,310	12.9%	6,856,551	12.6%
500~600万円	11,876	8.3%	623,028	8.9%	4,820,232	8.9%
600~700万円	8,705	6.1%	462,783	6.6%	3,824,642	7.0%
700~800万円	6,480	4.5%	346,933	5.0%	2,638,091	4.9%
800~900万円	6,247	4.4%	326,998	4.7%	2,120,332	3.9%
900~1000万円	4,673	3.3%	246,867	3.5%	1,599,253	2.9%
1000~1250万円	7,304	5.1%	364,708	5.2%	2,033,758	3.7%
1250~1500万円	3,537	2.5%	181,597	2.6%	869,444	1.6%
1500~2000万円	2,962	2.1%	142,175	2.0%	595,522	1.1%
2000万円以上	2,117	1.5%	103,062	1.5%	408,521	0.8%

※住宅関連は主世帯 (間借りを除いた住宅に住む世帯) 比率。年収は内訳集計比率 (主世帯基準)。他は人口、世帯比率。

【住宅世帯関係】



【年収別世帯数】



【最終学歴】

