

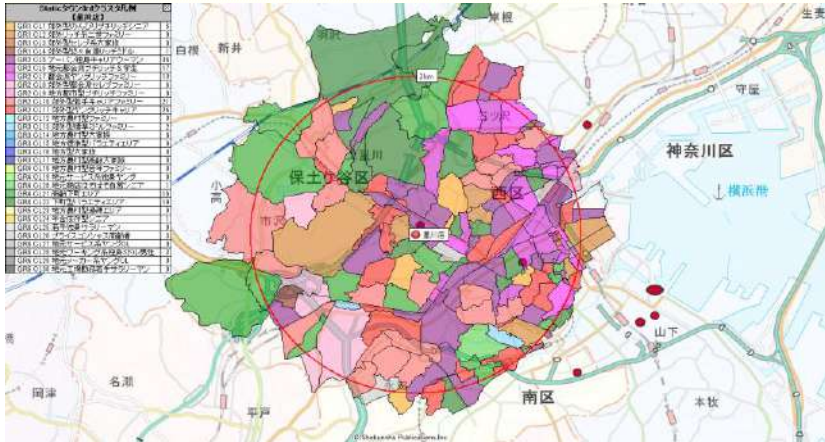
地域プロファイリングデータ[Staticタウン2018]

### 3rdクラスター CL5 アーバン独身キャリアウーマン

比較対象：神奈川県横浜市保土ヶ谷区

【T.A地図】

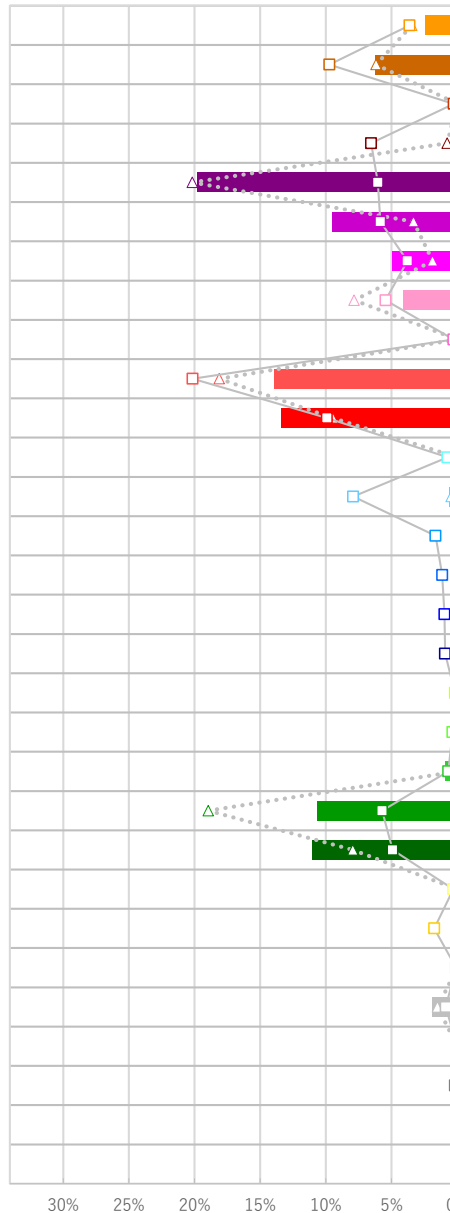
円[3km]町丁目世帯数分析



【クラスター構成比】

T.A範囲:円[3km]

棒グラフ:T.A △:市区町村 □:都道府県



【T.A クラスター構成比 TOP 5】

T.A範囲:円[3km]

順位	CL No	クラスター名	年代	年収	貯蓄	ターゲット特性
1	5	アーバン独身キャリアウーマン	F2	高	中少	30~40代独身女性中心のエリア。大卒者比率や年収レベルも高く、都会派キャリア層が多いと考えられる。
2	10	郊外型若手キャリアファミリー	M2 F2	高	中	M2、F2層の若手~ミドルファミリーが多く存在するエリア。夫婦子供の核家族が中心で乳幼児の比率が高い。持家マンションに居住するファミリーが多く、年収レベルは総じて高い。
3	11	郊外型ヤングリッチキャリア	M1 M2 F2	中高	中	M1(2)、F1(2)を中心とした若手独身世帯の比率が高い。郊外の賃貸マンションに一人暮らしという居住スタイルだが、年収レベルは総じて高い。
4	22	下町型バラエティエリア	ALL	中低	中少	M1~F3まであらゆる層が混在するエリア。職種や住居形態もバラエティ型といえるが、総じて地元での就業スタイルが中心といえ、年収レベルは低い。
5	21	高齢下町エリア	シニア	中低	中	M3、F3を中心として長期居住者が多いエリアだが、家族構成は三世帯、大家族、高齢2人暮らしなどバラエティ型。居住スタイルも賃貸、持家、戸建、集合と幅広く存在し、下町の雑多な様相となっている。

※代表クラスター：T.A内の対象ランクにおける分析データの構成比が最も高いクラスター

※順位はT.A内クラスター構成比率より付与

※GP=グループ CL=クラスター

※ラインによる行政区の面積按分は無し

GP	GP名	CL	順位	T.A		横浜市保土ヶ谷区		神奈川県	
				世帯数	比率	世帯数	比率	世帯数	比率
GP1	郊外リッチミドル	CL1	10	4,871	2.5%	3,213	3.5%	144,288	3.6%
		CL2	7	12,279	6.2%	5,725	6.2%	387,473	9.7%
		CL3	-	0	0.0%	0	0.0%	10,645	0.3%
		CL4	14	704	0.4%	704	0.8%	260,773	6.6%
GP2	都市近郊若手キャリア系	CL5	1	39,164	19.8%	18,713	20.2%	240,508	6.0%
		CL6	6	18,807	9.5%	3,084	3.3%	232,818	5.9%
		CL7	8	9,721	4.9%	1,733	1.9%	150,830	3.8%
		CL8	9	8,151	4.1%	7,277	7.8%	217,258	5.5%
		CL9	-	0	0.0%	0	0.0%	10,778	0.3%
		CL10	2	27,603	13.9%	16,818	18.1%	801,781	20.1%
GP3	地方標準型	CL11	3	26,556	13.4%	8,792	9.5%	394,439	9.9%
		CL12	-	0	0.0%	0	0.0%	28,902	0.7%
		CL13	13	1,156	0.6%	409	0.4%	315,035	7.9%
		CL14	-	0	0.0%	0	0.0%	65,387	1.6%
		CL15	-	0	0.0%	0	0.0%	45,397	1.1%
GP4	地場完結型下町系	CL16	-	0	0.0%	0	0.0%	38,564	1.0%
		CL17	-	0	0.0%	0	0.0%	36,458	0.9%
		CL18	-	0	0.0%	0	0.0%	6,564	0.2%
		CL19	-	0	0.0%	0	0.0%	13,793	0.3%
		CL20	12	1,734	0.9%	0	0.0%	26,948	0.7%
		CL21	5	21,027	10.6%	17,589	19.0%	227,486	5.7%
		CL22	4	21,863	11.0%	7,374	7.9%	195,723	4.9%
GP5	高齢化年金型	CL23	-	0	0.0%	0	0.0%	11,571	0.3%
		CL24	16	89	0.0%	0	0.0%	69,573	1.7%
GP6	プライスコンシャス	CL25	-	0	0.0%	0	0.0%	3,319	0.1%
		CL26	11	3,700	1.9%	1,385	1.5%	34,745	0.9%
		CL27	-	0	0.0%	0	0.0%	160	0.0%
		CL28	15	607	0.3%	0	0.0%	6,844	0.2%
		CL29	-	0	0.0%	0	0.0%	0	0.0%
		CL30	-	0	0.0%	0	0.0%	1,177	0.0%
計※				198,032		92,816		3,979,237	

※クラスター内訳の集計につき、Terraシリーズのシステム上で表示される集計値と若干の誤差が出る場合があります