

歯科診療圏 分析レポート

分析地点: 東京都練馬区高松(3)

分析範囲

1次: 同心円1km

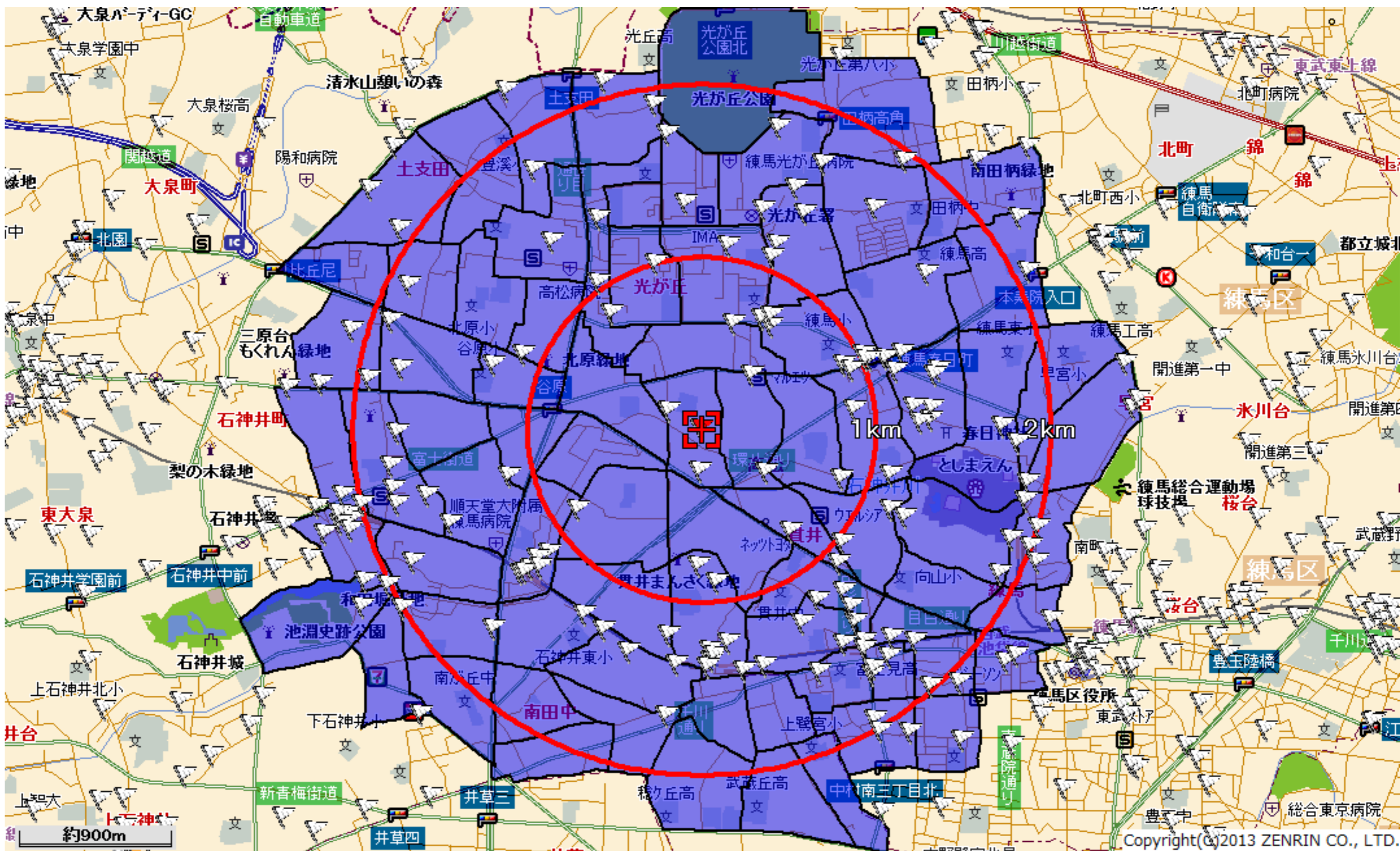
2次: 同心円2km

集計単位: 町丁目

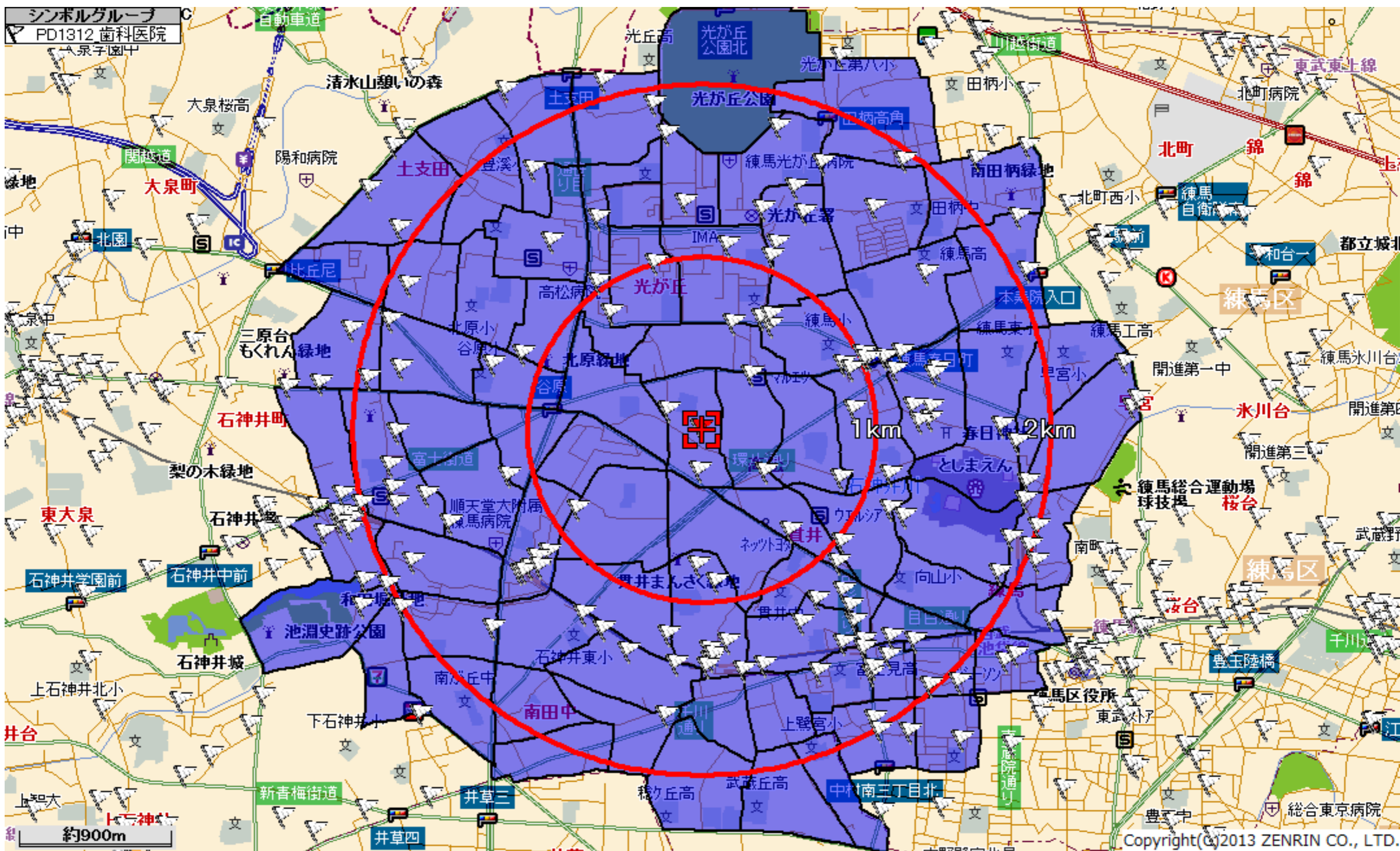
推計年度:

使用ポイントデータ
国際航業株式会社 地図データベースより
全国歯科医院位置データ

分析地周辺



■ 歯科診療所分布

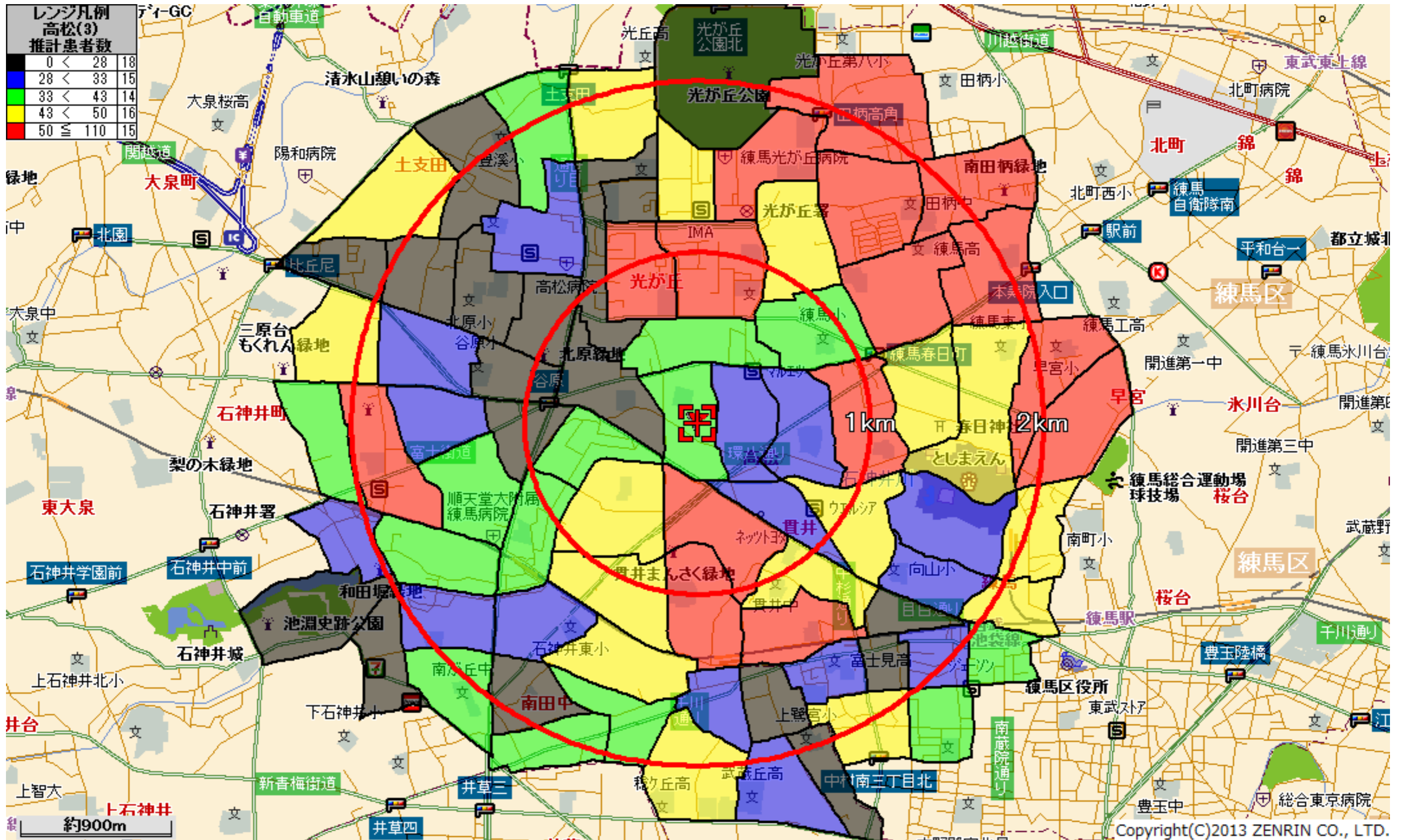


歯科診療所リスト

※分析地点に近いものから50施設を表示

No	分類	距離(m)	病院名称	電話番号	郵便番号	都道府県	郡市区町村	町字以下	病床数	診療科目
1	歯科	209	おおしま歯科医院	03-3998-8118	179-0075	東京都	練馬区	高松3-13-9		41
2	歯科	245	高松歯科	03-3825-7054	179-0075	東京都	練馬区	高松3-2-8		41
3	歯科	421	神谷歯科医院	03-3998-2920	179-0075	東京都	練馬区	高松2-27-26 政木ビル2F		41
4	歯科	452	結城歯科医院	03-3970-4123	179-0075	東京都	練馬区	高松2-3-15 佐久間マンション		41
5	歯科	637	各務歯科医院	03-3577-2641	179-0075	東京都	練馬区	高松4-6-11 菅野ビル2F		41
6	歯科	717	関東デンタルクリニック	03-3990-6487	179-0074	東京都	練馬区	春日町6-16-21 メイクヒル1722F		41
7	歯科	722	佐藤歯科医院	03-3998-6414	179-0074	東京都	練馬区	春日町6-16-11		041 043 042
8	歯科	767	しのぶ歯科クリニック	03-3825-0414	179-0074	東京都	練馬区	春日町6-16-15		41
9	歯科	784	橋本歯科医院	03-3999-6710	176-0021	東京都	練馬区	貫井5-17-22		41
10	歯科	794	桜井歯科医院	03-3825-6480	176-0021	東京都	練馬区	貫井3-46-20		41
11	歯科	835	小池歯科医院	03-3977-1052	179-0072	東京都	練馬区	光が丘7-6-20		41
12	歯科	847	はすいけ歯科医院	03-3990-1188	177-0034	東京都	練馬区	富士見台4-44-2		41
13	歯科	849	沼田歯科医院	03-3998-1025	179-0075	東京都	練馬区	高松1-3-16		41
14	歯科	882	マイスター春日歯科クリニック	03-6768-6480	179-0074	東京都	練馬区	春日町5-33-6		041 043 042 044
15	歯科	891	小川歯科医院	03-3999-9331	176-0021	東京都	練馬区	貫井3-46-34		41
16	歯科	898	岩崎歯科医院	03-3999-7711	179-0074	東京都	練馬区	春日町6-4-4		41
17	歯科	926	メディカルガーデン歯科	03-6804-4618	179-0074	東京都	練馬区	春日町5-33-30 メディカルガーデン歯科		041 043 042 044
18	歯科	988	和田歯科医院	03-3975-8148	179-0072	東京都	練馬区	光が丘7-3-6-101 大通り南6号棟		41
19	歯科	1022	斎藤歯科医院	03-3999-6848	179-0074	東京都	練馬区	春日町6-2-16		41
20	歯科	1027	ちえ歯科クリニック	03-5971-6480	179-0074	東京都	練馬区	春日町6-2-2 アーバンヒルズ1F		041 042 044
21	歯科	1030	ジェシテイ歯科吉積	03-5372-4444	179-0075	東京都	練馬区	高松5-8 J.CITYタワー		41
22	歯科	1043	古田歯科医院	03-3825-8455	176-0022	東京都	練馬区	向山4-12-8		41
23	歯科	1047	安井歯科医院	03-3999-2825	179-0074	東京都	練馬区	春日町6-2-21		41
24	歯科	1072	高梨歯科医院	03-5998-8211	179-0072	東京都	練馬区	光が丘3-7-1-103		41
25	歯科	1077	まちだ歯科クリニック	03-3577-8418	179-0073	東京都	練馬区	田柄5-14-8		41
26	歯科	1104	よしむら歯科	03-3904-8241	177-0032	東京都	練馬区	谷原3-7-6		41
27	歯科	1106	宇治歯科クリニック	03-3998-4711	176-0021	東京都	練馬区	貫井5-3-11		41
28	歯科	1119	斎坂歯科医院	03-3990-4184	179-0074	東京都	練馬区	春日町5-2-17		41
29	歯科	1131	田中歯科医院	03-5372-0799	177-0033	東京都	練馬区	高野台1-10-3-102		41
30	歯科	1131	加藤歯科医院	03-3995-5971	177-0033	東京都	練馬区	高野台4-1-8		41
31	歯科	1134	成田歯科医院	03-3999-8031	179-0074	東京都	練馬区	春日町3-35-12 TMビル2F		41
32	歯科	1151	三枝松歯科医院	03-3825-3468	179-0073	東京都	練馬区	田柄5-14-12		41
33	歯科	1166	あきやま歯科	03-5241-6755	179-0074	東京都	練馬区	春日町3-29-22		41
34	歯科	1177	堀内歯科医院	03-3990-2525	176-0022	東京都	練馬区	向山4-22-8		041 042
35	歯科	1195	たかのだい歯科	03-3904-7235	177-0033	東京都	練馬区	高野台1-6-9		41
36	歯科	1196	小林歯科医院	03-3990-7211	176-0021	東京都	練馬区	貫井2-9-6		41
37	歯科	1205	金藤歯科医院	03-3990-6430	177-0034	東京都	練馬区	富士見台3-6-8		41
38	歯科	1217	なかや矯正歯科	03-5372-1888	177-0033	東京都	練馬区	高野台1-6-7 プラット高野台2F		43
39	歯科	1222	飯島歯科医院	03-3999-8549	179-0074	東京都	練馬区	春日町3-13-3		41
40	歯科	1234	くすみあきお歯科医院	03-3999-8211	179-0074	東京都	練馬区	春日町3-34-16		41
41	歯科	1246	杉の木歯科	03-3990-1332	176-0021	東京都	練馬区	貫井2-8-21		41
42	歯科	1247	瀬戸歯科	03-3999-1238	176-0021	東京都	練馬区	貫井3-19-7		41
43	歯科	1248	浅田歯科医院	03-3996-8522	177-0032	東京都	練馬区	谷原2-10-17		41
44	歯科	1254	小山歯科医院	03-3970-5355	179-0074	東京都	練馬区	春日町3-10-28		41
45	歯科	1263	大内歯科クリニック	03-5372-1180	177-0033	東京都	練馬区	高野台1-7-20		41
46	歯科	1267	たけした歯科	03-3904-4180	177-0035	東京都	練馬区	南田中3-1-12		041 043 042 044
47	歯科	1267	小泉歯科医院	03-3990-0908	176-0021	東京都	練馬区	貫井1-18-3		41
48	歯科	1275	下田歯科医院	03-3990-4182	176-0022	東京都	練馬区	向山3-10-17		41
49	歯科	1281	宮越歯科医院	03-3998-3854	176-0021	東京都	練馬区	貫井3-13-3		41
50	歯科	1288	生田歯科医院	03-3999-5888	177-0034	東京都	練馬区	富士見台2-33-6 高橋ビル2F		041 043 042

推計レンジ [歯科患者数]



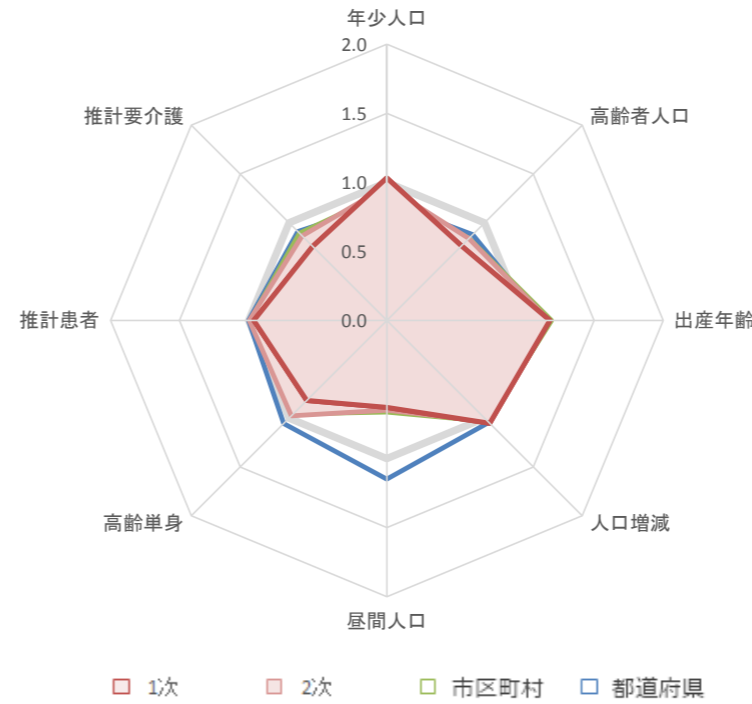
分析地域 データ集計

【集計データ表】

※■. 施設数は同表[医療・介護施設数]に準ずる ※▲. 国勢調査・事業所統計リンクデータ使用
 ※●. 地図ポイントデータの集計値を使用(データ名称は表紙に記載)

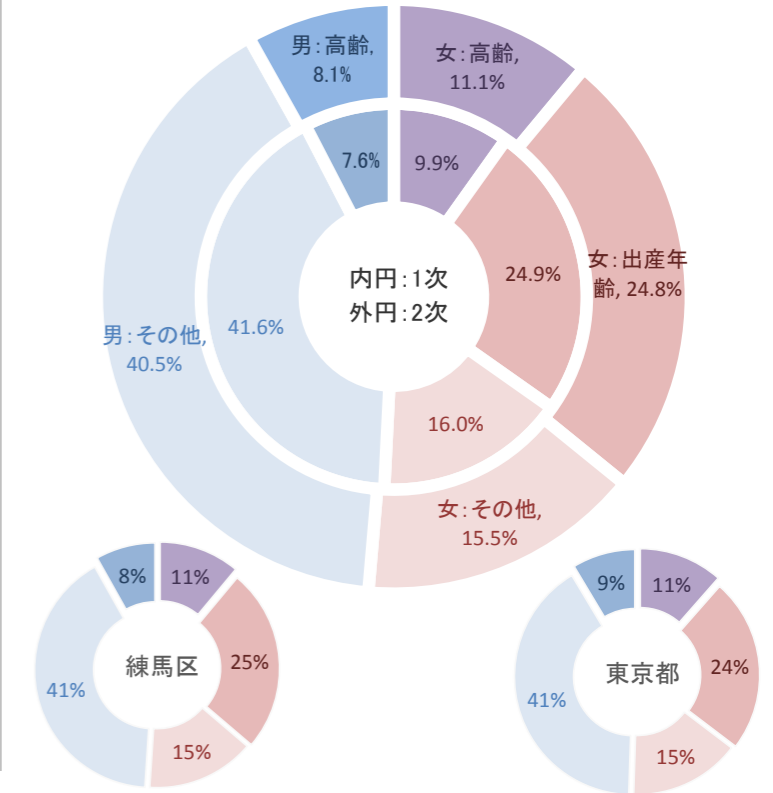
データ項目	範囲指定: 同心円	1次 1km		2次 2km		練馬区		東京都	
		実数	比率	実数	比率	実数	比率	実数	比率
人口	総数	48,532		193,005		717,369		13,159,388	
	男性	23,878	49.20%	93,847	48.62%	351,263	48.97%	6,512,110	49.49%
	女性	24,654	50.80%	99,158	51.38%	366,106	51.03%	6,647,278	50.51%
屋間	総数	29,590	60.97%	121,446	62.92%	460,861	64.24%	14,645,429	111.29%
	人口								
人口構造 [人口比率]	乳幼児人口(0~4歳)	2,187	4.51%	8,163	4.23%	28,313	3.95%	500,269	3.80%
	年少人口(15歳未満)	6,570	13.54%	24,589	12.74%	87,422	12.19%	1,477,371	11.23%
	生産年齢人口(15~64歳)	33,325	68.67%	130,602	67.67%	488,835	68.14%	8,850,225	67.25%
	高齢者人口(65歳以上)	8,475	17.46%	37,010	19.18%	137,786	19.21%	2,642,231	20.08%
	高齢初期(65~74歳)	4,668	9.62%	19,765	10.24%	72,025	10.04%	1,426,327	10.84%
	高齢中期(75~84歳)	2,979	6.14%	13,143	6.81%	49,823	6.95%	910,926	6.92%
	高齢後期(85歳以上)	828	1.71%	4,102	2.13%	15,938	2.22%	304,978	2.32%
	出産年齢人口(女性15~49歳)	12,088	24.91%	47,875	24.81%	180,595	25.17%	3,139,059	23.85%
医療 福祉人口 [人口比率]	総数	1,855	3.82%	7,072	3.66%	25,719	3.59%	480,574	3.65%
	男性	470	0.97%	1,721	0.89%	6,535	0.91%	125,314	0.95%
世帯数	総数	21,023		87,106		336,383		6,382,049	
	1人	7,193	34.21%	33,286	38.21%	143,009	42.51%	2,922,488	45.79%
家族類型 [世帯比率]	2人	5,738	27.29%	23,238	26.68%	84,887	25.24%	1,557,663	24.41%
	3人	3,935	18.72%	15,148	17.39%	53,665	15.95%	963,448	15.10%
	4人	3,224	15.34%	11,829	13.58%	42,099	12.52%	708,543	11.10%
	5人以上	933	4.44%	3,605	4.14%	12,723	3.78%	229,907	3.60%
	核家族世帯数	12,688	60.35%	49,199	56.48%	176,243	52.39%	3,078,860	48.24%
推計患者数 [人口比率]	6歳未満のいる世帯数	2,091	9.95%	7,735	8.88%	26,979	8.02%	473,941	7.43%
	65歳以上のいる世帯数	5,806	27.62%	25,489	29.26%	94,286	28.03%	1,837,074	28.79%
	高齢夫婦世帯数	1,809	8.60%	7,742	8.89%	28,425	8.45%	516,475	8.09%
	高齢単身世帯数	1,591	7.57%	7,860	9.02%	29,729	8.84%	622,326	9.75%
[屋間]	病院+診療所	2,643	5.45%	10,871	5.63%	40,168	5.60%	745,341	5.66%
	病院	870	1.79%	3,616	1.87%	13,420	1.87%	250,999	1.91%
	診療所	1,769	3.65%	7,249	3.76%	26,750	3.73%	494,351	3.76%
	歯科診療所	573	1.18%	2,324	1.20%	8,577	1.20%	158,902	1.21%
施設当たり 推計患者数 [人口比率]	病院+診療所	1,611	3.32%	6,840	3.54%	25,805	3.60%	829,510	6.30%
	病院	530	1.09%	2,275	1.18%	8,621	1.20%	279,343	2.12%
	診療所	1,079	2.22%	4,561	2.36%	17,185	2.40%	550,176	4.18%
	歯科診療所	349	0.72%	1,462	0.76%	5,510	0.77%	176,846	1.34%
[屋間]	病院+診療所	523	1.08%	516	0.27%	698	0.10%	386	0.00%
	病院	435	0.90%	452	0.23%	639	0.09%	335	0.00%
	診療所	88	0.18%	64	0.03%	59	0.01%	52	0.00%
	歯科診療所	32	0.07%	21	0.01%	19	0.00%	348	0.00%
推計要介護 認定者数 [人口比率]	病院+診療所	319	0.66%	325	0.17%	448	0.06%	430	0.00%
	病院	265	0.55%	284	0.15%	411	0.06%	372	0.00%
	診療所	54	0.11%	40	0.02%	38	0.01%	58	0.00%
	歯科診療所	19	0.04%	13	0.01%	12	0.00%	388	0.00%
推計要介護 認定者数 [人口比率]	認定者総数	1,438	2.96%	6,634	3.44%	25,352	3.53%	479,500	3.64%
	支援1	200	0.41%	914	0.47%	3,476	0.48%	65,100	0.49%
	支援2	183	0.38%	840	0.44%	3,204	0.45%	60,300	0.46%
	介護1	253	0.52%	1,162	0.60%	4,437	0.62%	83,700	0.64%
	介護2	259	0.53%	1,189	0.62%	4,550	0.63%	86,000	0.65%
	介護3	189	0.39%	880	0.46%	3,370	0.47%	64,000	0.49%
医療・介護 施設数	介護4	180	0.37%	835	0.43%	3,203	0.45%	61,000	0.46%
	介護5	174	0.36%	814	0.42%	3,112	0.43%	59,400	0.45%
	病院数(※▲)	2		8		21		750	
	診療所数(※▲)	20		113		457		9,547	
施設数	歯科診療所数(※●)	18		111		456		456	
	介護関連施設数	-		-		-		-	

【レーダーチャート】(※◆)



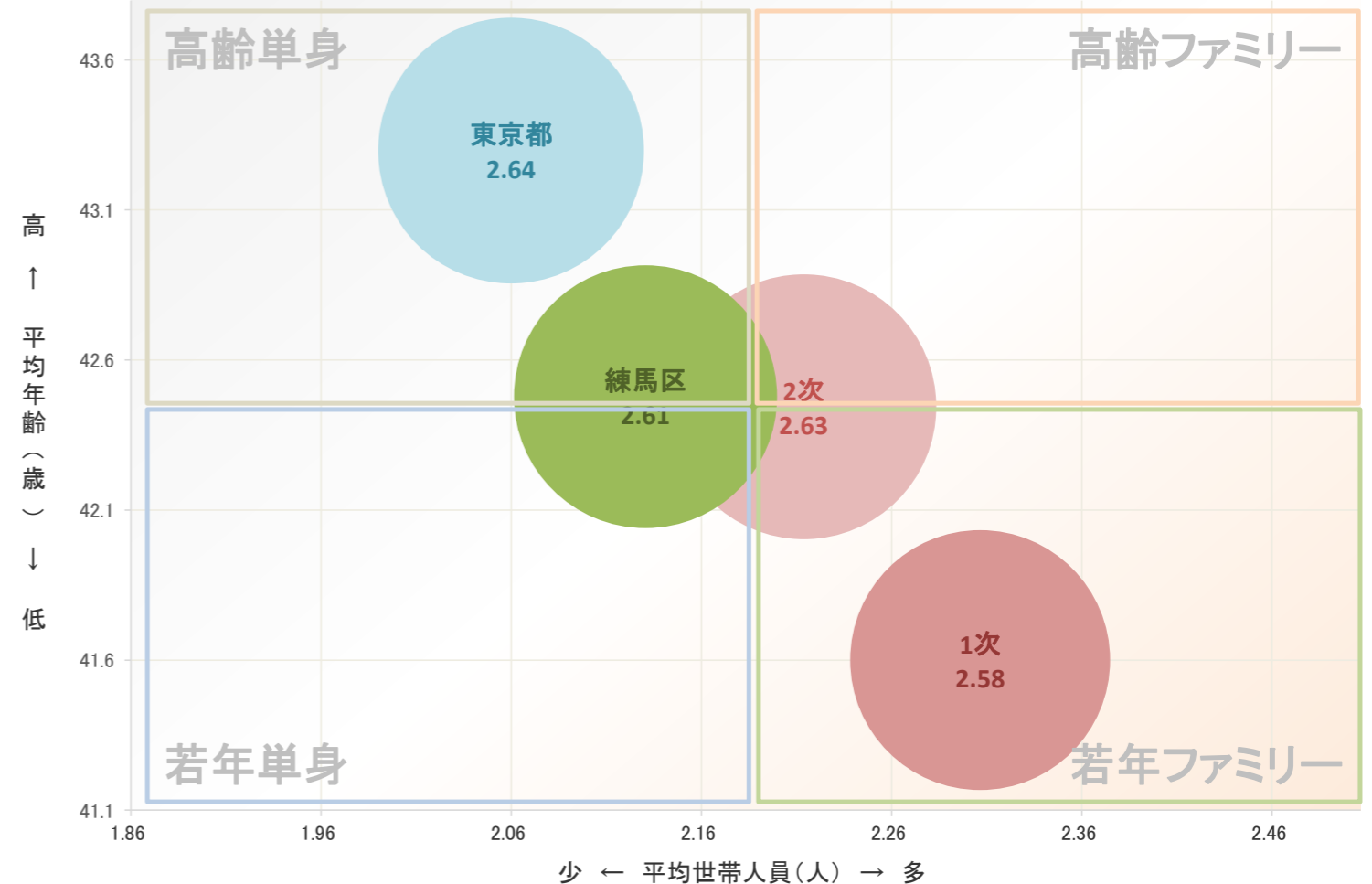
※◆. 各項目全国比率を1とし、それに対する比率を指数として算出

【国勢調査 人口概要】



【地域特性プロット】

バブルの大きさと数値は、推計患者数を指数化したもの エリアにおける患者数のボリュームを表す



5歳階級別人口

統計データ表 国勢調査2010年度版 男女別5歳階級人口 同心円集計

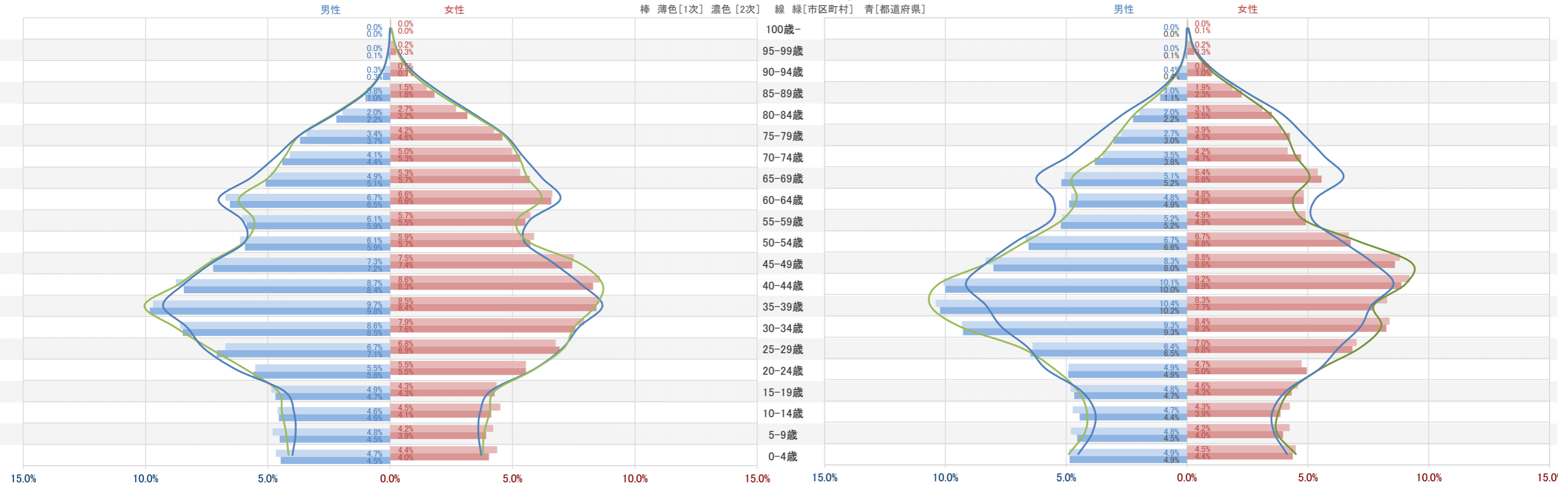
総務省 統計局 人口動態調査 より 都道府県別 男女別出生率を算出し推計

	2005年人口						2010年人口						コーホート変化率						2015年推計人口					
	1次 1km			2次 2km			1次 1km			2次 2km			1次 1km			2次 2km			1次 1km			2次 2km		
	総数	男性	女性	総数	男性	女性	総数	男性	女性	総数	男性	女性	総数	男性	女性	総数	男性	女性	総数	男性	女性	総数	男性	女性
0-4歳	1,930	985	945	7,340	3,770	3,570	2,187	1,112	1,075	8,165	4,180	3,985							2,560	1,312	1,248	9,761	5,002	4,759
5-9歳	1,957	985	972	7,682	3,925	3,757	2,180	1,145	1,035	8,092	4,221	3,871	112.95%	116.24%	109.52%	110.25%	111.96%	108.43%	2,470	1,293	1,177	9,001	4,680	4,321
10-14歳	1,905	976	929	7,538	3,878	3,660	2,203	1,096	1,107	8,334	4,253	4,081	112.57%	111.27%	113.89%	108.49%	108.36%	108.62%	2,453	1,274	1,179	8,779	4,574	4,205
15-19歳	2,254	1,148	1,106	8,805	4,516	4,289	2,224	1,156	1,068	8,601	4,381	4,220	116.75%	118.44%	114.96%	114.10%	112.97%	115.30%	2,571	1,298	1,273	9,510	4,805	4,705
20-24歳	2,386	1,223	1,163	10,211	5,183	5,028	2,675	1,312	1,363	10,700	5,224	5,476	118.68%	114.29%	123.24%	121.52%	115.68%	127.68%	2,637	1,321	1,316	10,456	5,068	5,388
25-29歳	2,701	1,308	1,393	11,193	5,496	5,697	3,265	1,604	1,661	13,463	6,624	6,839	136.84%	131.15%	142.82%	131.85%	127.80%	136.02%	3,668	1,721	1,947	14,124	6,676	7,448
30-34歳	3,467	1,685	1,782	14,308	6,910	7,398	3,994	2,045	1,949	15,397	7,919	7,478	147.87%	156.35%	139.91%	137.56%	144.09%	131.26%	4,832	2,508	2,324	18,521	9,544	8,977
35-39歳	3,501	1,771	1,730	14,087	7,021	7,066	4,405	2,306	2,099	17,505	9,177	8,328	127.06%	136.85%	117.79%	122.34%	132.81%	112.57%	5,095	2,799	2,296	18,935	10,517	8,418
40-44歳	3,208	1,620	1,588	12,889	6,465	6,424	4,187	2,082	2,105	16,069	7,882	8,187	119.59%	117.56%	121.68%	114.07%	112.26%	115.86%	5,265	2,711	2,554	19,951	10,302	9,649
45-49歳	2,852	1,418	1,434	11,197	5,560	5,637	3,588	1,745	1,843	14,109	6,762	7,347	111.85%	107.72%	116.06%	109.47%	104.59%	114.37%	4,686	2,243	2,443	17,607	8,244	9,363
50-54歳	3,010	1,511	1,499	11,423	5,651	5,772	2,907	1,461	1,446	11,205	5,550	5,655	101.93%	103.03%	100.84%	100.07%	99.82%	100.32%	3,656	1,798	1,858	14,120	6,750	7,370
55-59歳	3,500	1,789	1,711	13,434	6,669	6,765	2,850	1,441	1,409	10,933	5,473	5,460	94.68%	95.37%	94.00%	95.71%	96.85%	94.59%	2,752	1,393	1,359	10,724	5,375	5,349
60-64歳	2,784	1,368	1,416	11,498	5,442	6,056	3,231	1,603	1,628	12,621	6,118	6,503	92.31%	89.60%	95.15%	93.95%	91.74%	96.13%	2,632	1,291	1,341	10,270	5,021	5,249
65-69歳	2,589	1,210	1,379	10,754	4,986	5,768	2,470	1,165	1,305	10,398	4,760	5,638	88.72%	85.16%	92.16%	90.43%	87.47%	93.10%	2,865	1,365	1,500	11,405	5,351	6,054
70-74歳	2,250	1,075	1,175	9,652	4,524	5,128	2,198	976	1,222	9,367	4,119	5,248	84.90%	80.66%	88.61%	87.10%	82.61%	90.98%	2,096	940	1,156	9,062	3,932	5,130
75-79歳	1,506	708	798	6,774	3,078	3,696	1,853	811	1,042	7,969	3,443	4,526	82.36%	75.44%	88.68%	82.56%	76.11%	88.26%	1,820	736	1,084	7,767	3,135	4,632
80-84歳	819	354	465	3,968	1,704	2,264	1,127	465	662	5,174	2,057	3,117	74.83%	65.68%	82.96%	76.38%	66.83%	84.33%	1,397	533	864	6,118	2,301	3,817
85-89歳	330	116	214	1,806	662	1,144	567	200	367	2,735	948	1,787	69.23%	56.50%	78.92%	68.93%	55.63%	78.93%	785	263	522	3,604	1,144	2,460
90-94歳	155	54	101	792	240	552	193	61	132	1,008	284	724	58.48%	52.59%	61.68%	55.81%	42.90%	63.29%	331	105	226	1,538	407	1,131
95-99歳	43	9	34	211	56	155	57	10	47	307	59	248	36.77%	18.52%	46.53%	38.76%	24.58%	44.93%	72	11	61	395	70	325
100歳-	5	1	4	24	2	22	11	1	10	53	12	41	22.92%	10.00%	26.32%	22.55%	20.69%	23.16%	13	1	12	69	12	57
合計	43,152	21,314	21,838	175,586	85,738	89,848	48,372	23,797	24,575	192,205	93,446	98,759							54,656	26,916	27,740	211,717	102,910	108,807
年齢不詳	2,876	1,634	1,242	10,337	5,826	4,511	160	81	79	811	410	401												

※本シートの合計値と集計データ表の総数値は集計方法の違いにより、若干の誤差がでる場合があります

2010年 5歳階級別人口ピラミッド

2015年推計 5歳階級別人口ピラミッド



5歳階級別患者推計

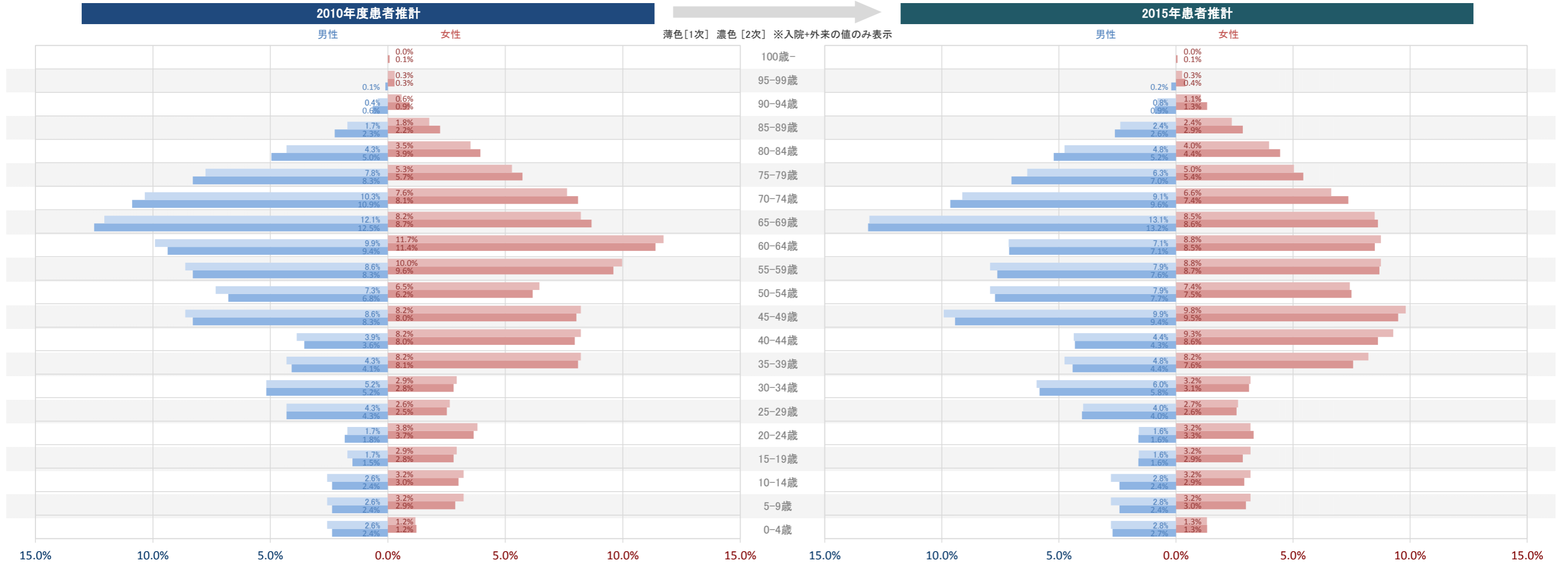
病院 + 一般診療所

総務省 統計局 人口動態調査 より 都道府県別 男女別出生率を算出し推計

統計データ表 国勢調査2010年度版 男女別5歳階級人口 同心円集計 より推計

総務省 統計局 患者調査 受療率(人口10万対)、入院-外来・施設の種類の種類×性・年齢階級×都道府県別 より推計

年齢	2010年度患者推計															2015年度患者推計																				
	入院+外来			1次 1km			2次 2km			入院+外来			1次 1km			2次 2km			入院+外来			1次 1km			2次 2km			入院+外来			1次 1km			2次 2km		
	総数	男性	女性	総数	男性	女性	総数	男性	女性	総数	男性	女性	総数	男性	女性	総数	男性	女性	総数	男性	女性	総数	男性	女性	総数	男性	女性	総数	男性	女性	総数	男性	女性	総数	男性	女性
0-4歳	10	6	4	0	-	-	10	6	4	39	22	17	0	-	-	39	22	17	12	7	5	0	-	-	12	7	5	47	27	20	0	-	-	47	27	20
5-9歳	17	6	11	0	-	-	17	6	11	62	22	40	0	-	-	62	22	40	19	7	12	0	-	-	19	7	12	69	24	45	0	-	-	69	24	45
10-14歳	17	6	11	0	-	-	17	6	11	64	22	42	0	-	-	64	22	42	19	7	12	0	-	-	19	7	12	68	24	44	0	-	-	68	24	44
15-19歳	14	4	10	0	-	-	14	4	10	53	14	39	0	-	-	53	14	39	16	4	12	0	-	-	16	4	12	59	16	43	0	-	-	59	16	43
20-24歳	17	4	13	0	-	-	17	4	13	68	17	51	0	-	-	68	17	51	16	4	12	0	-	-	16	4	12	66	16	50	0	-	-	66	16	50
25-29歳	19	10	9	0	-	-	19	10	9	75	40	35	0	-	-	75	40	35	20	10	10	0	-	-	20	10	10	79	40	39	0	-	-	79	40	39
30-34歳	22	12	10	0	-	-	22	12	10	87	48	39	0	-	-	87	48	39	27	15	12	0	-	-	27	15	12	105	58	47	0	-	-	105	58	47
35-39歳	38	10	28	0	-	-	38	10	28	151	38	113	0	-	-	151	38	113	43	12	31	0	-	-	43	12	31	158	44	114	0	-	-	158	44	114
40-44歳	37	9	28	0	-	-	37	9	28	144	33	111	0	-	-	144	33	111	46	11	35	0	-	-	46	11	35	173	43	130	0	-	-	173	43	130
45-49歳	48	20	28	0	-	-	48	20	28	189	77	112	0	-	-	189	77	112	62	25	37	0	-	-	62	25	37	237	94	143	0	-	-	237	94	143
50-54歳	39	17	22	0	-	-	39	17	22	149	63	86	0	-	-	149	63	86	48	20	28	0	-	-	48	20	28	190	77	113	0	-	-	190	77	113
55-59歳	54	20	34	0	-	-	54	20	34	211	77	134	0	-	-	211	77	134	53	20	33	0	-	-	53	20	33	207	76	131	0	-	-	207	76	131
60-64歳	63	23	40	0	-	-	63	23	40	246	87	159	0	-	-	246	87	159	51	18	33	0	-	-	51	18	33	199	71	128	0	-	-	199	71	128
65-69歳	56	28	28	0	-	-	56	28	28	237	116	121	0	-	-	237	116	121	65	33	32	0	-	-	65	33	32	261	131	130	0	-	-	261	131	130
70-74歳	50	24	26	0	-	-	50	24	26	214	101	113	0	-	-	214	101	113	48	23	25	0	-	-	48	23	25	207	96	111	0	-	-	207	96	111
75-79歳	36	18	18	0	-	-	36	18	18	157	77	80	0	-	-	157	77	80	35	16	19	0	-	-	35	16	19	152	70	82	0	-	-	152	70	82
80-84歳	22	10	12	0	-	-	22	10	12	101	46	55	0	-	-	101	46	55	27	12	15	0	-	-	27	12	15	119	52	67	0	-	-	119	52	67
85-89歳	10	4	6	0	-	-	10	4	6	52	21	31	0	-	-	52	21	31	15	6	9	0	-	-	15	6	9	69	26	43	0	-	-	69	26	43
90-94歳	3	1	2	0	-	-	3	1	2	19	6	13	0	-	-	19	6	13	6	2	4	0	-	-	6	2	4	29	9	20	0	-	-	29	9	20
95-99歳	1	0	1	0	-	-	1	0	1	5	1	4	0	-	-	5	1	4	1	0	1	0	-	-	1	0	1	8	2	6	0	-	-	8	2	6
100歳-	0	0	0	0	-	-	0	0	0	1	0	1	0	-	-	1	0	1	0	0	0	0	-	-	0	0	0	1	0	1	0	-	-	1	0	1
合計	573	232	341	0	0	0	573	232	341	2,324	928	1,396	0	0	0	2,324	928	1,396	629	252	377	0	0	0	629	252	377	2,503	996	1,507	0	0	0	2,503	996	1,507
年齢不詳																																				



■ 出典・解説

将来人口推計について

- ・国勢調査5歳階級別人口、コーホート変化率、子ども女性比(婦人子ども比)、出生男女比率(人口動態調査より)から、2015年～2040年までの将来人口を推計。
- ・出生男女比率は分析地点が含まれる都道府県の値を自動で取得します。
- ・将来のコーホート変化率や、子ども女性比、出生男女比率は変化しないものとして推計します。
- ・人口の偏りがある地域(高齢者福祉施設や学生寮などが多い地域)では異常値が出る場合があります。
- ・分析範囲が狭い(分析エリア内の人口が少ない)ほど数値がぶれ易く、また特殊要因の影響を受けやすくなります。

将来患者・要介護認定者推計について

- ・上記で算出した、5歳階級別将来推計人口をもとに、患者調査、介護給付実態調査より各種比率を取得し推計。データ名称については出典を参照。

将来人口推計の用語

コーホート	同年(または同期間)に出生した集団。
コーホート変化率	コーホートを5歳階級とし、各5歳階級別の変化率をコーホート変化率とする。
出産可能年齢(再生産年齢)	子どもを産むことができるとされる年齢。人口統計ではこれを女子15～49歳としている。
子ども女性比(婦人子ども比)	出生数を推計するための指標。国勢調査データ 0～4歳人口 / 15～49歳女子人口
出生男女比率	出生児の男女の割合。厚生労働省「人口動態統計」より取得。出典参照

推計に使用した各種統計調査

人口動態調査	厚生労働省による、人口の動向を把握するための調査。出生・死亡・死産・婚姻・離婚について、出生票・死亡票などの届書をもとに集計する。 http://www.mhlw.go.jp/toukei/list/81-1.html
患者調査	厚生労働省による、医療施設を利用する患者についての調査。全国から無作為に抽出した医療施設において実施される。 http://www.mhlw.go.jp/toukei/list/10-20.html
医療施設調査	厚生労働省による、医療施設における患者の利用状況及び従業者の状況についての調査。調査時点で開設している全ての医療施設が対象。 http://www.mhlw.go.jp/toukei/list/79-1.html
介護給付費実態調査	厚生労働省による、介護サービスに係る給付費の状況を把握するための調査。介護給付費明細書、給付管理票を集計対象とする。 http://www.mhlw.go.jp/toukei/list/45-1.html
介護サービス施設・事業所調査	厚生労働省による、全国の介護サービスの提供体制、提供内容等を把握するための調査。介護保険制度における全国の施設及び事業所を調査客体とする。 http://www.mhlw.go.jp/toukei/list/24-22-2.html

出典

マップマーケティング株式会社
 平成22年国勢調査データ
 平成22年国勢調査データ・オプションその2
 平成17年国勢調査・平成18年事業所統計リンク統計データ(※1)

国際航業株式会社 地図データベース(※2)
 PAREA-Medical 全国病院・診療所位置データ(病院)
 PAREA-Medical 全国病院・診療所位置データ(診療所)
 PAREA-Dental 全国歯科医院位置データ
 PAREA-Care 全国介護施設位置データ(特別養護老人ホーム)
 PAREA-Care 全国介護施設位置データ(療養型病院)
 PAREA-Care 全国介護施設位置データ(老人保健施設)
 PAREA-Care II 全国介護サービス事業者位置データ(介護サービス)

総務省 統計局
 平成23年 人口動態調査 出生数、性・出生月・市部一郡部(全国)・都道府県(20大都市再掲)別
 平成23年 患者調査 受療率(人口10万対)、入院-外来・施設の種別×性・年齢階級×都道府県別
 平成23年 医療施設調査 一般診療所数; 外来患者延数、診療科目(主たる診療科目)・二次医療圏別
 平成23年 患者調査 推計患者数(患者住所地)、性・年齢階級×傷病大分類×入院-外来・都道府県別(入院)
 平成23年 患者調査 推計患者数(患者住所地)、性・年齢階級×傷病大分類×入院-外来・都道府県別(外来)
 平成23年 介護サービス施設・事業所調査 介護保険施設の在在者数、施設の種別、傷病分類、性、年齢階級別

厚生労働省
 平成23年4月審査分 介護給付費実態調査月報 認定者数、要介護(要支援)状態区分・性・年齢階級・都道府県別

※1. 国際航業株式会社 地図データベース が取得できなかった場合、病院、診療所、歯科診療所の施設集計として使用。

※2. 診療圏・歯科診療圏・介護圏の種別により、使用しないデータ含む。レポート使用データについては表紙に明記。