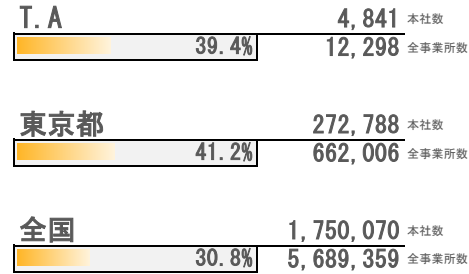


| 経済センサス基礎調査 | T.A | | 東京都 | | 全国 | |
|------------|---------|-------|-----------|-------|------------|-------|
| | 実数 | 比率 | 実数 | 比率 | 実数 | 比率 |
| 産業別 | | | | | | |
| 全産業事業所数 | 12,298 | | 662,006 | | 5,689,359 | |
| 第2次産業事業所数 | 1,622 | 13.2% | 91,879 | 13.9% | 1,004,252 | 17.7% |
| 第3次産業事業所数 | 10,655 | 86.6% | 569,617 | 86.0% | 4,650,925 | 81.7% |
| 全産業従業者 | 144,039 | | 9,651,619 | | 61,788,763 | |
| 第2次産業従業者 | 16,971 | 11.8% | 1,184,498 | 12.3% | 13,000,432 | 21.0% |
| 第3次産業従業者 | 126,956 | 88.1% | 8,467,952 | 87.7% | 48,424,350 | 78.4% |
| 本社数 | 4,841 | 39.4% | 272,788 | 41.2% | 1,750,070 | 30.8% |
| ※1 | | | | | | |
| 経営組織別 | | | | | | |
| 民営 | 12,129 | 98.6% | 653,485 | 98.7% | 5,541,628 | 97.4% |
| 個人 | 3,223 | 26.2% | 181,779 | 27.5% | 2,117,445 | 37.2% |
| 法人 | 8,888 | 72.3% | 469,183 | 70.9% | 3,394,351 | 59.7% |
| 法人会社 | 8,192 | 66.6% | 431,547 | 65.2% | 2,971,623 | 52.2% |
| 会社以外の法人 | 698 | 5.7% | 37,635 | 5.7% | 422,728 | 7.4% |
| 国・地方公共団体 | 172 | 1.4% | 8,527 | 1.3% | 147,731 | 2.6% |
| 国 | 8 | 0.1% | 526 | 0.1% | 8,667 | 0.2% |
| 地方公共団体 | 164 | 1.3% | 8,001 | 1.2% | 139,064 | 2.4% |
| 企業規模 | | | | | | |
| 1~4人 | 6,869 | 56.0% | 357,762 | 54.3% | 3,268,405 | 57.7% |
| 5~19人 | 3,992 | 32.5% | 217,886 | 33.1% | 1,790,248 | 31.6% |
| 20~99人 | 1,248 | 10.2% | 70,869 | 10.8% | 540,100 | 9.5% |
| 100~299人 | 124 | 1.0% | 9,012 | 1.4% | 53,747 | 0.9% |
| 300人以上 | 35 | 0.3% | 3,284 | 0.5% | 13,732 | 0.2% |
| 開設時期 | | | | | | |
| S59以前 | 3,525 | 30.2% | 208,689 | 33.0% | 1,940,364 | 35.7% |
| S60~H6 | 1,903 | 16.3% | 98,818 | 15.6% | 924,753 | 17.0% |
| H7~16 | 2,699 | 23.1% | 144,199 | 22.8% | 1,174,977 | 21.6% |
| H17~21 | 1,658 | 14.2% | 92,507 | 14.6% | 767,581 | 14.1% |
| H22以降 | 1,879 | 16.1% | 88,882 | 14.0% | 632,830 | 11.6% |

※2 データ作成の都合上、合計値と内訳の集計値に誤差が生じる場合があります。

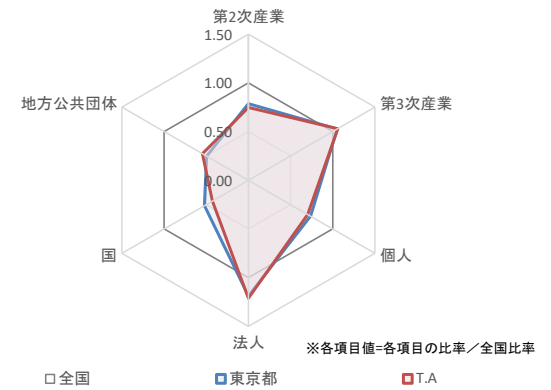
※3 企業規模、開設時期は内訳集計での比率とする。

【 本社数 】

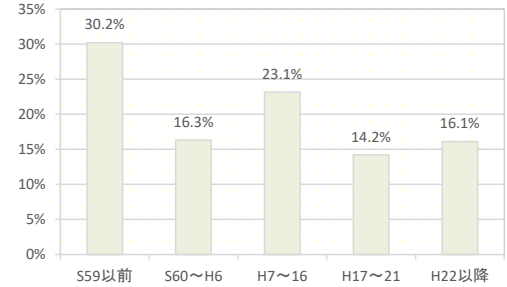


※1 本社数=全産業(公務除く)企業数(単独事業所及び本所)
各項目値=本社数/全産業事業所数

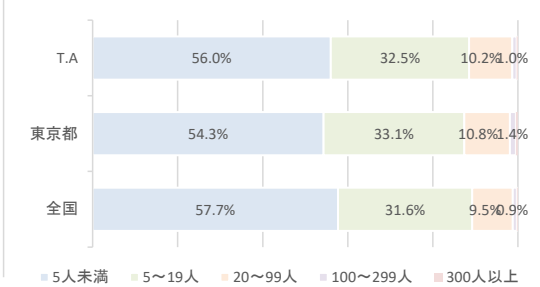
【 産業・経営組織別 】



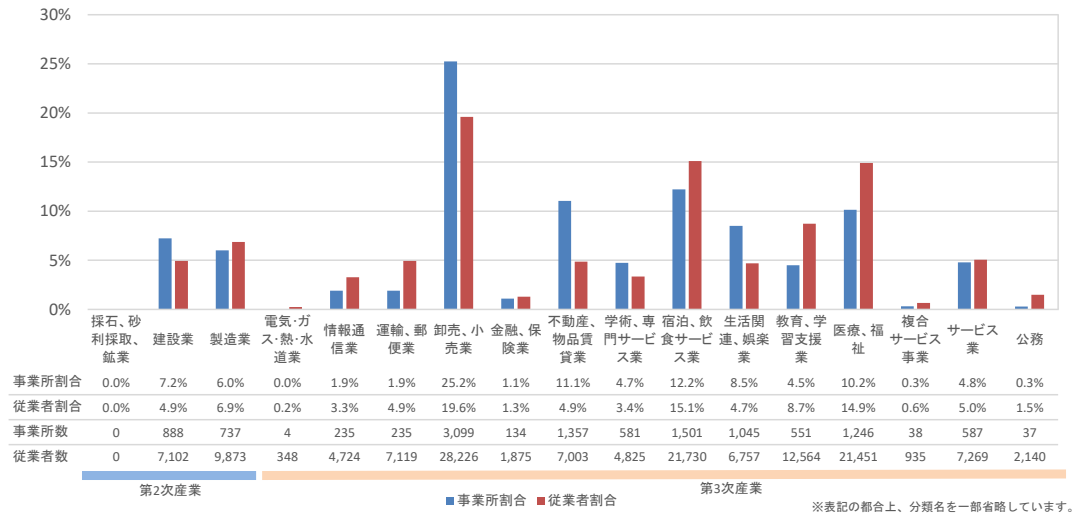
【 T.A 開設時期別事業所 】



【 企業規模別事業所 (従業員) 】



【 T.A 産業大分類 】



※表記の都合上、分類名を一部省略しています。