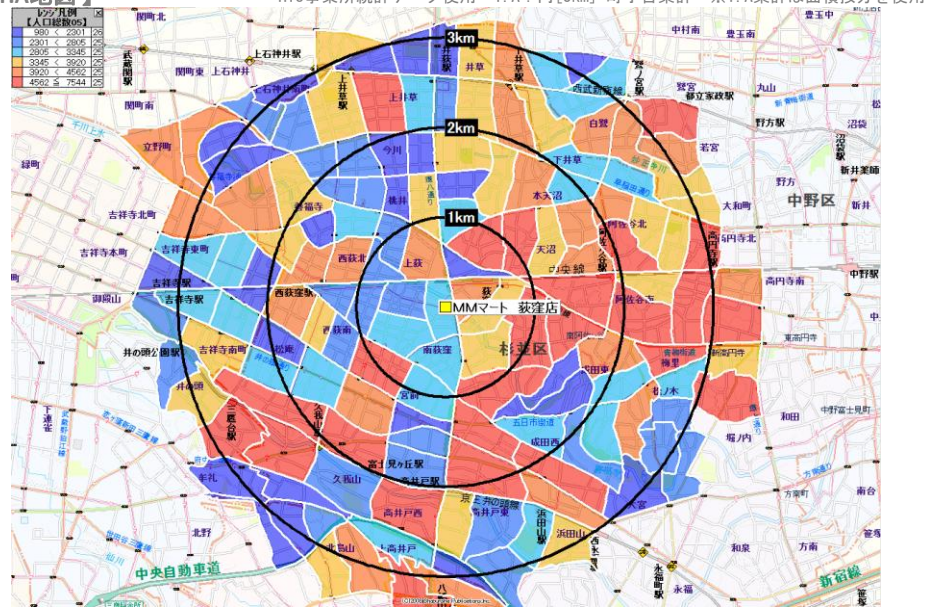


【T.A地図】

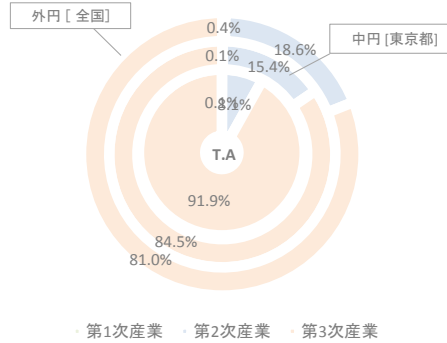


比率は全産業事業所数、又は全産業従業者で算出。開設時期のみ内訳集計での比率とする。

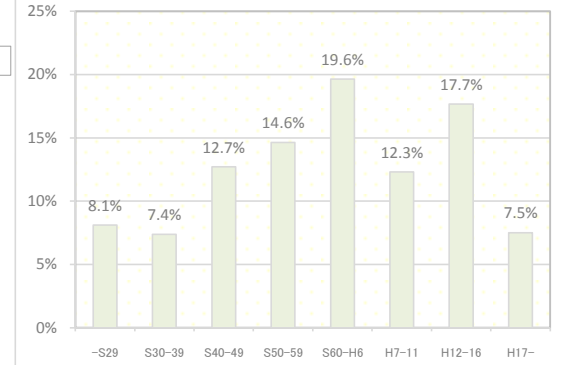
事業所統計	T.A		東京都		全国	
	実数	比率	実数	比率	実数	比率
産業別	全産業事業所数	17,002		690,006	5,910,893	
	第2次産業事業所数	1,371	8.1%	106,477	1,100,292	18.6%
	第3次産業事業所数	15,620	91.9%	583,161	4,788,930	81.0%
	全産業従業者	134,312		8,694,840	58,633,420	
	第2次産業従業者	11,634	8.7%	1,347,813	14,099,099	24.0%
	第3次産業従業者	122,621	91.3%	7,343,428	44,285,894	75.5%
事業所形態 ※1	本社数	4,887	28.7%	255,275	1,515,804	25.6%
	店舗・飲食店	8,233	48.4%	264,363	2,381,394	40.3%
	事務所・営業所	6,210	36.5%	299,158	1,996,477	33.8%
	工場等	434	2.6%	58,289	746,075	12.6%
	その他	1,741	10.2%	52,648	549,635	9.3%
企業規模	従業員数20人未満	15,647	92.0%	610,192	5,315,334	89.9%
	従業員数20~100人	1,154	6.8%	66,395	502,375	8.5%
	従業員数100~300人	94	0.6%	8,141	50,444	0.9%
	従業員数300人以上	24	0.1%	2,624	12,275	0.2%
開設時期	昭和29年以前	1,348	8.1%	54,008	506,756	8.6%
	昭和30~39年	1,225	7.4%	52,829	391,824	6.6%
	昭和40~49年	2,110	12.7%	87,071	751,939	12.7%
	昭和50~59年	2,430	14.6%	95,088	922,314	15.6%
	昭和60~平成6年	3,260	19.6%	129,953	1,185,885	20.1%
	平成7~11年	2,044	12.3%	84,058	683,897	11.6%
平成12~16年	2,935	17.7%	120,666	879,731	14.9%	
平成17年以降	1,246	7.5%	46,874	357,846	6.1%	

※1. データ概要
 本社数 : 全産業(公務除く)単独事業所及び本所
 事務所・営業所 : 一般の住居と区別しにくい事業所を含む
 工場等 : 工場・作業所・鉱業所
 その他 : 学校・病院・寺社・旅館・浴場など
 ※2. 各項目の全国比率を1とし、それに対するT.A値・都道府県値を算出。

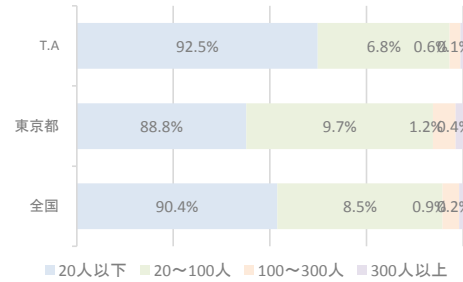
【産業分類別事業所】



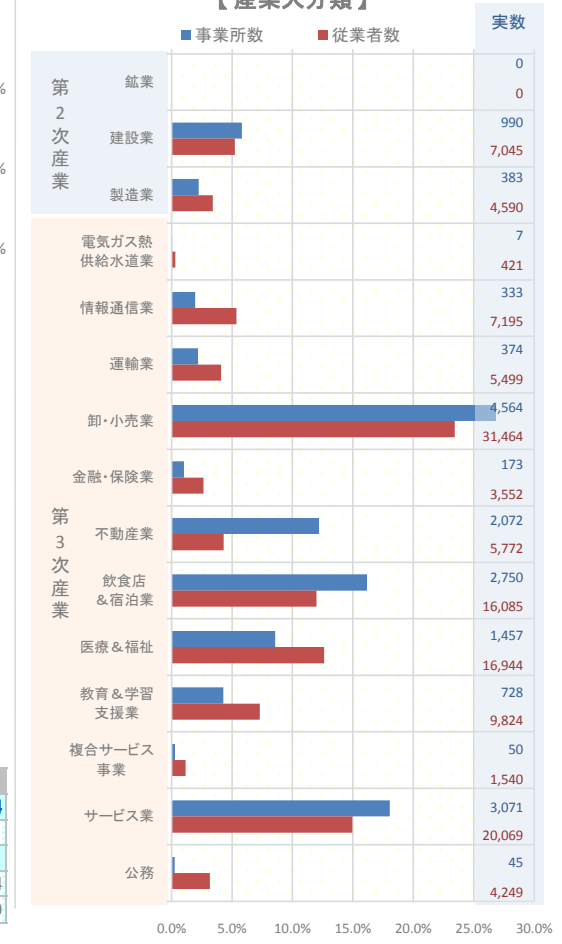
【開設時期別事業所】



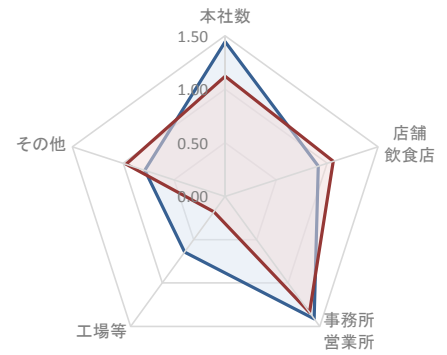
【企業規模別事業所(従業員数)】



【産業大分類】



【事業所形態】※2



チャート項目	T.A	東京都
本社数	1.12	1.44
店舗・飲食店	1.06	0.91
事務所・営業所	1.34	1.41
工場等	0.18	0.64
その他	0.97	0.79

各項目値 = T.A or 都道府県比率 / 全国比率