

ゼンリン地図 web 配信型 エリアマーケティング GIS

TERRAMAP

WEB PLUS 2021



販売促進 店舗開発 顧客データ分析

エリアマーケティング Web-GIS の決定版！

レポート自動作成機能を標準搭載

誰でも簡単操作のマクロ機能を標準搭載

全国年収データや時間商圈作成機能を標準搭載

- ゼンリン地図(全国) ●全国チェーン店情報 ●最新国勢調査データ(町丁目・メッシュ)
- リンク統計データ(町丁目、メッシュ) ●時間商圏作成機能 ●年収データ(全国)
- 未来人口データ(全国) ●居住地域プロファイリングデータ(全国)
- ポリゴン(町丁目、メッシュ) ●同時ログイン方式 ●社内データ共有 etc...

TERRAMAP

WEB PLUS 2021

2020年末時点の市区町村まで **ポリゴン メンテナンス済み**



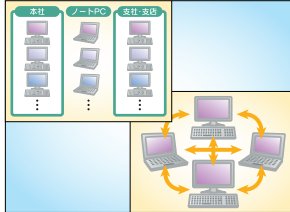
TerraMap Web Plusは地図配信型の地図分析ソフトで、ご契約数に応じて毎回お好きなPCでご使用いただけます。最高精度の住所マッピングが可能なので、顧客データ管理・営業支援ツールとしても活躍します。複数のPCでご使用になりたい企業様、顧客情報や施設情報をピンポイントでマッピングしたい企業様に最適です。

時間商圏作成機能とOPデータ標準搭載



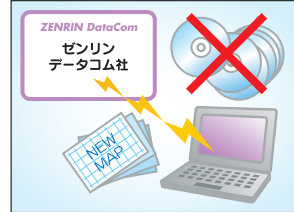
TerraMap Webの機能・データに加え、時間商圏作成機能、年収データ、居住地域プロファイリングデータ、未来人口データの最新版を標準搭載

お好きなPCで使用&社内データ共有



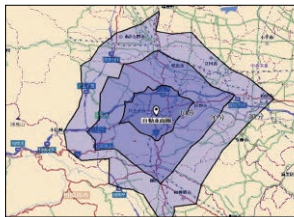
ハードウェアキー不要の同時ログイン方式なので、契約台数分だけ任意のPCでご使用いただけます。取り込んだ会員データや店舗データは、社内ネットワーク上に保持でき、他PCでも共有できます。

豊富なチェーン店情報・新鮮な背景地図



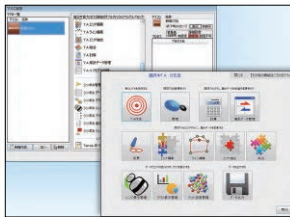
背景地図の更新は年間3~4回。新しい情報を含めた背景地図を使用できる上、ゼンリンデータコム社のサーバで自動更新されるため、背景地図のアップデート作業が不要です。また、豊富なチェーン店情報を使用できます。

時間商圏作成機能



円やフリーハンドの商圏作成機能の他に、電車・自動車・自転車・徒歩商圏の作成機能を搭載しています。移動時間を考慮したシミュレーションが可能です。
※電車圏は関東エリアのみ(全国はオプション)。

自動分析機能



マクロを設定しておけば、画面表示に従い操作するだけで分析が完了します。GISの操作に不慣れな方やPCが苦手な方でも、安心してTerraMap-Webをご利用いただけます。

ワンクリックレポート「TerraReport」



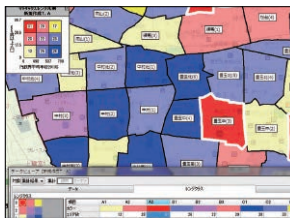
分析結果をワンクリックで定型レポート化します(Excel形式)。商圏資料が素早く作成されるので、業務の効率化を図れます。
(※Microsoft Excel必須)

最高精度(号・地番/枝番)インポート



住所データに「広尾1丁目3番15号」のように、「○号」までの情報があれば、「号・地番/枝番」の精度で地図上(家形内)に取り込むことが可能です。

販促プランニングモード



チラシやポスティングの料金や部数を確認しながら、地図をクリックして地域(町丁目)を取捨選択していくことができます。販促のプランニング時にご利用ください。

様々な地図出力



商圏エリアや顧客エリア、テリトリアをベースに様々な地図出力が可能です。例えば業務用に詳細配達指示MAPや分割した地図を貼り合わせる大判戦略MAPの作成など活用範囲が広がります。

その他豊富に機能を搭載!

標準搭載ポリゴン・統計データ・レポート

| データ | 集計単位 | 行政界 | | | | メッシュ | | | |
|----------------------|------|------|------|----|-----|------|------|------|-------|
| | | 都道府県 | 市区町村 | 大字 | 町丁目 | 1km | 500m | 250m | 125m |
| 最新国勢調査データ(2015年) | | ○ | ○ | ○ | ○ | ○ | ○ | ○ | オプション |
| 前回国勢調査データ(2010年) | | ○ | ○ | ○ | ○ | ○ | ○ | ○ | オプション |
| 国勢調査増減数(2015年-2010年) | | ○ | ○ | ○ | ○ | ○ | ○ | ○ | ○ |
| 年収別世帯数推計データ | | ○ | ○ | ○ | ○ | ○ | ○ | ○ | ○ |
| Staticタウンデータ | | ○ | ○ | ○ | ○ | ○ | ○ | ○ | ○ |
| 未来人口データ | | ○ | ○ | ○ | ○ | ○ | ○ | ○ | ○ |
| リンク統計データ | | ○ | ○ | ○ | ○ | ○ | ○ | ○ | ○ |
| ポリゴン | | ○ | ○ | ○ | ○ | ○ | ○ | ○ | ○ |
| 売上予測ハフ分析レポート | | ○ | ○ | ○ | ○ | ○ | ○ | ○ | ○* |

※125mメッシュの売上予測ハフ分析レポート機能では、別途データ購入が必要な場合があります
※人口、世帯、配偶者関係、職業上の地位、住宅、昼間人口、事業所、飲食店事業所数、病院数、学生数など(詳細項目は別紙)
※GIS:Geographic Information System 地理情報システム/地図情報システム
※未来人口データ等:sinonica発行のリンク統計データ(メッシュ)をマップマーケティング(株)で加工したもので、第三者提供権取得済み
※一部推計データあり

動作環境

- OS: Windows 10 (マイクロソフト社がサポートするバージョン。Webブラウザ必須。設定変更が必要な場合があります) ※日本語版OSのみに対応
- CPU: 各OSが推奨するCPU ●メモリ: 各OSが推奨するメモリ容量 ●空きハードディスク容量: 6GB以上
- ディスプレイ: 1024x768以上 TrueColor (32ビット) 必須

※TerraMap Web Plusにはインターネット常時接続環境が必須になります。

※2020年末時点の市区町村に対応しています。 ※地図データについては、株式会社ゼンリンデータコムの地図配信サービスを使用しています。 ※地図画像の社外配布は地図メーカーの承認番号が必要です。配布枚数に応じた費用が発生します。詳しくは別途お問い合わせください。 ※当製品は、株式会社ゼンリンデータコムの開発ツールを使用しています。 ※ワンクリックレポートシリーズ、売上予測ハフモデル分析機能の動作環境はMicrosoft Excelのシステム要件、推奨環境に準じます。Microsoft Excelはデスクトップアプリ(32/64ビット)版2013以降必須となります。バージョンの違いにより、文字サイズ、グラフサイズ、配色、印刷物に若干の違いがある場合があります。ご了承ください。 ※Microsoftは、Microsoft Corporationの米国及びその他の国における登録商標です。 ※掲載している商品名・社名は各社の登録商標です。 ※地図使用許諾/ゼンリン208LA第079号 ※TerraMapWebを使用するPCシステム及びデータがインストールされている必要があります(インストール可能台数は無制限です)。 ※商品の仕様は予告なく変更する場合があります。

お問合せ先

マップマーケティング株式会社

- 本社**
〒151-0073 東京都渋谷区笹塚1-64-8 Daiwa笹塚ビル7F
TEL: 03-6455-0478 FAX: 03-6455-0479
mail: info@mapmarketing.co.jp URL: http://www.mapmarketing.co.jp
- 大阪支店**
〒530-0001 大阪府大阪市北区梅田1-1-3-500 大阪駅前第3ビル5F-10
TEL: 06-6105-5960 FAX: 06-6341-4613
- 名古屋支店**
〒460-0008 愛知県名古屋市中区栄5-3-6 エルマノス武平町ビル8C
TEL: 052-238-3033

時間商圏作成機能について

道路データ

- 提供元/トヨタ自動車
- 更新頻度/メジャーバージョンアップ=年1回(毎年3月頃)
- マイナーバージョンアップ=年数回(高速道路の開通、有料道路の料金改定など)
- 精度/日本全国の幅員3m以下の道路を含む全ての道路ネットワーク

実用的データでの確かな分析を!!

TERRAMAP WEB PLUS 2021

月間使用料(同時使用数=1PC)

¥80,000(税別)

初期導入費用¥198,000(税別)

※ご契約の同時使用数によって価格が異なります。