

ゼンリン地図 web配信型 エリアマーケティング GIS

TERRAMAP

WEB 2021



販売促進 店舗開発 顧客データ分析

エリアマーケティング Web-GIS の決定版！

レポート自動作成機能を標準搭載。
誰でも簡単操作のマクロ機能を標準搭載。

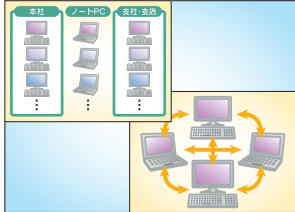
- ゼンリン地図 (全国) ●全国チェーン店情報 ●最新国勢調査データ (町丁目・メッシュ)
- リンク統計データ (町丁目、メッシュ)
- ポリゴン (町丁目、メッシュ) ●同時ログイン方式 ●社内データ共有 etc...

2020年末時点の市区町村まで **ポリゴン メンテナンス済み**



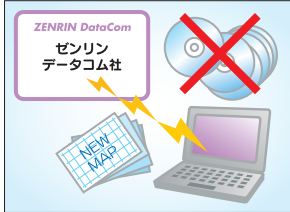
TerraMap Webは地図配信型の地図分析ソフトで、ご契約数に応じて毎回お好きなPCでご使用いただけます。最高精度の住所マッピングが可能なので、顧客データ管理・営業支援ツールとしても活躍します。複数のPCでご使用になりたい企業様、顧客情報や施設情報をピンポイントでマッピングしたい企業様に最適です。

お好きなPCで使用&社内データ共有



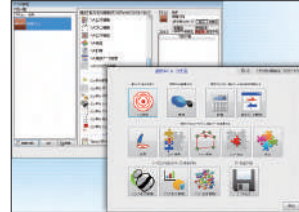
ハードウェアキー不要の同時ログイン方式なので、契約台数分だけ任意のPCでご使用いただけます。取り込んだ会員データや店舗データは、社内ネットワーク上に保持でき、他PCでも共有できます。

豊富なチェーン店情報・新鮮な背景地図



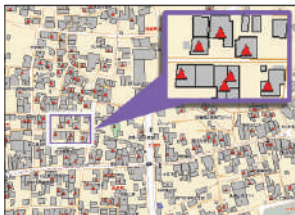
背景地図の更新は年間3~4回。新しい情報を載せた背景地図を使用できる上、ゼンリンデータコム社のサーバで自動更新されるため、背景地図のアップデート作業が不要です。また、豊富なチェーン店情報を使用できます。

自動分析機能



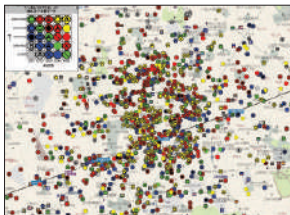
マクロを設定しておけば、画面表示に従い操作するだけで分析が完了します。GISの操作に不慣れな方やPCが苦手な方でも、安心してTerraMap-Webをご利用いただけます。

最高精度 (号・地番/枝番) インポート



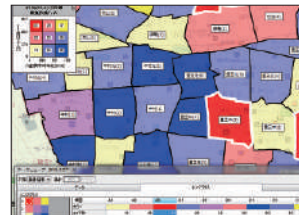
住所データに「広尾1丁目3番15号」のように、「○号」までの情報があれば、「号・地番/枝番」の精度で地図上(家形内)に取り込むことが可能です。

マトリックスシンボルレンジ



ポイントデータが持つ2つの数値属性に応じて、アイコン表示を設定することが可能です。重要顧客、優良店舗などをビジュアル表示できますので、データ管理、営業支援にご活用ください。

販促プランニングモード



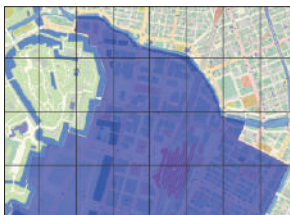
チラシやポスティングの料金や部数を確認しながら、地図をクリックして地域(町丁目)を取捨選択していただくことができます。販促のプランニング時にご使用ください。

ワンクリックレポート「TerraReport」



分析結果をワンクリックで定型レポート化します(Excel形式)。商圏資料が素早く作成されるので、業務の効率化を図れます。(※Microsoft Excel必須)

様々な地図出力



商圏エリアや顧客エリア、テリトリアをベースに様々な地図出力が可能です。例えば業務用に詳細配達指示MAPや分割した地図を貼り合わせる大判戦略MAPの作成など活用範囲が広がります。

行政界データの更新



官報をもとに行政界データを編集し、1年間に1回更新しています。新鮮な地図情報でのエリア分析が可能。

その他豊富に機能を搭載!

標準搭載ポリゴン・統計データ

データ	集計単位	行政界				メッシュ			
		都道府県	市区町村	大字	町丁目	1km	500m	250m	125m
最新国勢調査データ(2015年)		○	○	○	○	○	○	オプション	
前回国勢調査データ(2010年)		○	○	○	○	○	オプション	—	
国勢調査増減数(2015年-2010年)		○	○	○	—	—	—	—	
リンク統計データ		○	○	○	○	○	—	—	
ポリゴン		○	○	○	○	○	○	○	
売上予測ハフ分析レポート		○	○	○	○	○	○	○*	

※125mメッシュの売上予測ハフ分析レポート機能では、別途データ購入が必要な場合があります
 ※人口、世帯、配偶者関係、従業上の地位、住宅、昼間人口、事業所、飲食店事業所数、病院数、学生数など(詳細項目は別紙)
 ※GIS:Geographic Information System 地理情報システム/地図情報システム
 ※各OSが推奨するCPU ●メモリ:各OSが推奨するメモリ容量 ●空きハードディスク容量:6GB以上
 ※2020年末時点の市区町村に対応しています。 ※地図データについては、株式会社ゼンリンデータコムの地図配信サービスを使用しています。 ※地図画像の社外配布は地図メーカーの承認番号が必要です。配布枚数に応じた費用が発生します。詳しくは別途お問い合わせください。 ※当製品は、株式会社ゼンリンデータコムの開発ツールを使用しています。 ※ワンクリックレポートシリーズ、売上予測ハフ分析機能の動作環境はMicrosoft Excelのシステム要件、推奨環境に準じます。Microsoft Excelはデスクトップアプリ(32/64ビット)版2013以降必須となります。バージョンの違いにより、文字サイズ、グラフサイズ、配色、印刷物に若干の違いがある場合があります。ご了承ください。
 ※Microsoftは、Microsoft Corporationの米国及びその他の国における登録商標です。 ※掲載している商品名・社名は各社の登録商標です。 ※地図使用許諾/ゼンリンZ08LA第079号 ※TerraMapWebを使用するPCシステム及びデータがインストールされている必要があります(インストール可能台数は無制限です)。 ※商品の仕様は予告なく変更する場合があります。

オプションデータ

- 年収別世帯数推計データ
- 地域プロファイリングデータ
- 未来人口データ
- 貯蓄推計データ
- 家計調査データ
- 自動車保有台数データ
- 要介護者数推計データ
- 新聞販売店エリア及び部数データ
- 築年数データ
- チェーン店データ

動作環境

- OS:Windows 10 (マイクロソフト社がサポートするバージョン。Webブラウザ必須。設定変更が必要な場合があります) ※日本語版OSのみに対応
- CPU:各OSが推奨するCPU ●メモリ:各OSが推奨するメモリ容量 ●空きハードディスク容量:6GB以上
- ディスプレイ:1024x768以上 TrueColor (32ビット) 必須

※TerraMap Webにはインターネット常時接続環境が必須になります。



月間使用料(同時使用数=1PC)
¥38,000 (税別)

初期導入費用¥50,000(税別)

※ご契約の同時使用数によって価格が異なります。

お問合せ先

マップマーケティング株式会社

- 本社**
〒151-0073 東京都渋谷区笹塚1-64-8 Daiwa笹塚ビル7F
TEL: 03-6455-0478 FAX: 03-6455-0479
mail: info@mapmarketing.co.jp URL: http://www.mapmarketing.co.jp
- 大阪支店**
〒530-0001 大阪府大阪市北区梅田1-1-3-500 大阪駅前第3ビル5F-10
TEL: 06-6105-5960 FAX: 06-6341-4613
- 名古屋支店**
〒460-0008 愛知県名古屋市中区栄5-3-6 エルマノス武平町ビル8C
TEL: 052-238-3033