

エリアマーケティング GIS

TERRAMAP

STANDARD 2021



販売促進 店舗開発 顧客データ分析

エリアマーケティング GIS の決定版！

レポート自動作成機能を標準搭載。



※マッフル地図SDK開発販売パートナー 約150社中 累計出荷本数No.1

- 昭文社地図 (全国)
- 全国チェーン店情報
- 国勢調査データ (町丁目・メッシュ)
- リンク統計データ (町丁目・メッシュ)
- ポリゴン (町丁目・メッシュ)
- 売上予測ハフ分析レポート etc...

2020年末時点の市区町村まで **ポリゴン メンテナンス済み**

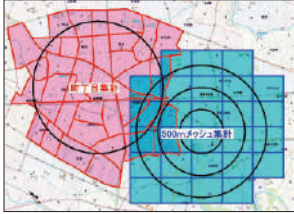


TerraMapは全国の地図と人口・世帯数等の統計情報を組み合わせたエリアマーケティングに最適なGISです。

国勢調査や昼間人口等の町丁目データ・メッシュデータがパッケージ化されており、立地分析や販促エリア分析を誰でも簡単にできるソフトです。

町丁目データ・メッシュデータ

※平成30年末時点の市区町村に対応



全国町丁目データと全国250m・500m・1kmメッシュデータを標準搭載しています。店舗開発・販売促進・顧客分析などあらゆるシーンでのエリアマーケティングにも対応が可能です。

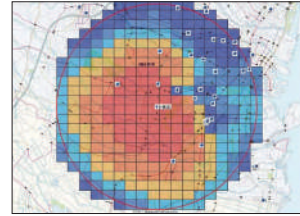
ワンクリックレポート「TerraReport」(Lite)



※Microsoft Excel必須

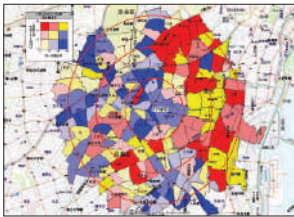
TerraMapでの分析結果をワンクリックで定型レポート化します (Excel形式)。商圏資料が素早く作成されるので、業務の効率化を図れます。
(※Microsoft Excel必須)

売上予測ハフモデル分析機能



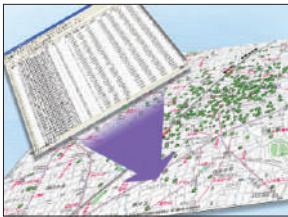
候補物件の集客力や売り上げを予測するハフモデル。立地調査にご活用ください。「ハフモデル分析シート」としてハフモデル式を利用し予測値を算出するレポートも出力されます。

クロス集計



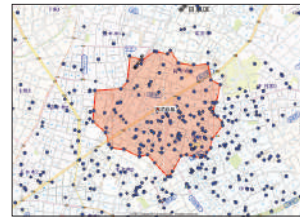
2つの集計したデータを組み合わせて、クロスで表現できます。例えば、横軸に「20代女性比率」、縦軸に「共同住宅世帯比率」を表示することにより両データの高比率地域をセグメントできます。

データインポート



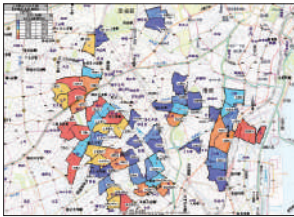
店舗データや会員データ (CSV形式) を TerraMapに取り込むことができます。自店や競合店、会員データを分析することで新たにエリア戦略を構築することが可能です。

シンボルカバー商圏



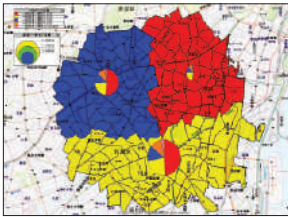
インポートした会員データの「カバー率 (%)」を指定して商圏を作成することができます。より実勢値に近い足元商圏を調査したい場合などに有効です。

最適エリアの検索



商圏作成後、指定した条件を満たすエリアのみを抽出することが可能。タウンメール・タウンプラス、エリアダイアログ、ポスティングなどの配布エリアの絞り込みや出店余地の検索などに有効です。

テリトリ作成



営業マン、販売店などのテリトリを行政区単位で作成することが可能です。テリトリはグラフ表示なども可能です。

行政区データの更新



官報をもとに行政区データを編集し、1年間に1回更新しています。新鮮な地図情報でのエリア分析が可能。

エリアマーケティングに必要な50以上の機能を標準搭載

標準搭載ポリゴン・統計データ・レポート

| データ | 集計単位 | 行政区 | | | | メッシュ | | |
|----------------------|------|------|------|----|-----|------|------|------|
| | | 都道府県 | 市区町村 | 大字 | 町丁目 | 1km | 500m | 250m |
| 最新国勢調査データ(2015年) | | ○ | ○ | ○ | ○ | ○ | ○ | ○ |
| 国勢調査増減数(2015年-2010年) | | ○ | ○ | ○ | ○ | — | ○ | — |
| リンク統計データ | | ○ | ○ | ○ | ○ | ○ | ○ | — |
| ポリゴン | | ○ | ○ | ○ | ○ | ○ | ○ | ○ |
| 売上予測ハフ分析レポート | | ○ | ○ | ○ | ○ | ○ | ○ | ○ |

※人口、世帯、配偶者関係、住宅、昼間人口、事業所、飲食店事業所数、病院数、学生数など (詳細項目は別紙)

※ GIS: Geographic Information System 地理情報システム / 地図情報システム
 ※ 昼間人口データ等…sinfonica発行のリンク統計データ(メッシュ)をマップマーケティング(株)で加工したもの。第三者提供権取得済み
 ※ 一部推計データあり

動作環境

- OS : Windows 10(マイクロソフト社がサポートするバージョン)。Webブラウザ必須。設定変更が必要な場合があります ※日本語版OSのみに対応
- CPU : 各OSが推奨するCPU ● メモリ : 各OSが推奨するメモリ容量 ● 空きハードディスク容量 : 20GB以上
- ディスプレイ : 1024×768以上 TrueColor (32ビット) 必須 ● DVD-ROMドライブ必須(インストール時) ● インターネット接続推奨

※1台のコンピュータに限り利用可能です。※本ソフトウェア製品をネットワークサーバにインストールし、ネットワークを介して利用した場合、正常に動作しないことがあります。(リモートデスクトップまたは、それに類似する環境等を含む)
 ※2020年末時点の市区町村に対応しています。 ※背景地図は、株式会社昭文社の地図データを使用しています。 ※地図表示(縮尺、色等)はPC環境によって多少異なることがあります。 ※地図画像の社外配布は地図メーカーの承認番号が必要です。配布枚数に応じた費用が発生します。詳しくは別途お問い合わせください。 ※当製品は、株式会社昭文社の開発キット「MappleG」を使用しています。 ※ワンクリックレポートシリーズ、売上予測ハフモデル分析機能の動作環境は、Microsoft Excelのシステム要件、推奨環境に準じます。Microsoft Excelはデスクトップアプリ(32/64ビット)版2013以降必須となります。バージョンの違いにより、文字サイズ、クラフサイズ、配色、印刷物に若干の違いがある場合があります。ご了承ください。
 ※最新アップデート情報をインターネット経由で取得することが可能です。 ※Microsoftは、Microsoft Corporationの米国及びその他の国における登録商標です。 ※掲載している商品名・社名は各社の登録商標です。 ※商品の仕様は予告なく変更する場合があります。

お問合せ先

マップマーケティング株式会社

本社

〒151-0073 東京都渋谷区笹塚1-64-8 Daiwa笹塚ビル7F
 TEL: 03-6455-0478 FAX: 03-6455-0479
 mail: info@mapmarketing.co.jp URL: http://www.mapmarketing.co.jp

大阪支店

〒530-0001 大阪府大阪市北区梅田1-1-3-500 大阪駅前第3ビル5F-10
 TEL: 06-6105-5960 FAX: 06-6341-4613

名古屋支店

〒460-0008 愛知県名古屋市中区栄5-3-6 エルマノス武平町ビル8C
 TEL: 052-238-3033

オプションデータ

- 年収別世帯数推計データ
- 地域プロファイリングデータ
- 未来人口データ
- 貯蓄推計データ
- 家計調査データ
- 自動車保有台数データ
- 要介護者数推計データ
- 新聞販売店エリア及び部数データ
- 築年数データ
- チェーン店データ

豊富なオプションデータで分析が多角的に!!

TERRAMAP
STANDARD 2021

¥380,000 (税別)

保守費用必須 (月間 6,000円・税別)