

マップマーケティング、 「TerraMap Web 人流データ分析機能」を提供開始

エリアマーケティング大手のマップマーケティング株式会社(本社：東京都渋谷区、代表取締役社長：新田 正則)はこの度、同社のエリアマーケティングGIS「TerraMap Web」に、人流データ分析機能を搭載し提供を開始しました。

【TerraMap Web 人流データ分析機能 とは】

TerraMap Web 人流データ分析機能は、2023年9月に協業を開始した東大発の位置情報AIベンチャー LocationMind株式会社の「LocationMind xPop」データ*1を、エリアマーケティングGIS「TerraMap Web」で、分析する人流データの条件設定や地図で可視化したアウトプットを実現するオプション機能です。店舗開発や顧客データ分析、あるいは店舗販促といったエリアマーケティングに携わる担当者は、慣れ親しんだGISの操作画面から最新の人流データを使ってそれぞれの分析業務を行うことが可能となります。従来のエリアマーケティング分析に人流データの活用が加わることで、より高度な分析と戦略の立案を実現します。

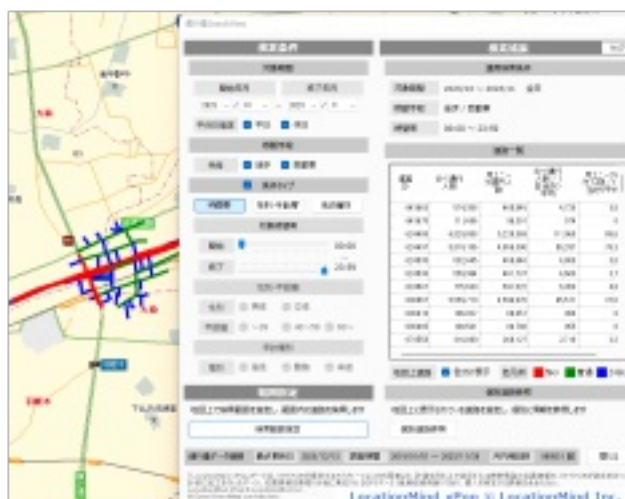
詳細はこちら：<https://www.mapmarketing.co.jp/people-flow-analysis-solution/jinryuu-data-bunsei-kinou>

「TerraMap Web 人流データ分析機能」では、以下の機能により、経営や店舗運営に関わる皆様の分析業務や戦略立案をご支援します。

1. 通行量分析

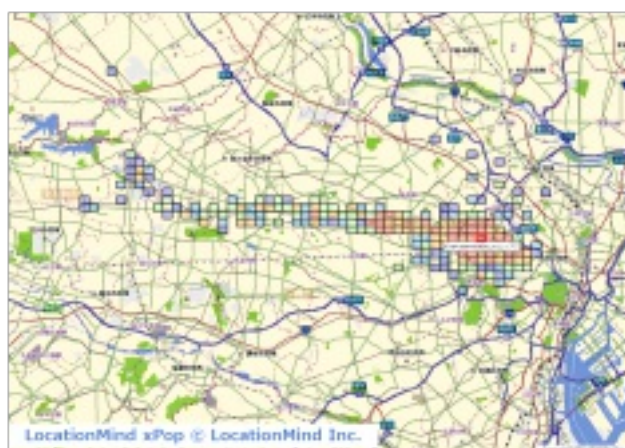
エリアマーケティングにおける立地評価において、店舗前道路の通行量分析は欠かせないものとなりました。「TerraMap Web 人流データ分析機能」の通行量分析では、指定した対象期間における店舗前道路通行量について、移動手段・時間帯・性別・年代別・来訪種別と行った条件で、通行量を地図上で可視化することが可能です。

例えば、候補物件まわりの道路の通行量を移動手段別に可視化することにより、駐車場をどの程度確保したらいいのかの判断材料にすることができます。性別や年代といった属性がわかることで店舗のコンセプトを固める判断材料が提供され、来訪種別ごとに通行量を明確化することで、どのような集客手法が有効なのかを明確化することができます。新規出店の際には、売上予測分析に通行量を組み込むことでより精度を高めた分析を行うことが可能となります。



2. 来訪者分析

自社の運営する店舗や施設に、どこからどれくらいの人数の人が来ているかを知ること、また、その推定来訪元の商圈特性を知ることが、店舗や施設の運営においては欠かせない分析です。また、競合店舗や施設の来訪状況を知ることが、マーケティング戦略を立案する上では重要な情報です。「TerraMap Web 人流データ分析機能」の来訪者分析では、人流データと従来からエリアマーケティングで用いられてきた国勢調査データや年収などの推計データを組み合わせることで、来訪者がいる推定来訪元の商圈特性に合わせた販促施策の実施や店舗運営の最適化、また、競合店の状況を読み解いた上で経営戦略を立て売上を最大化するための施策の実施を行うためのインサイトをご提供します。



【販売プランについて】

「TerraMap Web 人流データ分析機能」は、ご使用される頻度に応じて以下3つのプランをご用意しております。いずれのプランでも、通行量分析および来訪者分析を行うことができます。

- 人流Lite ライトユーザ向けプラン 20,000円/月
- 人流Standard 標準ユーザ向けプラン 50,000円/月
- 人流Pro ヘビーユーザ向けプラン 80,000円/月

* 契約は年間単位となります。

** 分析回数は、翌月に繰り越すことはできません。

*** 契約の途中でより上位のプランへアップグレードが可能です。

「TerraMap Web 人流データ分析機能」を利用することで、出店時の売上予測や、類似店分析、あるいは競合店分析など、従来からエリアマーケティングGISが担ってきた分析手法に加えて、より多角的な視点からエリアマーケティングに関わる分析業務を実施することが可能となります。

当社は、今後も機能の拡充を進めて、従来のエリアマーケティングと人流データ分析を併用した新時代の課題解決手法を提案してまいります。

*1 「LocationMind xPop(TM)」データについて

「LocationMind xPop(TM)」データは、NTTドコモが提供するアプリケーションの利用者より、承諾を得た上で送信される携帯電話の位置情報を、NTTドコモが総体的かつ統計的に加工を行ったデータ。位置情報は最短5分毎に測位されるGPSデータ(緯度経度情報)であり、個人を特定する情報は含まれない。

* TerraMapはマップマーケティング株式会社の登録商標です。

** このプレスリリースに記載されている社名および商品・サービス名は、各社の登録商標または商標です。

*** LocationMind社との協業については、下記リリースも合わせてご参照下さい。

<https://www.mapmarketing.co.jp/archives/20267>

The screenshot shows the '検索条件' (Search Conditions) and '検索結果' (Search Results) sections of the LocationMind xPop web application. The search filters include start and end years (2022-2022), search radius (500m), and various demographic and behavioral filters. The search results table displays data for multiple locations, including coordinates, population, and other metrics.

店舗ID	店舗名	店舗住所	店舗ジャンル	店舗営業時間
542560	114.056	435.045	6.128	3.0
542570	114.056	435.045	6.128	3.0
529438	5294.389	5295.389	111.045	45.5
529437	5294.388	4388.388	10.241	76.0
529328	5293.285	4388.388	6.899	3.0
529329	5293.286	431.313	6.899	3.7
529347	116.510	529.523	6.899	4.9
510047	5104.718	4354.676	45.111	43.5
510411	5104.107	43.057	6.899	3.0
510412	5104.107	43.703	6.899	3.0
510558	116.510	298.327	2.116	2.2

The screenshot shows the '検索条件' (Search Conditions) and '検索結果' (Search Results) sections of the TerraMap web application. The search filters include start and end years (2022-2022), search radius (500m), and various demographic and behavioral filters. The search results are displayed on a map, showing the location of the search results in a city area.

【マップマーケティング株式会社について】

マップマーケティング株式会社(本社：東京都渋谷区、代表取締役社長 CEO：新田 正則)は、デジタルエリアマーケティングの力でお客様を支えるオンリーワンテック企業です。

1998年の創業以来、他社には実現不可能な圧倒的な低コストでエリアマーケティングに必要なとされるGISエンジンおよびオリジナル推計データを提供し続け、エリアマーケティングGISソフトの「TerraMapシリーズ」の販売は、累計約2,500社を超える導入実績(2023年3月時点)を誇ります。また、エリアマーケティングのプロフェッショナル集団として、店舗開発業務や店舗運営業務の課題解決事例も多数ございます。

また、DX推進における、BIツールやデータクラウドを利用した、お客様データとエリアマーケティングデータの組み合わせによる分析の提案や、人流データのエリアマーケティングへの活用に取り組んでいます。

地図システム開発支援Web API「TerraMap API」は、常に更新・整備されたエリアマーケティングデータを自社で用意せずにシステムに組み込みたい方向けのミドルウェアです。

マップマーケティング株式会社の詳細は、 <https://www.mapmarketing.co.jp/> をご覧ください。

【TerraMapシリーズについて】

マップマーケティングの「TerraMapシリーズ」は、販売促進・店舗開発・顧客データ分析を支援する、自社開発のエリアマーケティングGISソフトウェアです。最新の国勢調査情報や各種マーケティングデータが標準搭載されています。

商圈分析の決め手となる、町丁目レベルの細かい住所情報が毎年無償で更新されるので、常に最新のデータにより正確な意思決定を支援します。

「TerraMapシリーズ」は、累計販売約2,500社以上(2022年3月時点)の実績に加え、充実したヘルプデスクのサポートにより導入顧客から高い評価を得ています。

製品の詳細は、 https://www.mapmarketing.co.jp/product_terra.html をご覧ください。

■本件に関するお客様からのお問い合わせ先

マップマーケティング株式会社

ビジネスパートナーグループ

E-mail： info@mapmarketing.co.jp

TEL : 03-6455-0478

■本件に関する報道機関からのお問い合わせ先

マップマーケティング株式会社

マーケティンググループ 中田

E-mail： info@mapmarketing.co.jp

TEL : 03-6455-0478

[画像一括ダウンロードURL]

<https://www.atpress.ne.jp/releases/381319/image381319.zip>