

A large, light blue stylized globe graphic with white grid lines, positioned on the left side of the slide.

# TerraMapWeb Ver.8リリース 及び TerraMapWeb2015リリース予告

## ■リリース予定

2015年5月8日リリース

## ■提供方法

ダウンロードにて提供

## ■変更点

最新の町丁目ポリゴン及び

町丁目ポリゴン対応したデータが提供されます

# 「Terraシリーズ」行政界・町丁目のメンテナンスについて

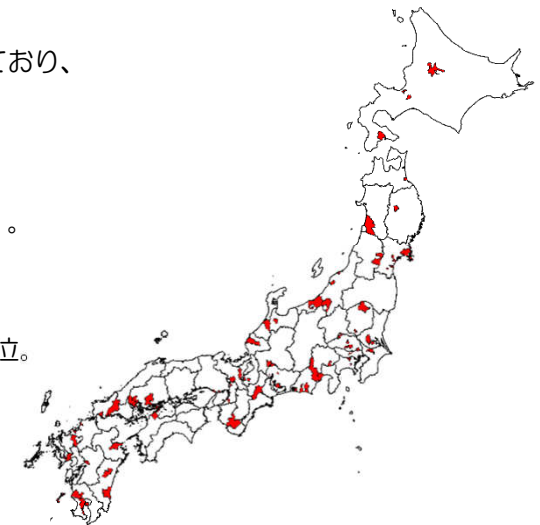
正確なエリアマーケティングを行なうには、当然、正確な地図データ（行政界・町丁目）が必要です。  
 マップマーケティング社では、各自治体の区画整理などで毎年変わる地図データ（行政界・町丁目）を毎年メンテナンスしており、  
 保守サービスとしてユーザ様は無料で更新しています。

## ■行政界（ぎょうせいがい）とは—

行政機関の権限の及ぶ範囲として定められた区画です。  
 基本的な構成としては、まず都道府県の下に、市区町村が置かれています（市の中でも、政令指定都市には区が置かれます）。  
 そして、その市区町村の下に、さらに大字、町丁目などに細分化されていきます。

## ■町丁目（ちょうちょうもく）とは—

「富士見町3丁目」「広尾1丁目」など「●丁目」で表わされることが多く、エリアマーケティングにおける行政界の最小単位。  
 出店の際の商圈調査（特に小商圈および駅前立地の店舗）、ハフモデル分析、顧客のマッピングやシェア分析、  
 また、ポスティングなど販促エリアの選定には、必ず使用する行政界です。



★2014年は全国で約 **550** の町丁目が新設・変更されています。

## 【新設・変更のあった町丁・字】 ※以下表に記載のない新設・変更地域も一部あり。

県名	市区町村	大字	町丁目	県名	市区町村	大字	町丁目	県名	市区町村	大字	町丁目	県名	市区町村	大字	町丁目	県名	市区町村	大字	町丁目	県名	市区町村	大字	町丁目			
北海道	札幌市北区	東茨戸二条	1-3丁目	茨城県	つくば市	学園南	1-3丁目	静岡県	静岡市葵区	北	1-5丁目	京都府	亀岡市	篠崎夕日ヶ丘	3丁目	福岡県	福岡市西区	西都	1-2丁目	佐賀県	佐賀市	兵庫北	1-7丁目			
		東茨戸三条	1-2丁目			栃木県	那須塩原市			沓掛	3丁目			昭和町	1丁目			大阪府	箕面市			森西	1丁目	北原	1丁目	
		東茨戸四条	1丁目			川崎市	中台元町			1-2丁目	十日町栄町				志都呂			1-2丁目	兵庫県			岸和田市	砂	1-4丁目	女原北	
	旭川市	新豊町	1-5丁目			川口市	戸塚南			1-5丁目	十日町栄町				西都台町				土生町			13丁目	徳永北			
北広島市	輪厚工業団地	1-2丁目	本庄市	早稲田の杜	1-5丁目	本町一丁目上		磐田市	中泉	1-4丁目	神戸市須磨区	桜の杜	1-2丁目	日蔭野	1-6丁目											
北斗市	当別	5丁目	東松山市	坂東川		本町一丁目下		二之宮浅間		明石市	朝霧南町	1-4丁目	長崎県	諫早市	兵庫北											
	茂辺地	6-7丁目	高麗川	1-3丁目	宮下町西		掛川市	洋望台		米山台	6丁目	福津市	日蔭野	1-6丁目												
青森県	上北郡おいらせ町	向山	1-5丁目	日高市	猿田上ノ台	1-2丁目	西尾市	平坂吉山	1-2丁目	ゆりが丘	1丁目	熊本市南区	城南町さんさん	1-2丁目												
		町前	1丁目	四本木	1-2丁目	中央通	1-3丁目	卯塚	1-2丁目	ささゆり台	1-3丁目	大分県	大分市	王子山の手町												
宮城県	仙台市宮城野区	宮内	1丁目	千葉県	印西市	牧の台	2-3丁目	愛知県	長久手市	片平	1-2丁目	和歌山県	田辺市	東陽		宮崎県	宮崎市	清武町岡	1-3丁目							
		美園	1-3丁目			滝野	7丁目			市が洞	1-3丁目			広島市佐伯区	五日市港			1丁目	清武町西新町							
	石巻市	わかば	1-3丁目			白井市	桜台			4-5丁目	無量寺			4-5丁目	本町			12丁目	岩倉市	黒瀬榎原北	1-3丁目	和田	3丁目			
	岩沼市	恵み野	1-6丁目			印旛郡酒々井町	飯積			1-2丁目	戸板西			1-2丁目	卯坂南				東広島市	黒瀬榎原西	1-2丁目	鹿児島市	鹿児島市	谷山中央	8丁目	
柴田郡大河原町	字広表		成瀬	4-8丁目	石川県	金沢市	戸板西	1-2丁目	津市	豊が丘	1-5丁目	三重県	津市	追分南	1-9丁目	鹿児島市	西谷山	1-2丁目								
黒川郡富谷町	明石台	9丁目	町田市	西成瀬	1-3丁目	高柳	1-3丁目	草津市	追分南	1-9丁目	滋賀県	湖南市	菩提寺西	1-7丁目	山口県	山口市	大内矢田北	1-6丁目								
秋田県	由利本荘市	大町		高ヶ坂	1-7丁目	高木中央	3丁目	高木中央	3丁目	大和田	1-2丁目	岩倉南木野町		山陽小野田市	自由ヶ丘		愛媛県	今治市	クリエイティブヒルズ		福岡県	粕屋郡粕屋町	長者原西	1-4丁目		
		本荘		高ヶ坂	1-7丁目	大和田	1-2丁目	新保北	1丁目	岩倉南河原町		岩倉北平岡町		高橋ふれあいの丘		福岡市西区			今宿西	1丁目						
山形県	山形市	みはらしの丘	1-5丁目	川崎市高津区	末長	1-2丁目	山梨県	富士吉田市	下吉田東	1-4丁目	岩倉中河原町		にざわい広場		京都府	京都市左京区			岩倉北四ノ坪町				福岡県	福岡市西区	今宿西	1丁目
		神町北	2-5丁目	横浜市泉区	和泉が丘	1-3丁目	下吉田	6-9丁目	岩倉三笠町		岩倉北桑原町		岩倉北四ノ坪町													
茨城県	つくば市	学園の森	1-3丁目	新潟県	十日町市	袋町東		袋町中		静岡市葵区	東	1-2丁目														
		研究学園	1-7丁目																							

## 【市区町村の変更】

岩手県		栃木県	
新	旧	新	旧
滝沢市	岩手郡滝沢村	栃木市	下都賀郡岩舟町

## 【大字名の変更】 宮崎県 東臼杵郡美郷町

旧大字名	新大字名	旧大字名	新大字名	旧大字名	新大字名	旧大字名	新大字名	旧大字名	新大字名
南郷区山三ヶ	⇒ 南郷山三ヶ	南郷区中渡川	⇒ 南郷中渡川	西郷区田代	⇒ 西郷田代	西郷区山三ヶ	⇒ 西郷山三ヶ	北郷区黒木	⇒ 北郷黒木
南郷区神門	⇒ 南郷神門	南郷区鬼神野	⇒ 南郷鬼神野	西郷区立石	⇒ 西郷立石	北郷区宇納間	⇒ 北郷宇納間		
南郷区上渡川	⇒ 南郷上渡川	南郷区水清谷	⇒ 南郷水清谷	西郷区小原	⇒ 西郷小原	北郷区入下	⇒ 北郷入下		

『 TerraMapWeb 2015 』リリース予定。  
※無償バージョンアップとなります。

## ■リリース予定

2015年8月末リリース予定

## ■提供方法

ダウンロードにて提供（無償）

## ■TerraMapWeb Ver.8との同居

TerraMapWeb Ver.8とは別アプリケーションとなり、  
同一PC内で同居可能です。

データの移行作業が別途必要になります。

# 【予告】各製品リリース時期及びサポート期間について

今後のリリース時期及びサポート期間は、以下のスケジュールを予定しております。

		2015										2016				2017		
		4	5	6	7	8	9	10	11	12	1	....			12	1	...	
リリース予定 ※TMW=TerraMapWeb		★ TMW8					★ TMW2015					★ TMW2016					★ TMW2017	
サ ポ ー ト	TerraMapWeb Ver7	サポート期間										サポート終了						
	TerraMapWeb Ver8		サポート期間										サポート終了					
	TerraMapWeb 2015						サポート期間										サポート終了	
	TerraMapWeb 2016											サポート期間						

MicrosoftのWindowsOSを取り巻く環境により、  
今後の新しいWindowsOSに対応していくため再構築し  
『 TerraMapWeb 2015 』としてリリースすることとなりました。

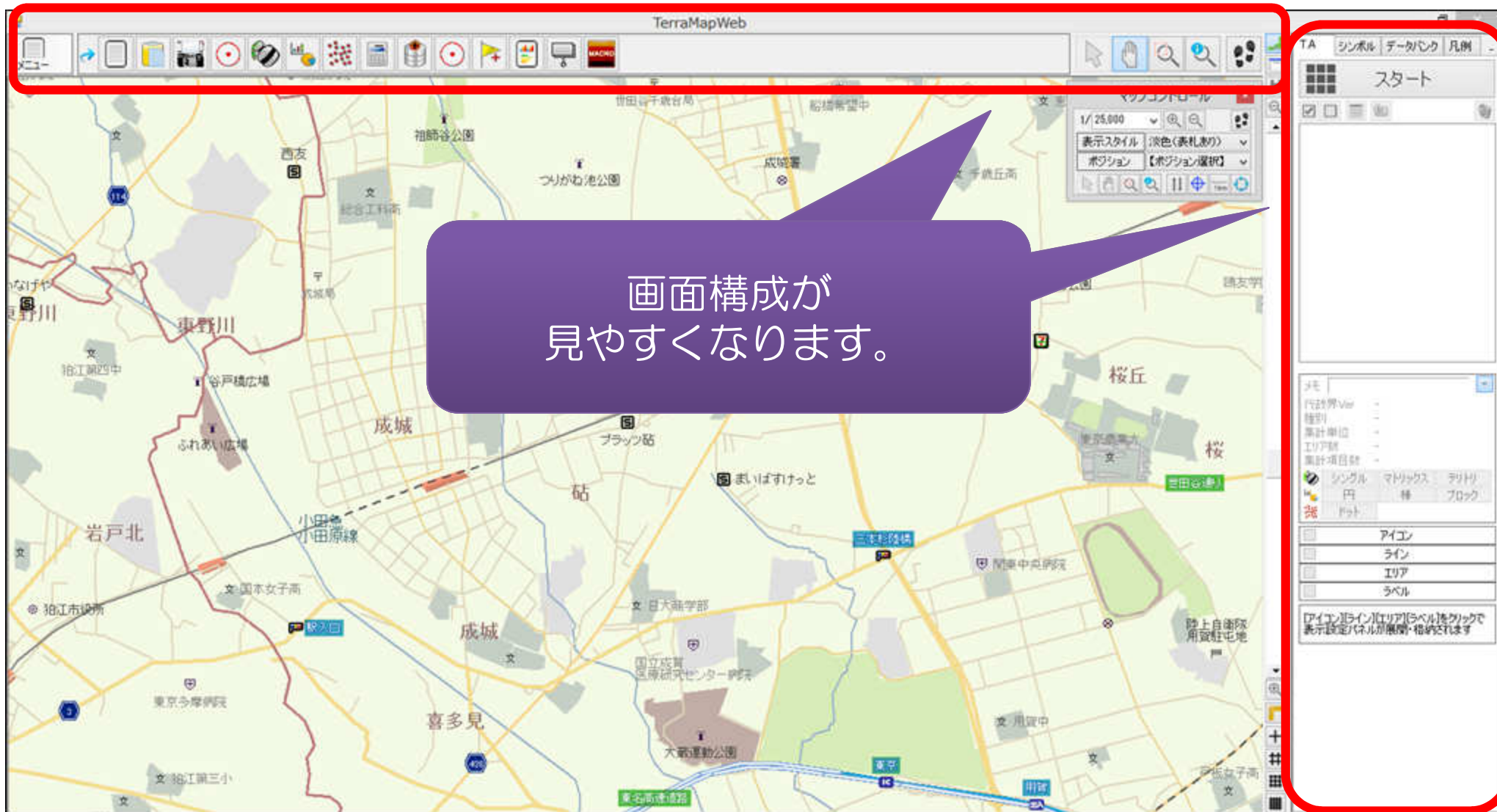
再構築に伴い、大幅なバージョンアップを予定しております。  
この変更に伴い、以下のようなメリットがあります。

- 今後の最新OSに対応していくことが可能
  - GUI(操作画面)が刷新されることにより操作性が向上
  - 機能アップ、機能拡張の実現
- など

# 【予告】画面構成の変更

## ・画面構成の変更

画面構成がTerraMapWeb 2015から変更になります。



画面構成が見やすくなります。

# 【予告】 多次T.A作成拡張

## • 10次T.A作成機能の追加

いままで3次T.Aまで作成可能でしたが、10次T.Aまで作成可能になります。

T.A作成

進行状況(3/3)  
名称の入力 → 統計データの選択 → 範囲指定

範囲指定

設定内容

[分析地点指定方法]  
地図上指定

[名称]  
祖師谷(1)

[区]  
[区]

[エリア集計]  
集計する

単位分類: 行政界  
単位: 町丁目  
データ数: 5

[範囲指定方法]  
円

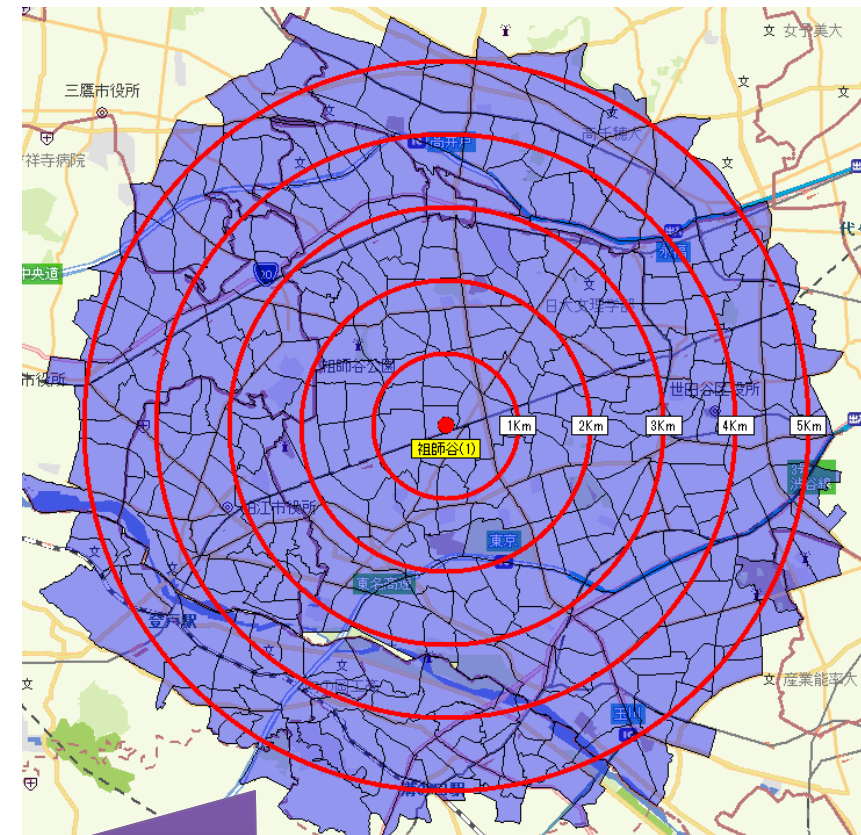
半径指定 逆算

同一間隔  
間隔値 適用範囲  
1 kmを 5次 まで 反映

回数	作成範囲	間隔	単位
1次	作成範囲	1	km
2次	作成範囲	2	km
3次	作成範囲	3	km
4次	作成範囲	4	km
5次	作成範囲	5	km
6次	作成範囲		km
7次	作成範囲		km
8次	作成範囲		km
9次	作成範囲		km
10次	作成範囲		km

円  
時間圏  
フリーハンド  
沿線  
任意エリア

10次T.Aまで作成可能です。

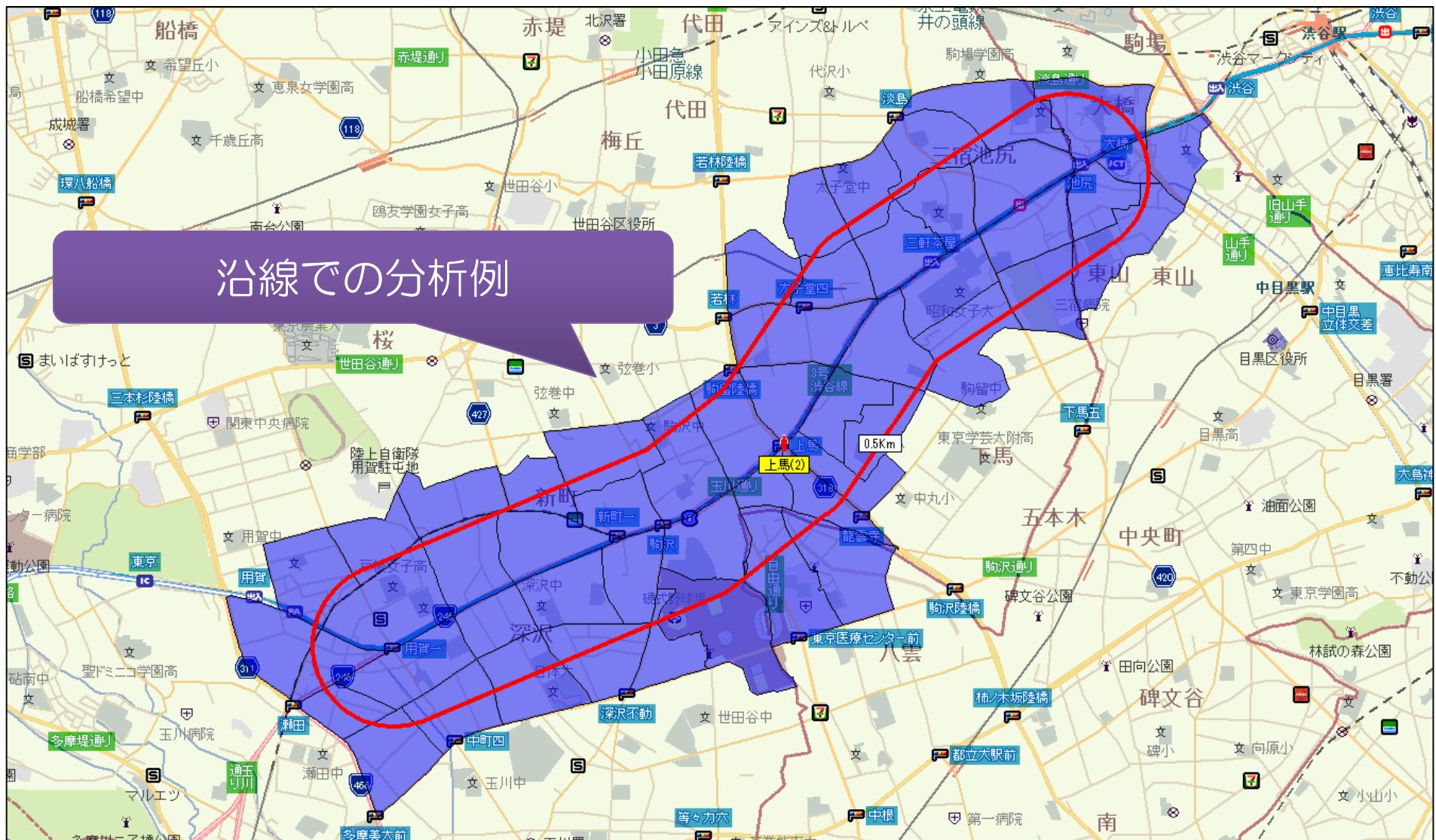




# 【予告】 沿線T.A作成機能の追加

## ・ 沿線T.A作成機能の追加

地図上の鉄道路線や道路をクリックしていただくと、線路に沿った分析が可能になります。



## ・エリア抽出機能の拡張

レンジ等の条件抽出に加え、統計データ項目の複数条件からエリア抽出が可能になります。

エリア抽出【祖師谷(1)】

抽出するエリアに該当する項目・数値・条件を入力してください  
「+ボタン」をクリックすると、条件が追加されます  
「-ボタン」をクリックすると、条件が削除されます

対象詳細T.A  
5次

全ての条件に一致    いずれかの条件に一致

項目	値	条件	全削除	
65歳以上人口10	200	以上	+	-
持ち家主世帯数10	1000	以上	+	-
小売業事業所数06S	5	より小さい	+	-

抽出結果の生成方法を選択して下さい    1つのT.Aで出力    条件

OK    キャンセル

複数の統計項目の数値条件を満たす、T.A内のエリア抽出が可能です。

出店候補地検索や販促エリア抽出など活用可能です。

## ・ 凡例機能の拡張

T.Aレンジなどの凡例の文字列編集や条件抽出T.A作成が可能になります。

シングルレンジ凡例

祖師谷(3)		
昼間人口総数06S		
499 < 1,058	13	
1,058 < 1,279	12	
1,279 < 1,605	1	
1,605 < 1,821	1	
1,821 < 2,194	1	
2,194 ≤ 7,288	1	

凡例から右クリックで、  
編集やエリア抽出が可能になります。

- 凡例のコピー(C)
- 凡例の編集(E)
- 凡例数値の切替(N)
- 条件抽出T.A作成(全色)(A)
- 条件抽出T.A作成(選択色)(O)
- 凡例を閉じる(X)

## ・データバンク管理機能の新設

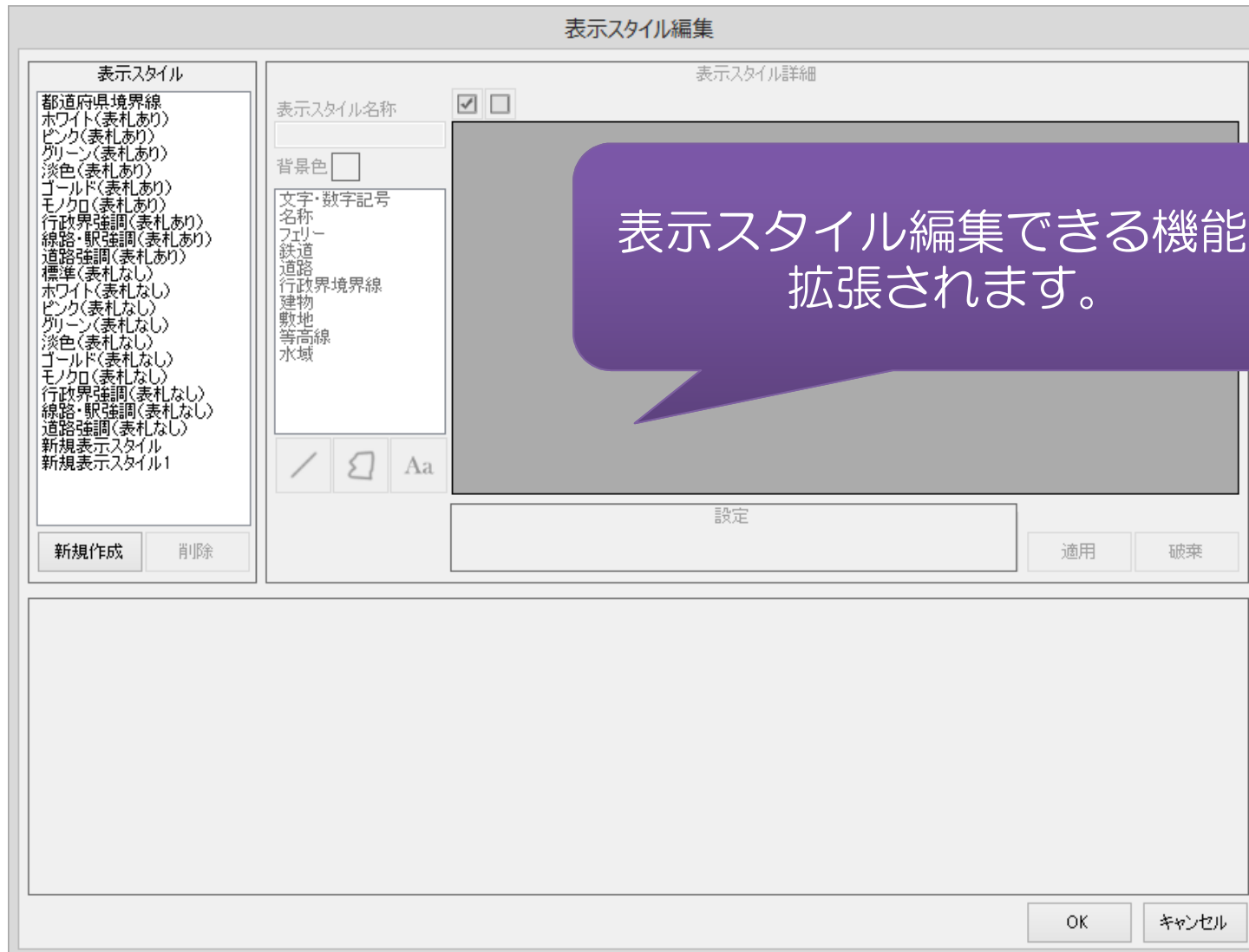
インポートしたデータの一覧を表示、管理することが可能になります。

名称	作成日時	更新日時	利用日時	レコード数	項目数	コード別サマリ	メモ
クリップボード	2015/02/26 ...	2015/02/26 ...	2015/02/26 ...	1449	11	未サマリ	
顧客データ(練習用サン...	2015/04/30 ...	2015/04/30 ...	2015/04/30 ...	465	8	未サマリ	
店舗データ(練習用サン...	2015/04/30 ...	2015/04/30 ...	2015/04/30 ...	62	6	未サマリ	
顧客データ大阪(練習...	2015/04/30 ...	2015/04/30 ...	2015/04/...	...	9	未サマリ	

作成日やレコード数が一覧で確認できるようになり、複数データの一括削除も可能です。

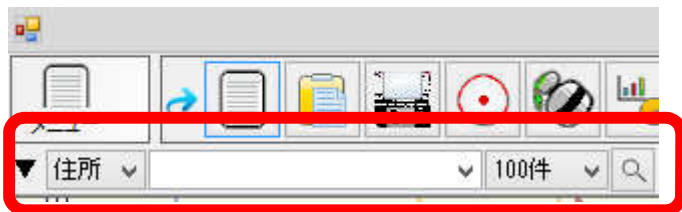
## ・地図表現編集機能の拡張

地図表現編集機能を拡張する予定です。



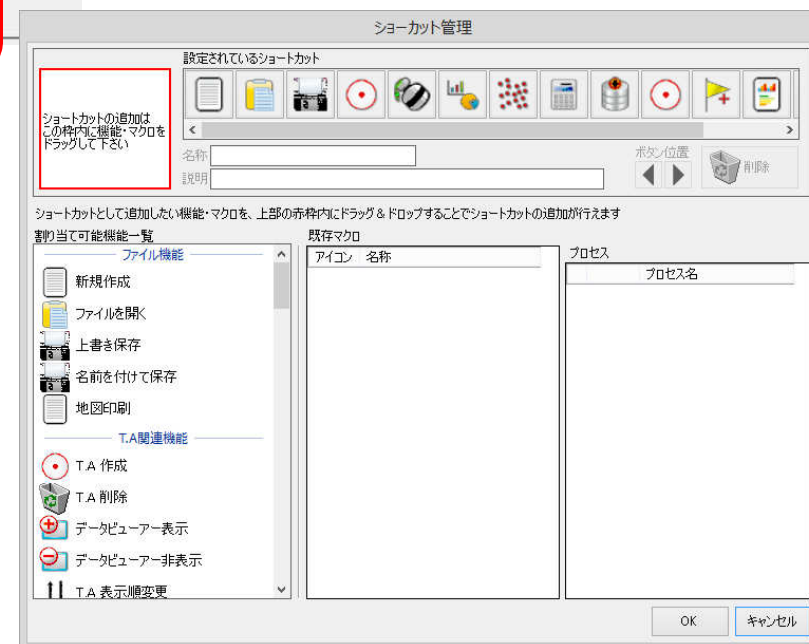
## ・検索バー新設

住所検索を行う際に、検索画面を表示させなくても移動できるようになります。



## ・便利ショートカット新設

よく使う操作アイコンを自由に並べることができます。



## • Staticタウンが利用可能

いままでTerraMap/TerraMapDXのみ搭載可能だったStaticタウンがTerraMapWebも対象になりました。

**※Staticタウンはオプションデータ(有償)となります。**

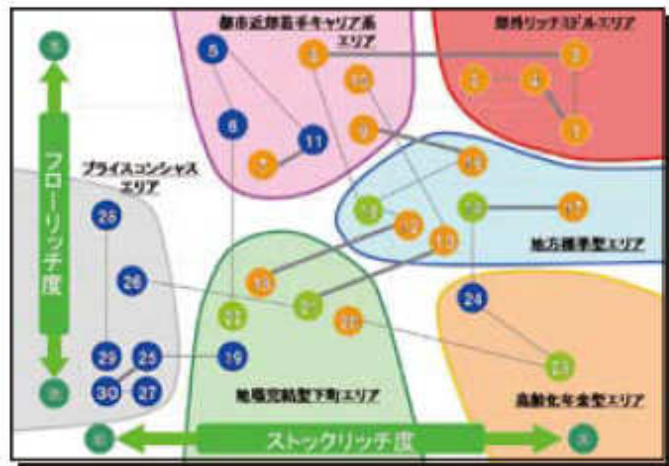
### 居住地域プロファイリングデータ「Staticタウン」とは — ワンクリックレポート機能付き！

早稲田大学マーケティング研究所監修のもと開発した、エリアマーケティング専用の居住地域プロファイリングデータです。年齢別人口、世帯構成、住宅種別、就業状況、産業別人口、賃金給与など数百以上のさまざまな統計データから算出した「シンクロ率」をもとに全国の町丁目を6グループ30クラスタに分類しています。ボタンひとつでレポート(Excel形式)を自動出力することができるので、資料作成に要する時間を大幅に減少します。

### クラスタ決定指標「シンクロ率」とは

Staticタウンは町丁目の持つ「シンクロ率」をもとにクラスタ进行分类しています。「シンクロ率」とは、国勢調査などさまざまな統計データと変数から算出された〈そのクラスタっぽさ〉を数値で表したものです。Standard版にはシンクロ率のローデータも収録されているので、例えば、「CL12 地方農村型ファミリー」の「シンクロ率」で色分け表示をするということも可能です。

### 「Staticタウン」キャラクター相関図

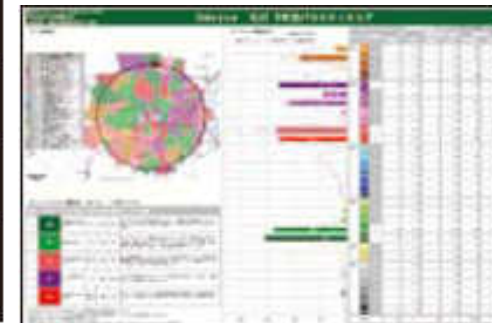
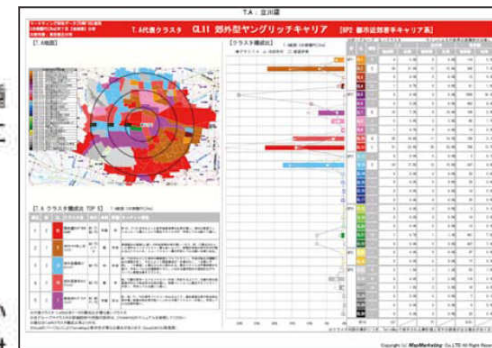


▲ フローリッチ度(年収など)とストックリッチ度(持家世帯比率など)によるクラスタの位置づけ。



### 6グループ30クラスタ分類表

郊外リッチミドルエリア	CL1 郊外型のんびりプチリッチシニア CL2 郊外リッチ系二世ファミリー CL3 郊外型セレブ大家族 CL4 郊外型態々自選リッチミドル
都市近郊若手キャリア系エリア	CL5 アーバン/独身キャリアウーマン CL6 地元都会派プチリッチ&学生 CL7 都会系ヤングリッチファミリー CL8 郊外型都会派セレブファミリー CL9 地方都市型プチリッチファミリー CL10 郊外型若手キャリアファミリー CL11 郊外型ヤングリッチキャリア
地方標準型エリア	CL12 地方農村型ファミリー CL13 郊外型標準ミドルファミリー CL14 地方農村型大家族 CL15 地方標準型バラエティエリア CL16 地方型大家族 CL17 地方農村型高給大家族
地味完結型下町系エリア	CL18 地方農村型若年ファミリー CL19 地元サービス系独身ヤング CL20 地方商店系若年自営シニア CL21 高齢下町エリア CL22 下町型バラエティエリア
高齢化年金型エリア	CL23 地方農村型退職エリア CL24 年金依存型シニア
プライスコンシャスエリア	CL25 若手独身サラリーマン CL26 プライスコンシャス高齢者 CL27 地元サービス系ヤングOL CL28 地元ワーキング系独身ミドル男性 CL29 地元メーカー系ヤングOL CL30 地元工場勤務若手サラリーマン



その他、以下をはじめとした多くの機能が追加される予定です。

- マクロの充実
  - レイヤー表示制御
  - 各T.Aにグラフィック設定保持
- ほか