

A stylized globe graphic composed of light blue curved segments arranged in a grid pattern, with white lines separating the segments. The globe is positioned on the left side of the page, partially behind the main title.

TerraMap Web 2018 リリース情報

■リリース日程

2017年12月リリース

■提供方法

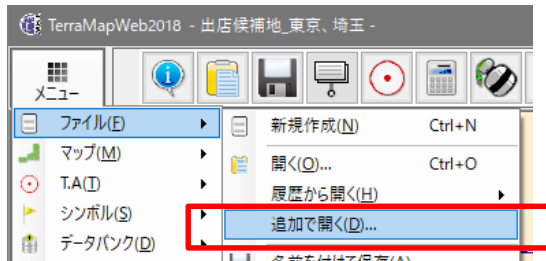
ダウンロードにて提供（無償）

TerraMap Web 2017から2018の主な変更点は以下となります。

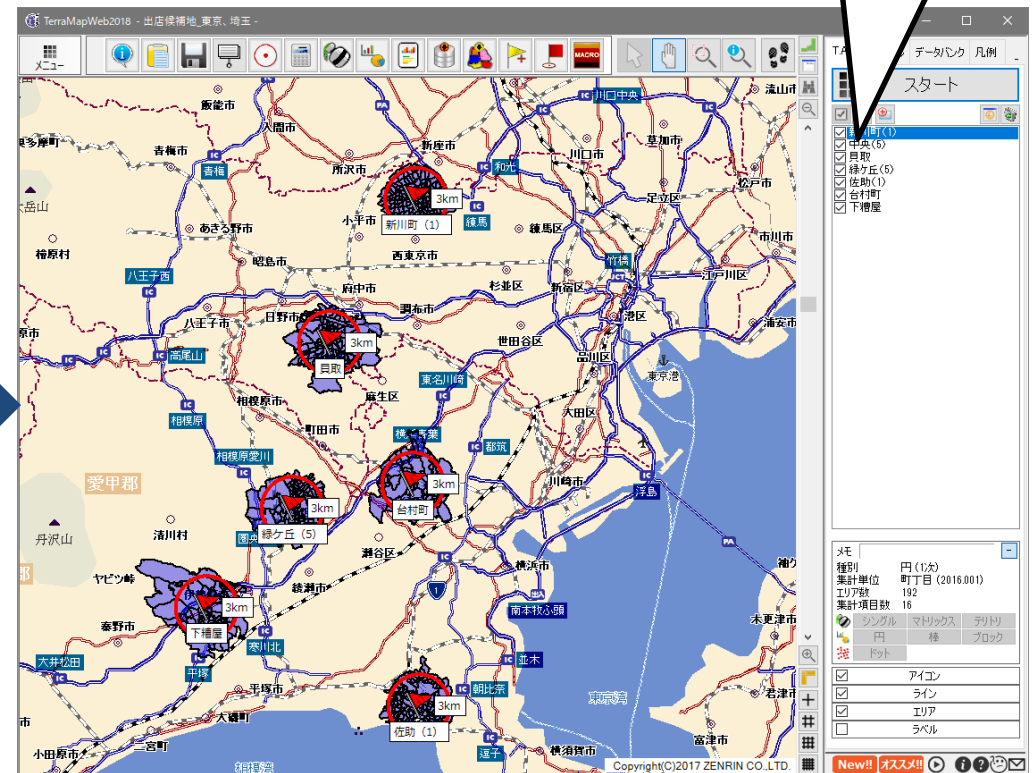
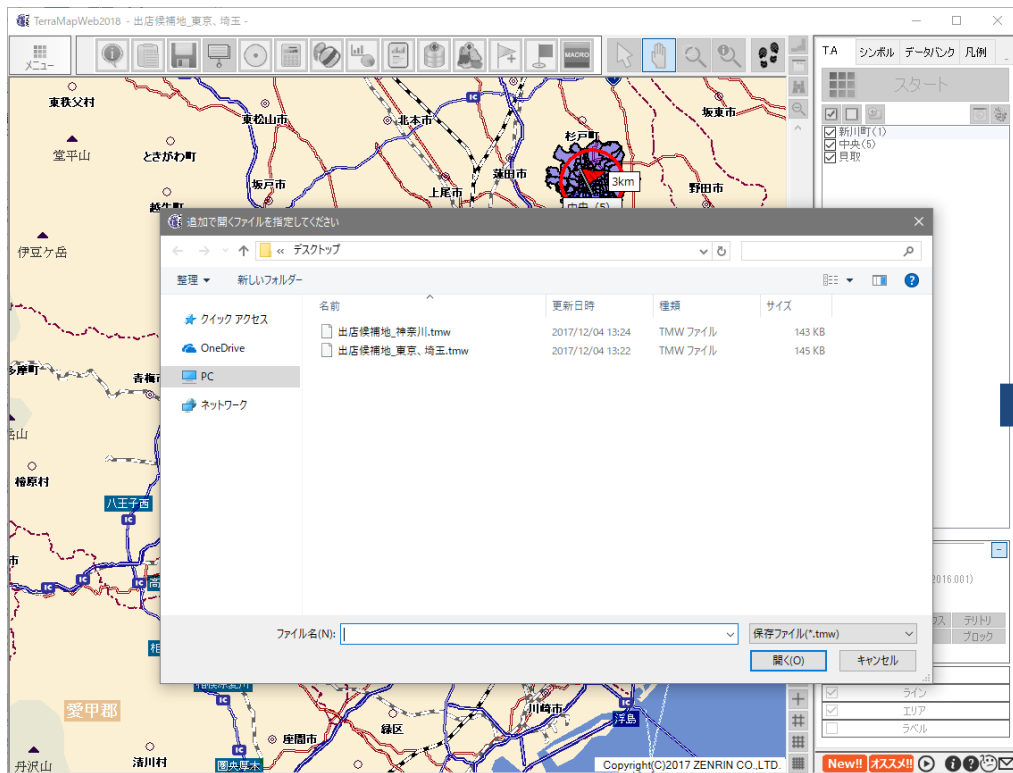
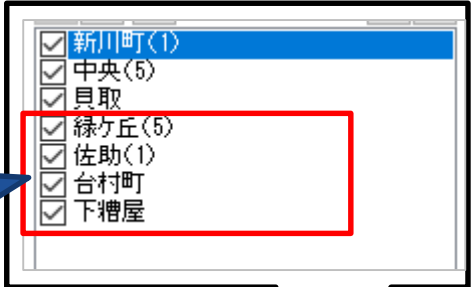
1. **ファイルを開く場合の「追加で開く」機能を追加**
2. **「エリアコード表示」機能の追加**
3. **データビューアの「按分率加味」機能の追加**
4. **行政界・町丁目メンテナンス**

1.ファイルを開く場合の「追加で開く」機能を追加

作業中のT.Aはそのまま残してセーブファイル内のT.Aを追加で開く機能が追加されました。

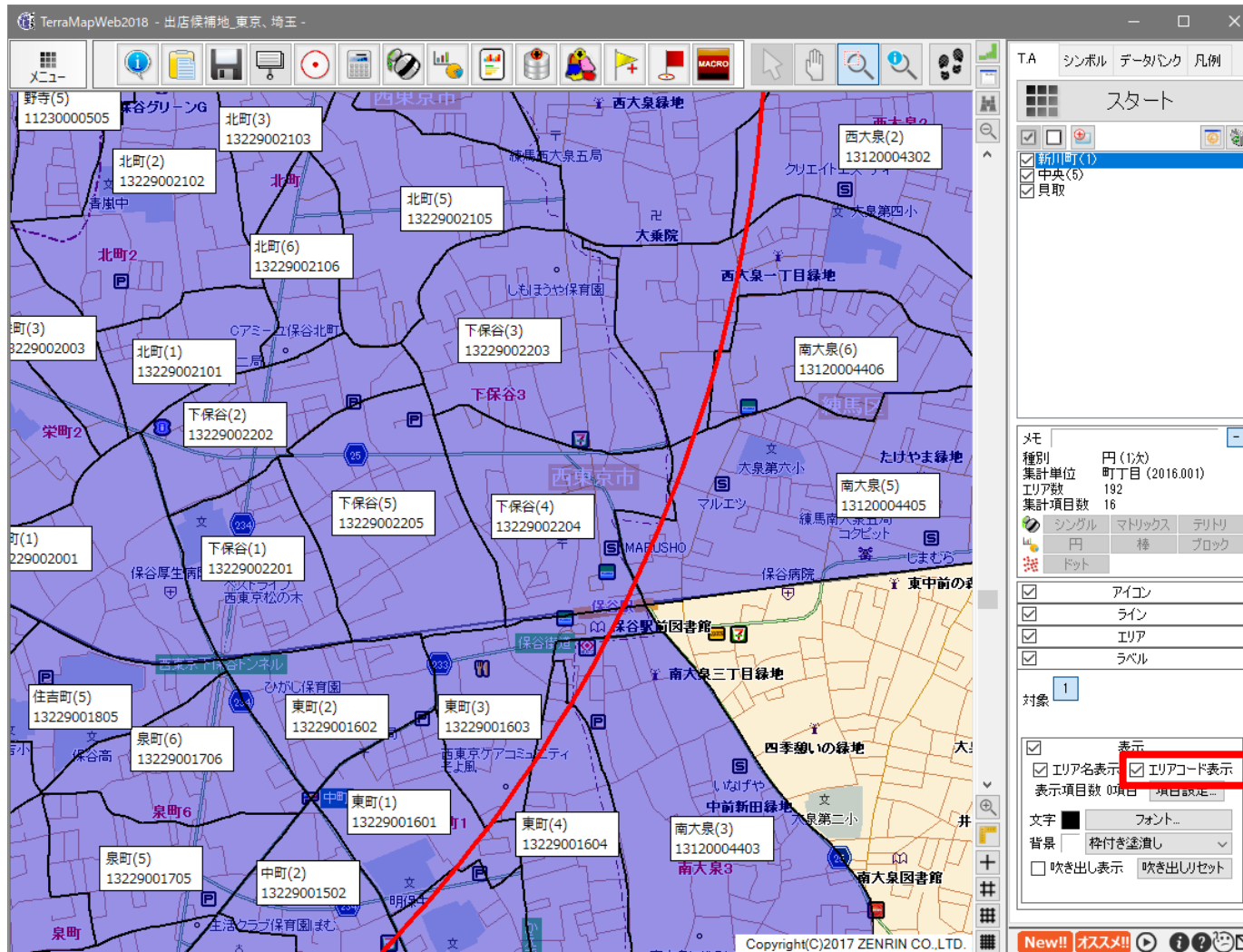


保存していたセーブファイル内
にあったT.Aが表示されました。



2. 「エリアコード表示」機能の追加

T.A内のエリア名や項目に加え、エリアコードを表示することができます。



Geocodeやメッシュコード、郵便番号などを表示することができます。

※郵便番号エリアはオプションデータです。

3. データビューアの「按分率加味」機能の追加

町丁目など、各エリア別の按分率を加味した値をデータビューア上で確認することができるようになりました。

データビューア【道玄坂 (2)】

対象: 3次詳細 | 集計: 通常 | ドーナツ | 按分率加味: 有 無

按分率加味「無」

町丁目名	比率(%)	面積(km ²)	人口総数15	男性人口15	女性人口15	世帯数15	持ち家主15
南麻布(4)	55.9	0.261	3,288	1,405	1,883	1,576	
南麻布(5)	93.4	0.234	2,228	970	1,258	946	
元麻布(2)	29.7	0.142	2,168	1,001	1,167	911	
元麻布(3)	38.9	0.140	1,633	867	766	860	
西麻布(1)	100.0	0.094	1,488	733	755	912	
西麻布(2)	100.0	0.147	2,488	1,154	1,334	1,333	
西麻布(3)	100.0	0.187	3,147	1,452	1,695	1,550	
西麻布(4)	100.0	0.169	2,926	1,343	1,583	1,423	
六本木(6)	18.2	0.209	1,528	800	728	751	
六本木(7)	70.3	0.275	2,001	980	1,021	1,194	
元赤坂(2)	6.7	0.725	301	156	145	157	
赤坂(8)	2.8	0.176	3,026	1,332	1,694	1,436	
赤坂(9)	3.4	0.177	1,629	854	775	1,113	

町丁目名	比率(%)	面積(km ²)	人口総数15
南麻布(4)	55.9	0.26	3,288
南麻布(5)	93.4	0.23	2,228
元麻布(2)	29.7	0.14	2,168
元麻布(3)	38.9	0.14	1,633
西麻布(1)	100.0	0.09	1,488
西麻布(2)	100.0	0.14	2,488

データビューア【道玄坂 (2)】

対象: 3次詳細 | 集計: 通常 | ドーナツ | 按分率加味: 有 無

按分率加味「有」

町丁目名	比率(%)	面積(km ²)	人口総数15	男性人口15	女性人口15	世帯数15	持ち家主15
南麻布(4)	55.9	0.261	1,838	785	1,053	881	
南麻布(5)	93.4	0.234	2,081	906	1,175	884	
元麻布(2)	29.7	0.142	644	297	347	271	
元麻布(3)	38.9	0.140	635	337	298	335	
西麻布(1)	100.0	0.094	1,488	733	755	912	
西麻布(2)	100.0	0.147	2,488	1,154	1,334	1,333	
西麻布(3)	100.0	0.187	3,147	1,452	1,695	1,550	
西麻布(4)	100.0	0.169	2,926	1,343	1,583	1,423	
六本木(6)	18.2	0.209	278	146	132	137	
六本木(7)	70.3	0.275	1,407	689	718	839	
元赤坂(2)	6.7	0.725	20	10	10	11	
赤坂(8)	2.8	0.176	85	37	47	40	
赤坂(9)	3.4	0.177	55	29	26	38	

町丁目名	比率(%)	面積(km ²)	人口総数15
南麻布(4)	55.9	0.26	1,838
南麻布(5)	93.4	0.23	2,081
元麻布(2)	29.7	0.14	644
元麻布(3)	38.9	0.14	635
西麻布(1)	100.0	0.09	1,488
西麻布(2)	100.0	0.14	2,488

4.行政界・町丁目メンテナンス

正確なエリアマーケティングを行なうには、当然、正確な地図データ（行政界・町丁目）が必要です。
 マップマーケティング社では、各自治体の区画整理などで毎年変わる地図データ（行政界・町丁目）を毎年メンテナンスしており、
 保守サービスとしてユーザー様は無料で更新しています。

■行政界（ぎょうせいがい）とは—

行政機関の権限の及ぶ範囲として定められた区画です。
 基本的な構成としては、まず都道府県の下に、市区町村が置かれています（市の中でも、政令指定都市には区が置かれます）。
 そして、その市区町村の下に、さらに大字、町丁目などに細分化されていきます。

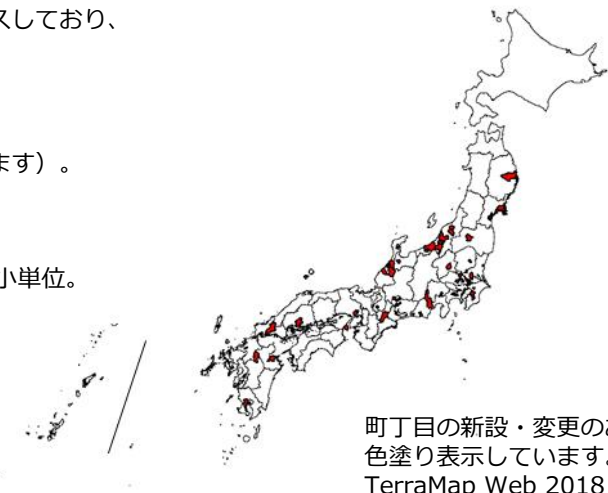
■町丁目（ちょうちょうもく）とは—

「富士見町3丁目」「広尾1丁目」など「●丁目」で表わされることが多く、エリアマーケティングにおける行政界の最小単位。
 出店の際の商圈調査(特に小商圈および駅前立地の店舗)、ハフモデル分析、顧客のマッピングやシェア分析、
 また、ポスティングなど販促エリアの選定には、必ず使用する行政界です。

★2017年は全国で **約 350 以上** の町丁目が新設・変更されています。

【新設・変更のあった町丁・字】

※以下表に記載のない新設・変更地域も一部あり。



町丁目の新設・変更のあった地域を色塗り表示しています。
 TerraMap Web 2018 は対応済みです。

県名	市区町村	大字	丁目
岩手県	宮古市	近内	2~6丁目
宮城県	仙台市宮城野区	田子西	1丁目
	仙台市若林区	荒井	3丁目
	仙台市若林区	荒井南	
	石巻市	さくら町	1~5丁目
		二子	1~3丁目
	名取市	愛島郷	1~2丁目
	岩沼市	あさひ野	1~2丁目
		空港西	1丁目
東松島市	野蒜ヶ丘	1~3丁目	
福島県	会津若松市	幕内南町	
		飯寺北	1丁目
茨城県	結城市	下り松	3~4、6丁目
	つくば市	中東	
	守谷市	松並青葉	1~4丁目
栃木県	那珂郡東海村	大山台	1~2丁目
栃木県	塩谷郡高根沢町	光陽台	6丁目
群馬県	前橋市	古市町	2丁目
	邑楽郡千代田町	舞木東	
		赤岩西	
埼玉県	さいたま市緑区	美園	1~6丁目
	さいたま市岩槻区	美園東	1~3丁目
	川越市	豊田本	1~2丁目
	上尾市	小泉	2~9丁目
	加須市	北下新井	1丁目
		旗井	1~3丁目
蓮田市	藤ノ木	1~4丁目	

県名	市区町村	大字	丁目	
千葉県	松戸市	秋山	1~3丁目	
	野田市	なみき	1~4丁目	
	柏市		高柳	1~2丁目
			大室	1~3丁目
			小青田	1~5丁目
			船戸	1~3丁目
	市原市	姉崎東	1~3丁目	
四街道市	もねの里	1、4~6丁目		
東京都	国立市	谷保	7丁目	
神奈川県	横浜市泉区	和泉中央北	1~3丁目	
	川崎市宮前区	馬絹	1~3丁目	
	厚木市	下依知	1~3丁目	
	海老名市		泉	1~2丁目
			めぐみ町	
新潟県	長岡市	上前島	1~3丁目	
		稲荷町	4丁目	
			3丁目本通り	
	十日町市		西本町	1丁目
			本町六の	1~3丁目
			八幡田町	
		稲荷町西		
	五泉市	下条川向		
	上越市	土橋		
	阿賀野市	新座下		
阿賀野市	外山王			
富山県	砺波市	中神	1~5丁目	

県名	市区町村	大字	丁目
石川県	金沢市	大河端西	1~2丁目
		野田	1~4丁目
		丸山町	1~3丁目
	加賀市	丸山町	1~3丁目
	白山市	陽羽里	1~2丁目
	能美市	旭台	3~4丁目
		二日市	2~5丁目
野々市市	郷	1~2丁目	
	徳用	1~3丁目	
	三日市	1~3丁目	
	小明見	1~5丁目	
	向原	1~4丁目	
山梨県	富士吉田市	羽高町	
静岡県	静岡市葵区	あさはた	1~2丁目
	袋井市	上山梨	5~6丁目
愛知県	名古屋市長区	有松南山	
		桶狭間西	
		桶狭間巻山	
	一宮市	伝法寺	1~12丁目
	春日井市	松戸河戸	1~6丁目
		庄名町	1~2丁目
	日進市	米野木台	1~6丁目
北名古屋市長区	西春駅前	1~2丁目	
知多郡美浜町	北方	5~7丁目	
滋賀県	湖南市	日枝山手台	1丁目
大阪府	岸和田市	土生町	3丁目
		岸の丘町	3丁目
		上松町	2~4丁目
		下松町	4丁目

県名	市区町村	大字	丁目
兵庫県	神戸市北区	しあわせの村	
	明石市	大久保町松陰山手	
和歌山県	海南市	桜花の郷	
		重根西	1~2丁目
広島県	東広島市	重根東	1~2丁目
		寺家産業団地	
山口県	山口市	大内千坊	1~6丁目
		大内中央	1~2丁目
	山陽小野田市	大学通	2丁目
福岡県	春日市	星見ヶ丘	5~6丁目
	福津市	西福岡	5丁目
		ゆりが丘	7丁目
		神武原	1~6丁目
長崎県	西彼杵郡長与町	北陽台	1~2丁目
		下郡山の手	
大分県	大分市	あやめ台	
	日田市	あやめ台	
鹿児島県	鹿児島市	清和	3~4丁目
沖縄県	沖縄市	古謝	1~3丁目
		古謝津嘉山町	
	中頭郡西原町	上原	1~2丁目
		棚原	1丁目