

カチッ

ワンクリックレポート機能付き

# 年収データ2018(平成30年)

>>> データ正式名称: 年収別世帯数推計データ2018

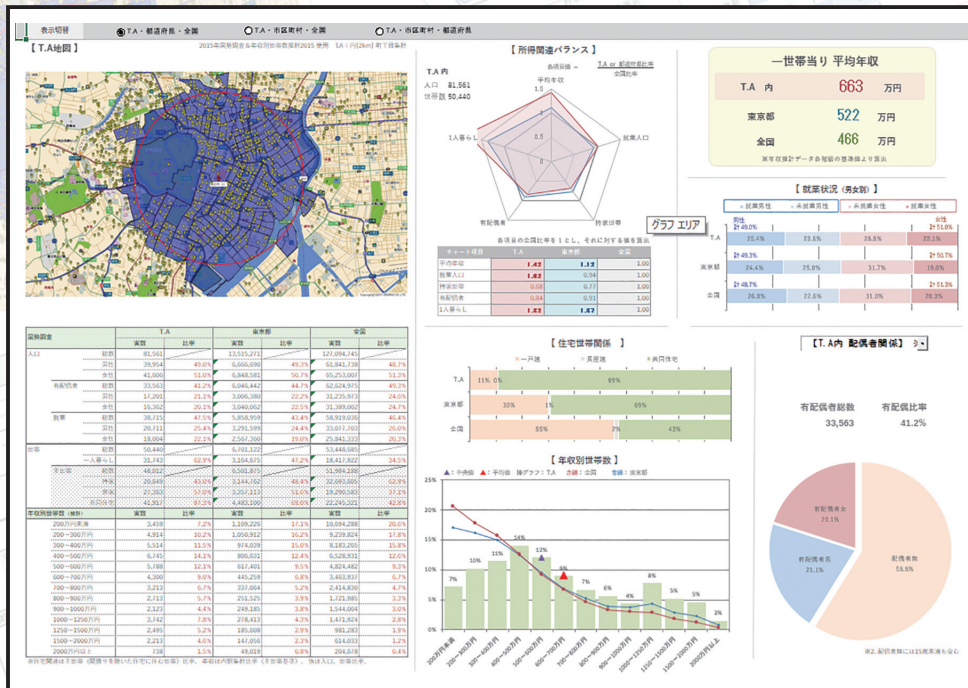
## 「購買力」のあるエリアを知っていますか——?

高年収の世帯は、商圈において重要なターゲットとなります。

不動産やクルマなどの高額市場だけではなく

小売・飲食・サービス・スクール等...

さまざまなマーケットで活躍しているデータです。

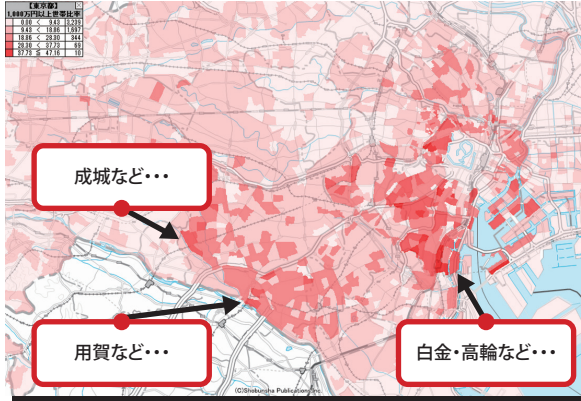


「年収別世帯数推計データ」は、最新の平成27年国勢調査データに加えて、各資金系データ、学歴データ、平成30年住宅・土地統計調査等から推計しております。

## 年収別世帯数推計データとは

マーケティングにおいてターゲットの「購買力」は重要な指標ですが、国勢調査の項目に年収など収入を問う項目はありません。そこで弊社では、最新の平成27年国勢調査データに加えて、各賃金系データ(賃金センサス、農林水産省統計表、海面漁業に関する統計、公務員給与)、学歴(最終学歴、学歴別の給与差)、平成30年住宅・土地統計調査などから、年収レベルごとの世帯数を推計しています。「購買力」を意識したマーケティングを実現しますので、販売促進はもちろん店舗開発や顧客分析にもご活用いただけます。

## 年収別世帯数推計データ分析例

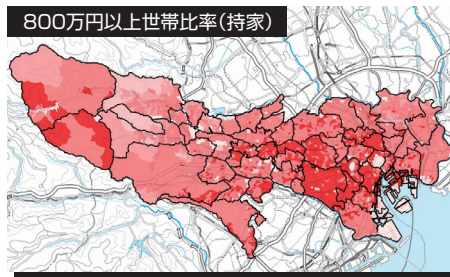


▲ 東京都で年収1,000万円以上世帯比率の高いエリアを色分け表示。

## 持ち家—? 賃貸—? 「住宅所有形態」を考慮した 上位版もあります!

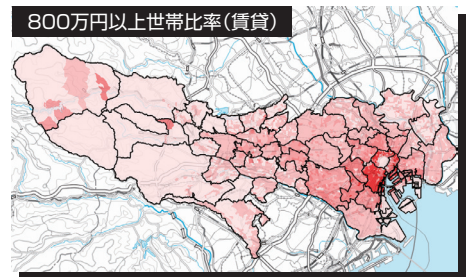
マンション販売や住宅リフォーム、太陽光パネルの設置など、お客様の住宅所有形態(持ち家or賃貸)が重要なポイントになるケースがあります。そのような場合は、上位版[住宅所有形態あり]をおすすめいたします。

※画像は可視化した場合のサンプルイメージです。実際のデータとは異なる場合がございます。

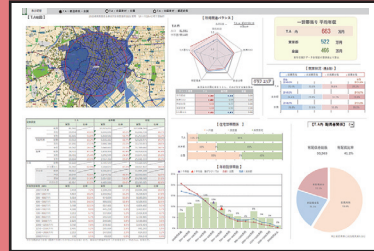


▲ 東京都で800万円以上世帯比率の高いエリアを色分け表示。

持ち家と賃貸では、高比率エリアが変わることが分かります。賃貸は港区に集中しています。



## ワンクリックレポート機能付き (無料)



TerraMapシリーズのレポート機能を使い、商圏の年収データをボタン一つでA4レポート化することができます。レポート詳細はお問合せください。

## 町丁目ごとの「平均年収」も収録!



▲ 商圏の平均年収(町丁目単位)を見ることができます。

## 収録項目一覧

持ち家	借家	持ち家・借家の合算
年収階級別(持ち家)世帯合計	年収階級別(借家)世帯合計	年収階級別世帯合計
年収200万円未満(持ち家)世帯数	年収200万円未満(借家)世帯数	年収200万円未満世帯数
年収200~300万円(持ち家)世帯数	年収200~300万円(借家)世帯数	年収200~300万円世帯数
年収300~400万円(持ち家)世帯数	年収300~400万円(借家)世帯数	年収300~400万円世帯数
年収400~500万円(持ち家)世帯数	年収400~500万円(借家)世帯数	年収400~500万円世帯数
年収500~600万円(持ち家)世帯数	年収500~600万円(借家)世帯数	年収500~600万円世帯数
年収600~700万円(持ち家)世帯数	年収600~700万円(借家)世帯数	年収600~700万円世帯数
年収700~800万円(持ち家)世帯数	年収700~800万円(借家)世帯数	年収700~800万円世帯数
年収800~900万円(持ち家)世帯数	年収800~900万円(借家)世帯数	年収800~900万円世帯数
年収900~1000万円(持ち家)世帯数	年収900~1000万円(借家)世帯数	年収900~1000万円世帯数
年収1000~1250万円(持ち家)世帯数	年収1000~1250万円(借家)世帯数	年収1000~1250万円世帯数
年収1250~1500万円(持ち家)世帯数	年収1250~1500万円(借家)世帯数	年収1250~1500万円世帯数
年収1500~2000万円(持ち家)世帯数	年収1500~2000万円(借家)世帯数	年収1500~2000万円世帯数
年収2000万円以上(持ち家)世帯数	年収2000万円以上(借家)世帯数	年収2000万円以上世帯数
年収総額(持ち家)	年収総額(借家)	年収総額
行政界平均年収(持ち家)	行政界平均年収(借家)	行政界平均年収

※住宅所有形態なし版は「持ち家・借家の合算」のみの収録となります。※メッシュ版のデータ項目では「1500万円以上」となります。

## 価格(税抜)

データ範囲	住宅所有形態なし	住宅所有形態あり
都道府県別	1都3県 120,000円 1都3県以外 80,000円	120,000円
1都3県セット	450,000円	675,000円
東日本セット	600,000円	900,000円
西日本セット	600,000円	900,000円
全国セット	800,000円	1,200,000円

※1ライセンスの価格です。2ライセンス以上は別途ご相談ください。  
※1都3県=東京都・神奈川県・千葉県・埼玉県  
※東日本と西日本は石川県・岐阜県・愛知県を境にしております。  
(尚、石川県・岐阜県・愛知県はどちらにも収録されております)  
※住宅所有形態あり版には、住宅所有形態なしのデータも含まれています。

## お問合せ先

### マップマーケティング株式会社

- 本社: TEL 03-6455-0478 FAX 03-6455-0479  
〒150-0043 東京都渋谷区道玄坂2-23-12 フォンティスビル8F  
E-mail: info@mapmarketing.co.jp URL: http://www.mapmarketing.co.jp
- 大阪支店: TEL 06-6105-5960 FAX 06-6341-4613  
〒530-0001 大阪府大阪市北区梅田1-1-3-500 大阪駅前第3ビル5F-10
- 名古屋支店: TEL 052-238-3033  
〒460-0008 愛知県名古屋市中区栄5-3-6 エルマノス武平町ビル8C

※記載事項は2020年3月現在のものです。内容につきましては予告なく変更する場合がございますので、ご了承ください。