

ワンクリックレポート機能付き

カチッ

事業所統計データ2006(平成18年)

データ正式名称：事業所・企業統計調査データ

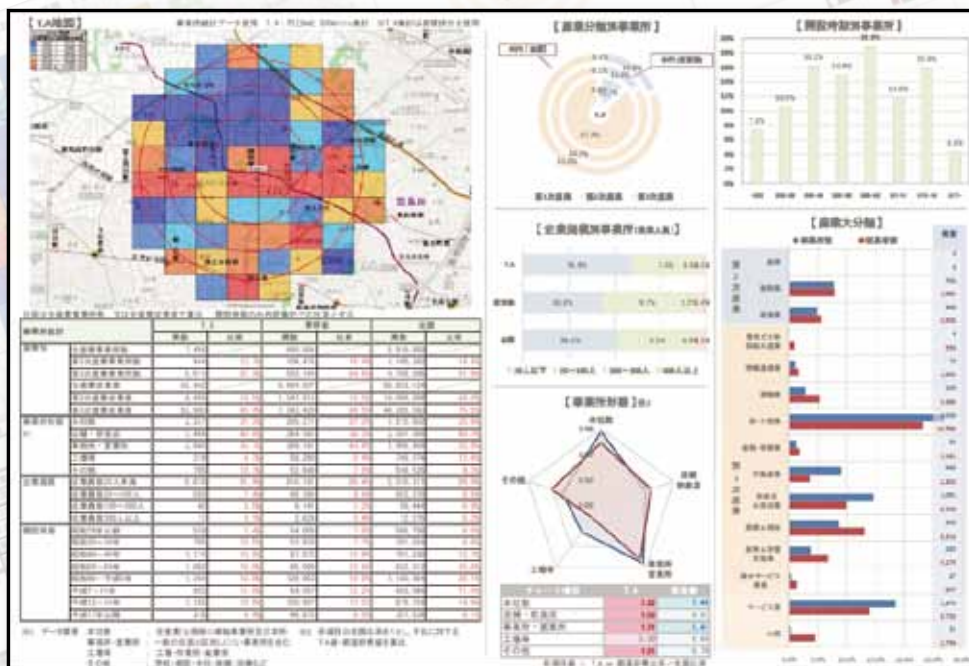
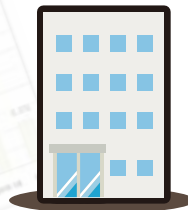
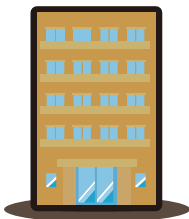
BtoBマーケティングのための 法人市場データ

どの地域に、どんな企業が、どのくらいあるのか？

小売業、金融業、飲食店、病院、学習塾など…

あらゆる業種のデータを収録。

法人市場を調査する際の必須データです。



「事業所・企業統計調査」は、国内すべての事業所を対象に、
総務省統計局が行なう統計調査です。

事業所統計データとは

事業所・企業統計調査は、総務省統計局が行なう、国内すべての事業所を対象とした統計調査です。

全事業所の産業別、従業員規模別、開設時期に関する情報などが収録されており、サラリーマンやOLをターゲットとした店舗の出店分析や、企業向け商品のマーケティングなど、法人市場を調査するための必須データです。

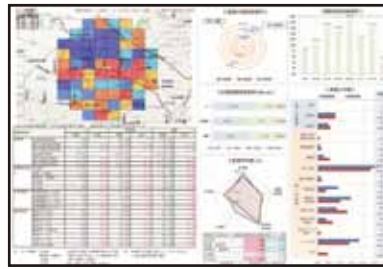
事業所統計データ分析例

JR山手線（東京都）周辺の事業所データを表示しています。業種、業態によって分布が異なることが分かります。当データを使えば、あらゆる業種、業態の分布を調査することが可能です。

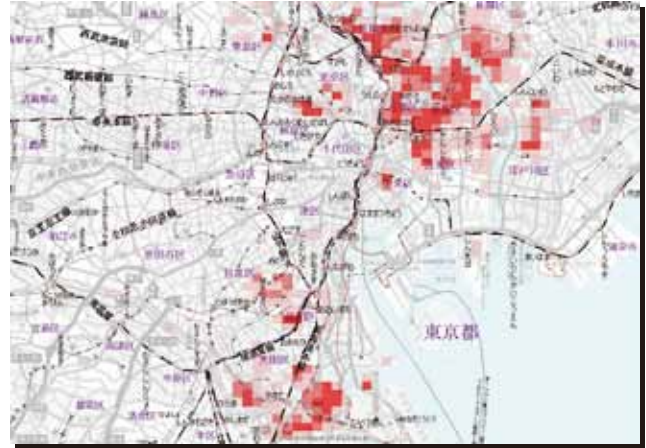


▲「100人以上従業員のいる企業」の多いエリア。
東京・丸の内を中心に新橋、渋谷など山手線沿いに分布。

ワンクリックレポート機能付き（無料）



◀ Terra シリーズのレポート機能を使い、商圈の事業所統計データをボタン一つでA4レポート化することができます。レポート詳細はお問合せください。



▲「工場や作業所」の多いエリア。
浅草や両国、日暮里から、南は蒲田などに分布。

収録項目一覧

カテゴリ（大分類）	小分類
産業別	全産業、第2次産業、第3次産業など
第2次産業	鉱業、建設業、製造業など
第2次産業小分類	総合工事業、食料品製造業、繊維工業、印刷・同関連業、金属製品製造業、情報通信機械器具製造業など
第3次産業	電気・ガス・熱供給・水道業、情報通信業、金融・保険業、不動産業、飲食店・宿泊業、医療・福祉、教育・学習支援業など
第3次産業中分類	電気業、ガス業、熱供給業、水道業、通信業、放送業、鉄道業、銀行業、一般飲食店、政治・経済・文化団体など
第3次産業小分類	各種商品卸売業、銀行（日銀除く）、旅館・ホテル、病院、福祉事務所、博物館・美術館、学習塾、フィットネスクラブなど
第3次産業詳細分類	百貨店・総合スーパー、その他の各種商品小売業（従業員50未満）、保育所、ゴルフ場、パチンコホールなど
産業規模別	全産業（1～4人、5～9人…300人以上）、製造業（1～4人、5～9人…300人以上）、サービス業（1～4人、5～9人…300人以上）など
第2次産業規模別	鉱業（20人未満、20人以上）、建設業（20人未満、20人以上）、製造業（20人未満、20人以上）など
第3次産業規模別	電気・ガス・熱供給・水道業（20人未満、20人以上）、情報通信業（20人未満、20人以上）、金融・保険業（20人未満、20人以上）など
経営組織別	民営、国・地方公共団体、地方公共団体など
事業所形態別	店舗・飲食店、事務所・営業所、工場・作業所、鉱業所、輸送センター・配送センター、これらの車庫など
開設時期別	昭和29年以前開設、昭和30年～39年開設…平成17年以降開設など
会社企業産業別	鉱業、建設業、製造業、電気・ガス・熱供給・水道業、情報通信業、運輸業、卸売・小売業、金融・保険業、不動産業など
会社企業産業別経営組織別	株式会社企業数、合名・合資・合同・相互会社企業数など
会社企業規模別	常雇0～4人企業数、常雇5～9人企業数…常雇5,000人以上企業数など
会社企業産業別規模別	製造業常雇0～4人企業数…製造業常雇5,000人以上企業数、サービス業常雇0～4人企業数…サービス業常雇5,000人以上企業数など
会社企業資本金階級別	300万円未満企業数…50億円以上企業数、製造業300万円未満企業数…製造業50億円以上企業数など

※収録されているデータの詳細についてはお問合せください。

価格（税別）

	全国セット	県別（1都3県）	県別（1都3県以外）
町丁目	500,000円	120,000円	80,000円
500mメッシュ	500,000円	120,000円	80,000円

※1ライセンスの価格です。2ライセンス以上は別途ご相談ください。

※1都3県とは東京都、神奈川県、埼玉県、千葉県です。

お問合せ先

マップマーケティング株式会社

- 本社：TEL 03-6455-0478 FAX 03-6455-0479
〒150-0043 東京都渋谷区道玄坂2-23-12 フォンティスビル8F
E-mail: info@mapmarketing.co.jp URL: http://www.mapmarketing.co.jp
- 大阪支店：TEL 06-6105-5960
〒530-0001 大阪府大阪市北区梅田1-1-3-500 大阪駅前第3ビル5F-10
- 名古屋支店：TEL 052-238-3033
〒460-0008 愛知県名古屋市中区栄5-3-6 エルマノス武平町ビル8C