

昭文社地図(全国)

町丁目ポリゴン

500mメッシュポリゴン

1kmメッシュポリゴン

Terra Series

平成22年国勢調査データ(町丁目単位)

リンク統計データ(町丁目単位・500mメッシュ単位) etc...

2011年末(平成23年末)時点市区町村のポリゴン・統計データ対応

スタンダード エリアマーケティングGIS

Terra Map Ver.10 [Standard]

出店、販促、顧客分析に伴う商圈分析を
もっと簡単に! もっとビジュアルに!

- 円やフリーハンドで指定したエリアの統計データを抽出
- 抽出した基礎データをMicrosoft Excelへ貼り付け、簡単に資料作成
- レンジ表示機能(データ範囲による色分け)を使い、販促エリアの地域特性を分析
- マトリックスレンジ表示機能を使った販促エリアの絞り込み
- 顧客データをインポートし顧客分布の表示
- 顧客データと統計情報の比較により、顧客比率の高い地域や販促のレスポンス率などを把握
- 自社店舗、競合店舗をプロットし店舗別の商圈作成、競合店舗の位置関係把握に活用

¥380,000 (税別)

Map Marketing

<http://www.mapmarketing.co.jp>

TerraMapは全国の地図と人口・世帯数等の統計情報を組み合わせたエリアマーケティングに最適なGISです。国勢調査町丁目データや昼間人口データ等がパッケージ化されており、立地分析や販促エリア分析を誰でも簡単に行えるソフトです。

商圈作成



円やフリーハンドで作成した商圈内の統計データを集計します。複数の商圈を一括で作成する機能や、指定した統計値を満たす商圈を作成する逆算機能など豊富な分析機能が揃っています。

ワンクリックレポート「TerraReport」(Lite)



※Microsoft Excel必須

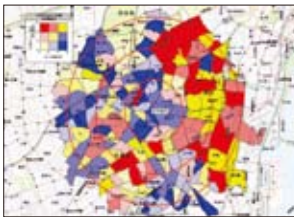
TerraMapでの分析結果をワンクリックで定型レポート化します(Excel形式)。商圈資料が素早く作成されるので、業務の効率化を図れます。ヤマトグループの宛名なしDM見取りフォームにも対応。

販促プランニング機能



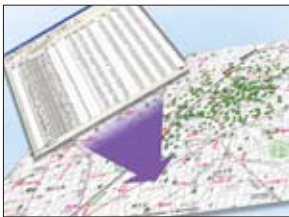
販促メディアの見取り依頼書をワンクリックで出力できます。宛名なしDM、ポスティング、リビング新聞(折込)、ぱど、楽トラベルDMなど、Terraシリーズは様々な販促メディアと連携しています。

クロス集計



2つの集計したデータを組み合わせて、クロスで表現できます。例えば、横軸に「20代女性比率」、縦軸に「共同住宅世帯比率」を表示することにより両データの高比率地域をセグメントできます。

データインポート



店舗データや会員データ(CSV形式)をTerraMapに取り込むことができます。自店や競合店、会員データを分析することで新たなエリア戦略を構築することが可能です。

シンボルカバー商圈



インポートした会員データの「カバー率(%)」を指定して商圈を作成することができます。より実勢値に近い足元商圈を調査したい場合などに有効です。

最適エリアの検索



商圈作成後、指定した条件を満たすエリアのみを抽出することが可能。タウンメール・タウンプラス、エリアダイアログ、ポスティングなどの配布エリアの絞り込みや出店余地の検索などに有効です。

テリトリ作成



営業マン、販売店などのテリトリを行政区単位で作成することが可能です。テリトリはグラフ表示なども可能です。

行政区データの更新



官報をもとに行政区データを編集し、1年間に1回更新しています。新鮮な地図情報でのエリア分析が可能。

他50以上の機能を搭載!

標準搭載ポリゴン・統計データ・レポート

データ・レポート	行政区				メッシュ		
	都道府県	市区町村	大字	町丁目	1km	500m	250m
ポリゴン	○	○	○	○	○	○	オプション
国勢調査データ	○	○	○	○	オプション	オプション	オプション
リンク統計データ	○	○	○	○	オプション	○	オプション
レポート	2種類	2種類	2種類	2種類	—	オプション	—

オプションデータ

- 新聞販売店エリアおよび部数データ
- 年収別世帯数推計データ
- マーケティング特性データ「TOWN' 05」
- 住民基本台帳データ
- 国勢調査(250m、500m、1km)メッシュデータ
- H17国勢調査町丁目データ
- 駅乗降数ポイントデータ
- 商業統計データ
- 家計調査データ(抜粋)

豊富なオプションデータで分析が多角的に!!

※人口、世帯、配偶者関係、住宅、昼間人口、事業所、飲食店事業所数、病院数、学生数など(詳細項目は別紙)

※ GIS: Geographic Information System 地理情報システム/地図情報システム

※ 国勢調査町丁目(ちようちようちよく)データは、財団法人統計情報開発センター(sinfonica)発行。これをマップマーケティング(株)が加工したもの、人口が少ない地域において同一ポリゴン内に複数地名が存在するケースあり

※ マップマーケティング(株)ではsinfonicaより国勢調査町丁目データの第三者提供権を取得済み

※ 昼間人口データ等…sinfonica発行のリンク統計データ(メッシュ)をマップマーケティング(株)で加工したもの、第三者提供権取得済み

※ 推計データ部あり

動作環境

- OS : Windows 2000/XP/Vista/7(32bit・Internet Explorer6.0以降必須・Windows Vistaおよび7でご利用の場合は、設定変更する必要があります)
- CPU : 1GHz以上(2GHz以上推奨) ● メモリ : 1GB以上(2GB以上推奨) ● 空きハードディスク容量 : 20GB以上推奨
- ディスプレイ : 1024×768TrueColor(24ビット)以上推奨 ● DVD-ROMドライブ必須(インストール時) ● ネット接続推奨

※1台のコンピュータに限り利用可能。本ソフトウェア製品をネットワークサーバにインストールし、ネットワークを介して利用することはできません。(リモートデスクトップまたは、それに類似する環境等を含む) ※平成23年末時点の市区町村に対応しています。 ※商業地図は、株式会社地文社の地図データを使用しています。 ※地図表示(縮尺、色等)はPC環境によって多少異なることがあります。 ※地図画像の社外配布は地図メーカーの承認等が必要。配布枚数に応じた費用が発生します。詳しくは別途お問い合わせください。 ※当製品は、株式会社地文社の開発キット「MapoleX」を使用しています。 ※ワンクリックレポートサービスについて、EXCELの推奨バージョンは2003及び2007です。バージョンの違いにより、文字サイズ、グラフサイズ、配色、印刷物に若干の違いがある場合があります。ご了承ください。 ※最新アップデート情報をインターネット経由で取得することが可能です。 ※Microsoftは、Microsoft Corporationの米国及びその他の国における登録商標です。 ※掲載している商品名・社名は各社の登録商標です。 ※商品の仕様は予告なく変更する場合があります。

お問合せ先

マップマーケティング株式会社

■本社

〒150-0012 東京都渋谷区広尾1-3-15 岩崎ビル2F
TEL : 03-5475-1841 FAX : 03-5475-1842
E-mail : info@mapmarketing.co.jp URL : http://www.mapmarketing.co.jp

■中部営業所

〒460-0008 愛知県名古屋市中区栄5-3-6 エルマノス武平町ビル8C
TEL : 052-238-3033 FAX : 052-238-2940

Terra Map Ver.10 [Standard]

¥380,000 (税別)

保守費用必須(月間6,000円・税別)
トレーニング等は別途見積もり