



**Sunset Corporation**

株式会社サンセットコーポレイションの柱となっている事業はゲームソフト、音楽CD、DVD、書籍(本・コミック)などの買取・販売にあたる複合リサイクルショップ(エンターキング)です。1991年に開業した当時より取扱い商品の複合化を進め、多店舗化を推進しています。

店舗開発ご担当者様がTerraMap及びJUDGMENTを導入した理由は、二つの機能を利用価値ある物として見出したためです。一つは新規出店時に商圈と立地選定のノウハウ構築を行えたこと、そしてもう一つは、新店舗の売上予測モデルの構築を行えたことです。

## 可視化できる出店候補地のポテンシャル 売れる要因がデータベースで明確に！

サンセットコーポレイション様は、TerraMapとJUDGMENTの併用によって商圈分析・売上予測を行っています。JUDGMENTを評価された点として、立地や商圈を評価する項目をユーザー側で自由に設定できる点、またその設定での診断結果がレーダーチャートで可視化できる点の二点を挙げられています。可視化できる点は特に評価をされており、ポテンシャルと既存店の売上、坪効率、客単価などとの相関関係が視覚的に分かりやすくなったという実感を頂きました。更に、もう一つ役立った点として、JUDGMENTがデータベースであるため、売上上げを左右する要因が予想外のところにあった点等を挙げられています。

## TerraMapの導入で 立地判断に大きな判断基準ができた！

サンセットコーポレイション様はTerraMapの独自の使用方法として、自社の会員データを活かして時間的要因を地図上で浮かび上がらせたり、メディアのセグメント分けなど独自の類似パターン分析により、ユニークな相関関係・地域性・特性をレーダーチャートで可視化し、読み解く方法によって使われています。導入後に実感された効果として、立地判定については大きな一つの判断基準を持つことができるようになったという言葉頂きました。また、今後の展望として、算出値の精度を高め、運営に活かしていくことを考えられています。現在、一つひとつの店舗開発において出た予想と結果の比較データを貯めている最中で、この蓄積が次の精度の向上につながるようになるでしょう。データの精度の向上は、ドミナント戦略の具体的な指針となるだけでなく、実地調査の作業工数が少なくなるなど、実務のスピード向上にも役立つこととなります。

●TerraMap お問い合わせ  
マップマーケティング株式会社  
東京都渋谷区広尾1-3-15 岩崎ビル2F  
TEL:03-5475-1841  
URL:<http://www.mapmarketing.co.jp/>

※JUDGMENT開発元=エフエスエス・ジャパン株式会社



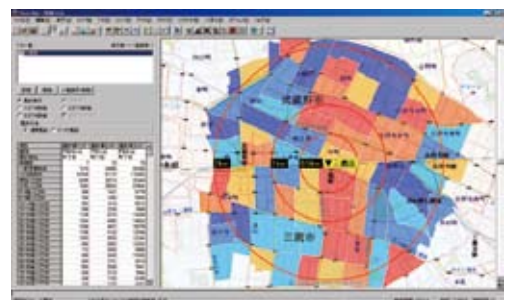
「エンターキング」。中古新品を問わず、ゲーム・DVD・CD・コミック・雑貨など多種多様な商材を取り扱う、いわゆる複合リサイクルショップです。



候補物件商圈の商圈力に商圈の特性と商圈のパワーが最も類似する既存店商圈を一発検索した画面です。



候補物件商圈の商圈力と既存店の商圈力を格付け「ランキング」で検索した画面です。候補物件の商圈力が既存店のどのランクになるか可視化。



TerraMapの分析画面。候補物件の調査や会員データの分析に使用。立地判定の基準となっています。(※画像はサンプル)地図使用承認●昭文社第48G083号

お問合せに関しては、下記URLをご参照ください

株式会社サンセットコーポレイション ホームページ：<http://www.sunset-co.jp/>