

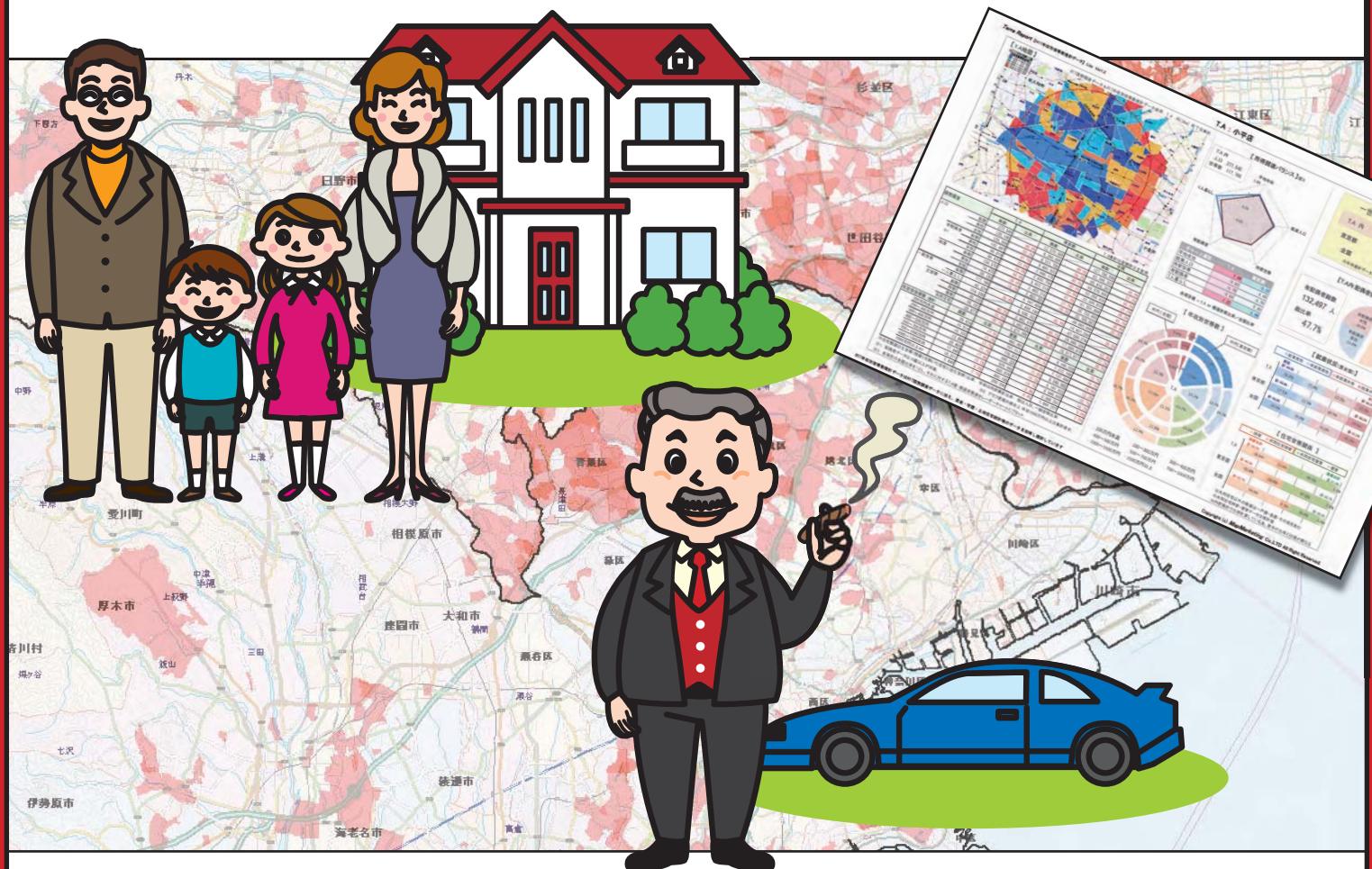
ワンクリックレポート機能付き

# 年収データ

データ正式名称：年収別世帯数推計データ

## 「購買力」のあるエリアを知っていますか—？

高年収の世帯は、商圈において重要なターゲットとなります。  
不動産やクルマなどの高額市場だけでなく  
小売・飲食・サービス・スクール等...  
さまざまなマーケットで活躍しているデータです。

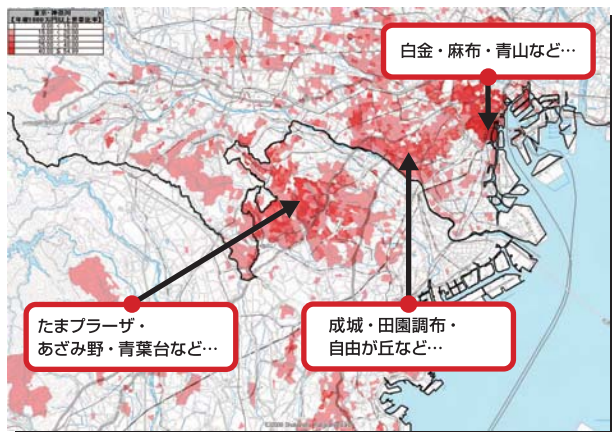


「年収別世帯数推計データ」は、最新の平成 17 年国勢調査データに加えて、各賃金系データ、学歴データ、平成 20 年土地住宅統計データ等から推計しております。

## 年収別世帯数推計データとは

マーケティングにおいてターゲットの「購買力」は重要な指標ですが、国勢調査の項目に年収など収入を問う項目はありません。そこで弊社では、最新の平成17年国勢調査で一たに加えて、各賃金系データ(賃金センサス、農林水産省統計表、海面漁業に関する統計、公務員給与)、学歴(最終学歴、学歴別の給与差)、平成20年土地住宅統計などから、年収レベルごとの世帯数を推計しています。「購買力」を意識したマーケティングを実現しますので、販売促進はもちろん店舗開発や顧客分析にもご活用いただけます。

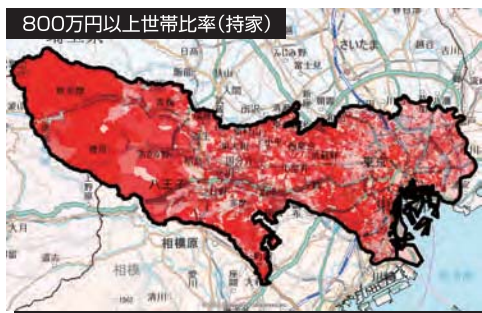
## 年収別世帯数推計データ分析例



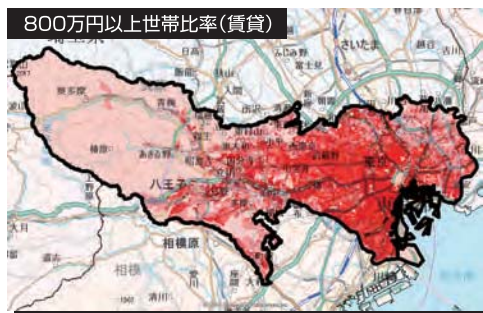
▲ 東京都と神奈川県で年収1,000万円以上世帯比率の高いエリアを色分け表示。

## 持ち家—? 賃貸—? 「住宅所有形態」を考慮した上位版もあります!

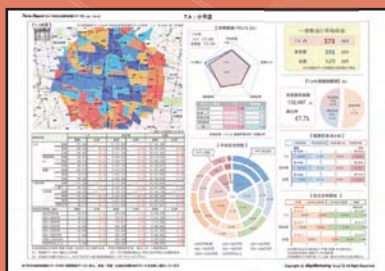
マンション販売や住宅リフォーム、太陽光パネルの設置など、お客様の住宅所有形態(持ち家or賃貸)が重要なポイントになるケースがあります。そのような場合は、上位版[住宅所有形態あり]をおすすめいたします。



▲ 東京都で800万円以上世帯比率の高いエリアを色分け表示。持ち家と賃貸では、高比率エリアが変わることが分かります。賃貸は23区に集中します。



## ワンクリックレポート機能付き (無料)



Terra シリーズのレポート機能を使い、商圏の年収データをボタン一つでA4レポート化することができます。レポート詳細はお問合せください。

## 町丁目ごとの「平均年収」も収録!



▲ 商圏の平均年収(町丁目単位)を見ることができます。

### 収録項目一覧

※ 住宅所有形態あり版は、各項目で住宅所有形態(持ち家・賃貸)別の世帯数も収録されています。

データ項目	
年収	200万円未満世帯数
年収	200～300万円世帯数
年収	300～400万円世帯数
年収	400～500万円世帯数
年収	500～600万円世帯数
年収	600～700万円世帯数
年収	700～800万円世帯数
年収	800～900万円世帯数
年収	900～1,000万円世帯数
年収	1,000～1,500万円世帯数
年収	1,500万円以上世帯数
行政界平均年収	

### 価格(税抜)

データ範囲		住宅所有形態なし	住宅所有形態あり
都道府県別	1都3県	120,000円	180,000円
	1都3県以外	80,000円	120,000円
1都3県セット		450,000円	675,000円
東日本セット		600,000円	900,000円
西日本セット		600,000円	900,000円
全国セット		800,000円	1,200,000円

※1ライセンスの価格です。2ライセンス以上は別途ご相談ください。  
 ※「TOWN 05」データと同時にご購入いただく場合は割引となります。  
 ※1都3県=東京都・神奈川県・千葉県・埼玉県  
 ※東日本と西日本は石川県・岐阜県・愛知県を境にしております。  
 (尚、石川県・岐阜県・愛知県はどちらにも収録されております)  
 ※住宅所有形態あり版には、住宅所有形態なしのデータも含まれています。

### お問合せ先

## マップマーケティング株式会社

■本社  
 〒150-0012 東京都渋谷区広尾1-3-15 岩崎ビル2F  
 TEL: 03-5475-1841 FAX: 03-5475-1842  
 E-mail: info@mapmarketing.co.jp URL: http://www.mapmarketing.co.jp

■中部営業所  
 〒460-0008 愛知県名古屋市中区栄5-3-6 エルマノス武平町ビル8C  
 TEL: 052-238-3033 FAX: 052-238-2940